



Regio
Gooi en Vechtstreek

Welkom bij de Regio!

*Regiopodium voor (nieuwe) raadsleden
11 mei 2026*



Regio
Gooi en Vechtstreek

**Voor inwoners,
met gemeenten**

Programma

1. Regio Quiz – wat weet je al van de Regio?
2. Presentatie Regio; algemeen, fysiek & sociaal domein

Kahoot quiz

1. Open kahoot in je browser; www.kahoot.it
2. Vul de pincode in
3. Vul je naam in

Ontwikkeling van gewest naar Regio



Begin februari, buiten is het koud en kaal. Binnen bij Marjo Vlaanderen is het weldadig warm. Koffie en koekjes staan klaar. De dikbeharde herdershond van Marjo komt gezellig aan mijn voeten liggen. De cassette recorder draait. Marjo steekt van wat: 'Ik ben uiteindelijk niet zómaar weggegaan!'

De bevoegdheid van Marjo Vlaanderen

Ruud Pater

Vriend en vijand waren verrast toen mevrouw mr. drs. M.J.M. Vlaanderen eind december haar vertrek aankondigde als voorzitter van het Gewest Gooi en Vechtstreek. Meer dan zeven jaar vererhiën regionalistische artikelen in de regionale pers waarin Marjo



Woningnood

Gewest
Gooiland

1967

Dreiging herindeling

Gewest
Gooi & Vechtstreek

1974

Financiële opgaven

Opschaling
uitvoeringstaken

1990

Verlengd lokaal bestuur

Van politiek naar
gemengd model

1997

Brede samenwerking

Naar Regio
bestuursmodel

2013

Regio als leefgebied & context

- Omgeving als leefgebied (wonen, bedrijven, sport, onderwijs, recreëren)
- Maatschappelijke partners veelal georganiseerd op regionaal niveau



Samenwerking op uitvoeringstaken



Voor inwoners, met gemeenten

Vier woorden..... de kern van onze organisatie

Voor inwoners

Uitvoering van hoogwaardige dienstverlening, 365 dagen per jaar 24/7

Diensten

GAD | GGD | RAV | Vervoer | Veilig Thuis | RBL | Urgentiebureau | Zorg- en Veiligheidshuis | Visit G&V

Met gemeenten

Programmatisch samenwerken op gemeenschappelijke opgaven op sociaal & fysiek domein

Taken

Belangenbehartiging | Kenniscentrum | Beleidsvoorbereiding | Centrumtaken | Inkoop | Contractmanagement

Diensten voor inwoners



GAD

Gooi en Vechtstreek

GAD is de uitvoeringsorganisatie voor het inzamelen van huishoudelijk afval
600.000 bezoekers afvalscheidingsstations



GGD

Gooi en Vechtstreek

GGD werkt aan een gezonde leefomgeving en de gezondheid van inwoners
Jeugd en Gezin 50.000 kinderen | Vaccinatiegraad +90%



RBL

Gooi en Vechtstreek

Het RBL zet zich dagelijks in voor jongeren om onderwijs te krijgen en een diploma te halen
50.000 jongeren



Diensten voor inwoners



Het Urgentiebureau onderzoekt urgentieaanvragen en ondersteunt bij het huisvesten van doelgroepen
450 aanvragen | 25 uren onder voorwaarden



Veilig Thuis is het advies-en meldpunt voor inwoners die te maken hebben met huiselijk geweld
ruim 11.000 telefoontjes | 2.700 adviezen en meldingen



Vervoer Gooi en Vechtstreek ondersteunt inwoners die geen gebruik kunnen maken van eigen of openbaar vervoer
200.000 Wmo ritten | ruim 660 leerlingen



Diensten voor inwoners



Het huis waar experts op strafrecht, gemeenten en zorg samen komen voor inwoners met complexe problemen



Visit Gooi & Vecht zet de regio op de kaart als Gooi & Vecht, de streek voor levensgenieters



RAV Gooi en Vechtstreek levert ambulancezorg volgens de hoogste professionele standaard
20.000 ritten | Hoogwaardige zorg



Diensten voor gemeenten



Regio
Gooi en Vechtstreek

Beleid & Bestuur ondersteunt de politieke, bestuurlijke en ambtelijke samenwerking tussen gemeenten, onze diensten en maatschappelijke partners. Deze samenwerking richt zich op de maatschappelijke opgaven, gebiedsopgaven en onze diensten.



Regio
Gooi en Vechtstreek

Bescherming en Opvang omvat openbare geestelijke gezondheidszorg, verslavingszorg, de aanpak van huiselijk geweld en kindermishandeling, beschermd wonen, maatschappelijke opvang en vrouwenopvang.



Inkoop en
Contractbeheer
Gooi en Vechtstreek

Inkoop en Contractbeheer is verantwoordelijk voor het inkopen, contracteren en beheren van alle producten en dienstverlening voor de Regio en de individuele voorzieningen sociaal domein voor gemeenten. De toewijzing van individuele voorzieningen aan inwoners gebeurt vanuit de eigen lokale uitvoeringsdienst.

Bestuurlijke organen in Gemeenschappelijke Regeling

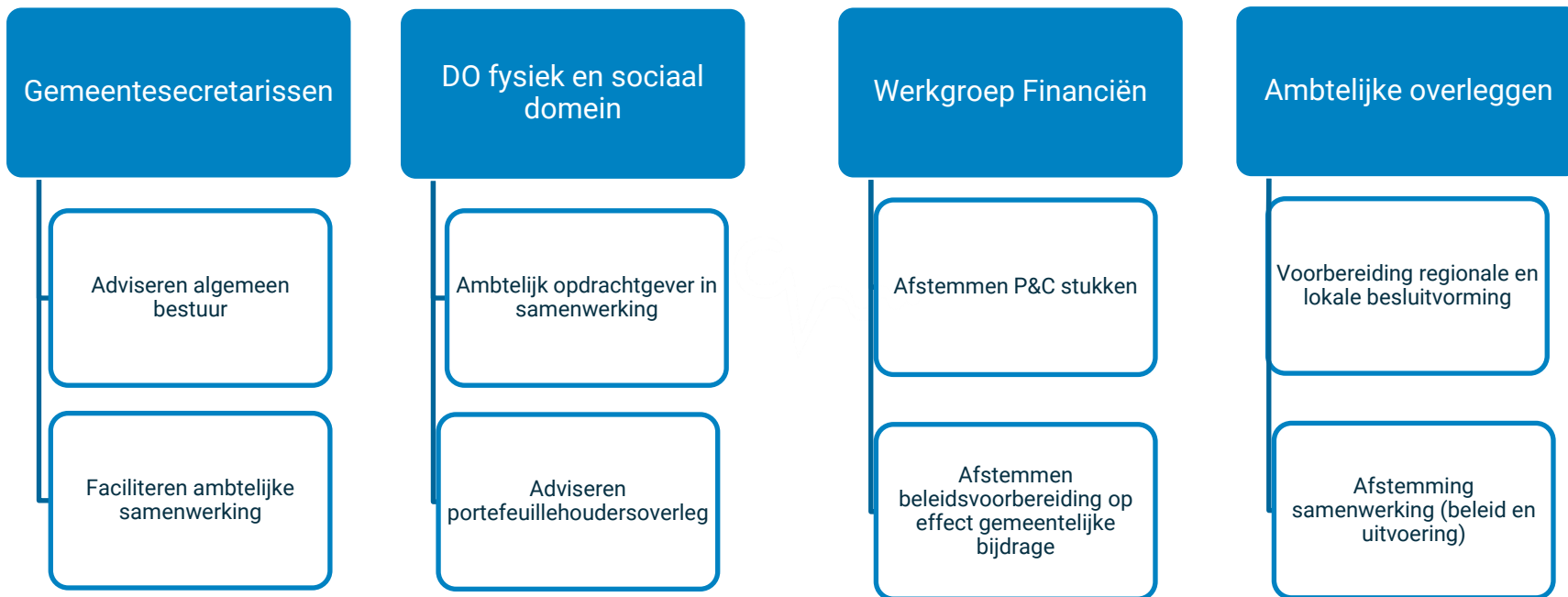
Algemeen Bestuur

- Kaderstellen en besluitvormend orgaan (strategie, begroting)
- Controleert het DB
- 6 leden en 1 partieel lid
- Afgevaardigd door de raden
- Voorzitter: burgemeester van Hilversum
- Elke gemeenten één stem

Dagelijks bestuur

- Verantwoordelijk voor dagelijkse gang van zaken
- 3 leden inclusief voorzitter
- Aangewezen door het algemeen bestuur

Ambtelijke inzet



De gemeenteraad: 3 formele instrumenten

Stuurt op de Regio-organisatie met de (bijstelling van de) gemeenschappelijke regeling

Regelt de manier van samenwerken (governance, zienswijzen, overzicht van taken / diensten etc...)

Stuurt op de gemeenschappelijke opgaven tussen gemeenten met de Regionale samenwerkingsagenda

Elke vier jaar stellen de raden een nieuwe RSA (opgaven) vast

Stuurt op de bedrijfsvoering met zienswijze op de planning & control stukken

1. Begroting
2. Bestemming rekeningresultaat (jaarrekening)
3. Bestuursrapportage (begrotingswijzigingen met effect op gemeentelijke bijdrage)



Aanvullende instrumenten in de samenwerking

- Startnotitie bij start raadstraject
- Regiopodia
- Themabijeenkomsten
- Klankbordgroep gemeenteraden
- Vaststellen kaders op niet overgedragen taken
(bv. beleidsplan BenO en huisvestingsverordening)

Informerend

- Kaderbrief (*december*)
- Agendatool RSA (*circa 4-5 keer per jaar*)
- Raadsinformatiebrieven (*vanuit AB of colleges*)
- Werkbezoeken
- Informatie van eigen bestuurders (AB-lid, portefeuillehouder) tijdens vergaderingen



Financiën Regio

Vier producten

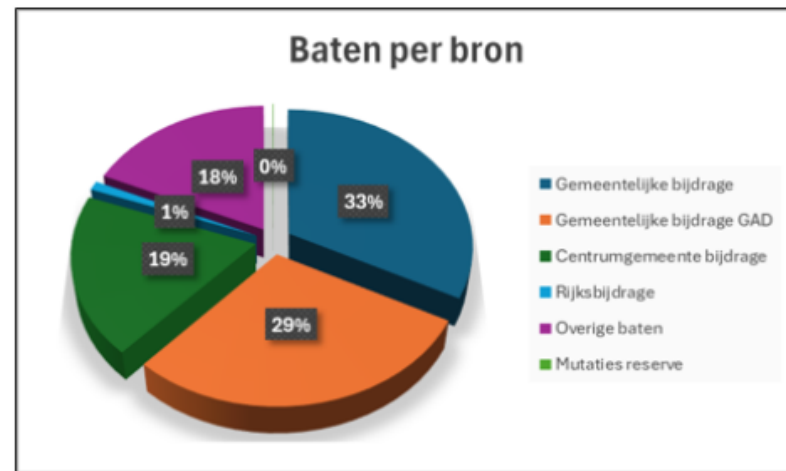
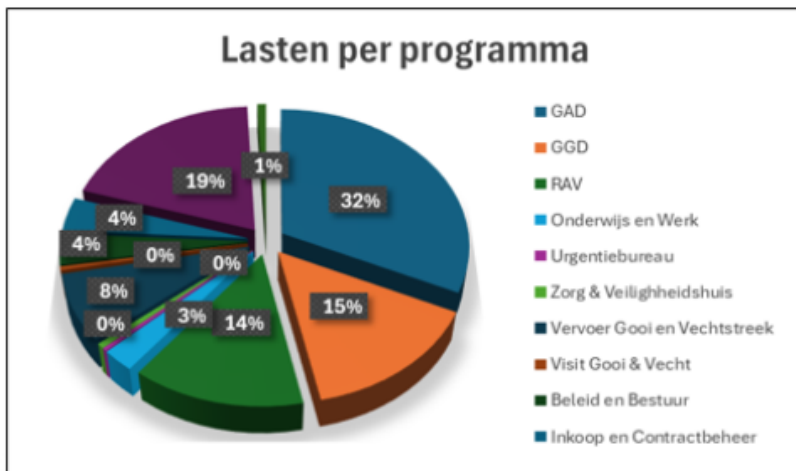
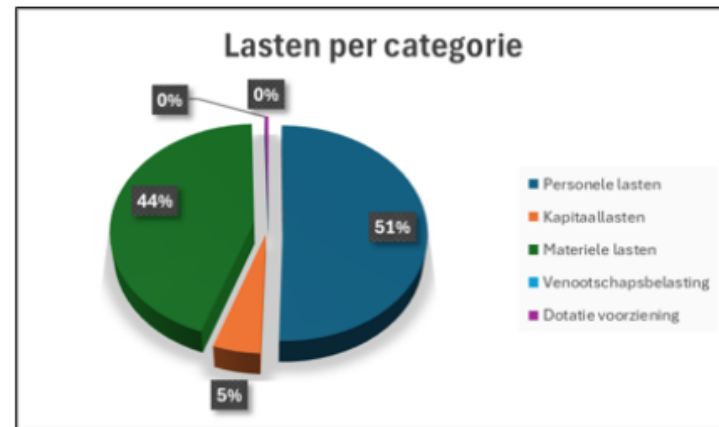
1. Kaderbrief
2. Programmabegroting
3. Bestuursrapportage
4. Jaarstukken (incl. resultaatbestemming) april-juni

december
april-juni
sept-dec



Financieel programmabegroting 2027-2030

Totale Begroting	119 miljoen
Gemeentelijke bijdrage	39 miljoen
Gemeentelijke bijdrage GAD	35 miljoen
Centrum bijdrage	22 miljoen



Actuele dossiers sociaal domein

- Beleidsplan Bescherming & Opvang voor 8 jaar vastgesteld door de raden en nu in uitvoering
- Hervormingsagenda jeugd met
 - aandacht voor instroom, doorstroom, uitstroom
 - koppeling jeugdhulp-onderwijs
 - Afbouw gesloten jeugdhulp, opbouw kleinschalige opvang
- Uitvoering geven aan het Integraal Zorgakkoord. Van ziekte naar gezondheid
- Beweging naar algemene voorzieningen en voorveld als antwoord op de schaarste van mensen en middelen – wisselwerking individuele voorzieningen

Uitvoering geven aan sociaal domein

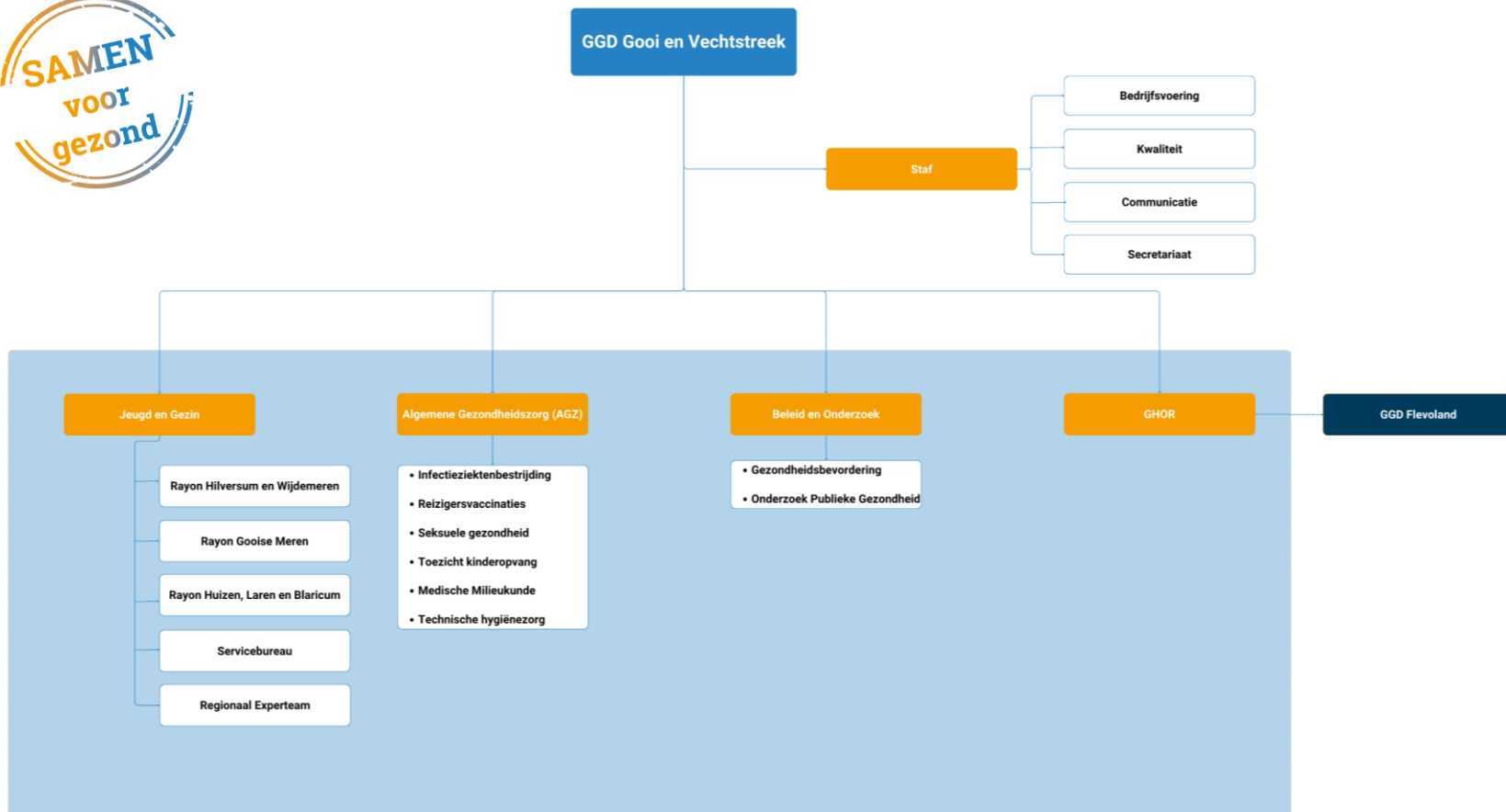
1. Veilig Thuis
2. GGD (met jeugd en gezin)
3. Inkoop-en Contractbeheer
4. Vervoer BV
5. Regionaal Bureau Leerlingzaken

Veilig Thuis

1. Advies en ondersteuning geven
2. Meldingen ontvangen
3. Veiligheidsbeoordeling doen
4. Onderzoek doen
5. Veiligheidsvoorwaarden opstellen ism betrokkenen
6. Veiligheidsplan maken
7. Monitoren na 3 en 12 maanden

Personeel: circa 32 fte, waarvan een deel 24/7 werkt

Ontwikkeling: veiligheidsteams om sterke lokale teams heen: stoppen van onveiligheid achter de voordeur



Wat doet de GGD?

- Bescherm, bewaakt en bevordert de gezondheid.
- Signaleert gezondheidsrisico's, zoals infectieziekten en slechte luchtkwaliteit.
- Doet onderzoek, houdt toezicht en adviseert gemeenten.
- Biedt vaccinaties, gezondheidsonderzoeken en geeft gericht advies.
- Ondersteunt kinderen en jongeren, bijvoorbeeld bij stress en opgroei problemen.
- Geeft voorlichting over gezondheid, seksualiteit en reizen.
- Werkt samen aan gezonde en veilige wijken.

Inkoop- en contractbeheer

1. Inkoop en aanbestedingen (inclusief kostprijsonderzoeken)
2. Contractmanagement
3. Financiële verantwoording (accountantscontrole)
4. Thema analyses / beheersmaatregelen per contract o.a. op diploma / keurmerk / VOG
5. Wachtlijstbemiddeling beschermd wonen
6. Juridische afwikkeling (rechtszaken)
7. Rechtmatigheidscontroles / zorgfraude
8. Maatwerk Ondersteuning uitvoeringsdiensten
9. Data ontwikkeling en beheer vanuit de regionale functie (benchmark)
10. Berichtenverkeer tussen aanbieders <> gemeenten <> inwoners
11. Portaal voor consultants en aanbieders (digitaal leefplein [dlp])
12. Cliëntervaringsonderzoek sociaal domein (wmo, leerlingenvervoer en jeugd)
13. Onafhankelijke klachtenmeldpunt sociaal domein
14. Afwikkeling regionale en landelijke regelingen

Kengetallen toewijzingen/declaraties

Kengetallen	2024	2025
Unieke cliënten in dlp*	16.277	16.500
Aanbieders met declaratie^	213	212
Gedeclareerd in dlp^	96 miljoen"	103 miljoen"
Onderhanden werk dlp^	1 miljoen	1,7 miljoen
Aanbieders aangeschreven^	217	217
Toegewezen zorg^	130 miljoen	134 miljoen
Goedgekeurde declaratieregels^	191.267	196.054
* Exclusief vervoer en maatwerk		
^ Exclusief vervoer, hulpmiddelen, woningaanpassingen en maatwerk		
" Exclusief OHW		

Vervoer BV

Sinds 2021 kent Regio GV een eigen vervoersbedrijf, dat zelf het vervoer organiseert en uitvoert. Uniek in Nederland.

Met ca. 210 medewerkers zetten wij ons in om te zorgen voor persoonlijk en betrouwbaar vervoer voor inwoners die niet (meer) zelfstandig kunnen reizen.

Duurzaamheid hebben we hoog in het vaandel. Het wagenpark bestaat voor 85% uit elektrische voertuigen.

WMO: 200.000 ritten per jaar (6000 klanten)

Leerlingenvervoer: 204.000 ritten per jaar (680 klanten)

Regionaal Bureau Leerlingzaken

1. Recht op onderwijs voor elk kind
2. Toezichthouder leerplichtwet tot 18 jaar
3. Doorstroompunt (tot 27 jaar) waarbinnen jongeren begeleid worden naar een duurzame plek in onderwijs of arbeid
4. Team bestaat uit leerplichtambtenaren, jobcoaches en doorstroomcoaches
5. Verantwoordelijk voor het regionaal programma Voortijdig school verlaten samen met het Mbo en de VO-scholen
6. Circa 30 fte

Actuele dossiers fysiek domein

Met gemeenten - Programmatisch samenwerken, belangenbehartiging, kenniscentrum, beleidsvoorbereiding

- Bereikbaarheid: Impactstudie A27-A1, ontwikkeling van OV knooppunten
- Ruimtelijke ontwikkeling: NOVEX MRA, Gooicorridor
- Economie: ruimte voor werkgelegenheid en woon-werkbalans
- Natuur en water: Toekomstbestendige Heuvelrug Gooi en Vechtstreek, recreatie en toerisme, drinkwaterwinning (WAAG)
- Duurzaamheid: Regionale Energie Strategie (RES) en netcongestie
- Bouwen en Wonen: Woondeal, Huisvestingsverordening*, Woonzorgstrategie*

Uitvoering geven binnen Fysiek Domein

Voor *inwoners* – twee diensten met nadrukkelijke raakvlakken fysieke domein

1. GAD



2. Visit Gooi en Vecht



Let op: geldt ook voor GGD, Vervoer BV en raakvlak Wonen en Sociaal Domein (diensten en beleid)

Grond- en afvalstoffendienst GAD

Onze activiteiten

- Inzameling – huis-aan-huis
- Bijplaatsingen
- Clandestiene aanbiedingen (dumping)
- Scheidingsstations
- Grondstoffenbeheer
- Communicatie – educatie – voorlichting
- Coaching
- Toezicht & handhaving
- Beheer assets (beheer, onderhoud en uitgifte)



Onze locaties

Bussum

- Hoofdkantoor
- Remise
- Scheidingsstation

Hilversum (Crailoo)

- Overlaadstation
- Scheidingsstation

Huizen

- Scheidingsstation

Ankeveen

- Asset depot

Onze impact in cijfers

- 116.000 aansluitingen (incl Eemnes)
- 255.000 inwoners
- 130 medewerkers
- 320.000 kliko's
- 1600 ondergrondse containers
- 172 kg restafval per inwoner
- 111.123 ton ingezameld afval
- 7.7 klanttevredenheid
- 42 gegronde klachten
- 32 verschillende afvalstromen

Grond- en afvalstoffendienst GAD

Een greep uit onze projecten in 2026

- Overgang op nascheiding PMD
- Asset optimalisatie
- Vervanging processoftware (backbone)
- Uitbreiding Eemnes
- Fysiekebelasting medewerkers uitvoering

Onze meerjarige uitdagingen

- Stijgend aantal bezoekers scheidingsstations
- Huisvestingsvraagstuk – concurrentie om schaarse ruimte en stikstof
- Verwachte stijging verbrandingsbelasting en CO²-heffing AVI's
- Volatiliteit grondstofmarkten
- Einde daling hoeveelheid afval per inwoner



Visit Gooi & Vecht

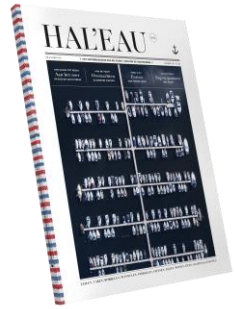
Destinatie marketing- en managementorganisatie



*“Al het moois dat Gooi & Vecht te bieden heeft
op het gebied van recreatie
& toerisme zetten wij in de etalage voor
bezoekers & inwoners”*

Gooi & Vecht

incl. stadsgebied Weesp en gemeente Stichtse Vecht



Werkzaamheden Visit Gooi & Vecht:

- **Website** visitgooivecht.nl & **social media** Facebook, Instagram, LinkedIn
- **Marketing & communicatie** o.a. campagnes, advertenties, persreizen
- **Drukwerk** o.a. stadsbrochures, kaarten, watermagazine
- **Coördinatie beheer & onderhoud recreatieve routenetwerken** incl. jaarlijkse inspectieronde
-



Online kanalen in cijfers

Website visitgooivecht.nl

141.473 gebruikers

527.393 pagina weergaven

Populaire landingspagina's

1. UITagenda
2. Homepagina
3. Erfgoedfestival
4. Buitenkans
5. Routes in Gooi & Vecht

2,6 miljoen impressies Always On campagne via META, banners & retargeting

7,6 miljoen impressies Buitenkans zomercampagne via Facebook, Instagram & Out of Home schermen

Social Media

Facebook **7,2 miljoen weergaven**
+660 volgers

Instagram **334.500 weergaven**
+1400 volgers

LinkedIn **32.000 weergaven**
+150 volgers

Totaal alle kanalen: 15k+ volgers

Nieuwsbrief

Consumenten 12 x per jaar
ruim 6.000 lezers
gemiddelde **open rate 31%**

Partners 4 x per jaar
670 lezers
gemiddelde **open rate 40%**

8 juni Regiopodium

Grip op regionale samenwerking

Verdieping op de zienswijze voor rekeningresultaat 2025 en Regiobegroting 2027-2030

Tijdens deze bijeenkomst blikken we terug op de resultaten van 2025 en kijken we vooruit naar de opgaven en doelstellingen voor 2027

Maak kennis met raadsleden uit andere gemeenten

Maak kennis met managers en staf Regio

Aanmelden via onze website (uitnodiging is vandaag gedeeld met de griffies)

22 juni Regiopodium Regiovisie Jeugd

Aanmelden via onze website (uitnodiging wordt in de week van 25 mei gedeeld met de griffies)