



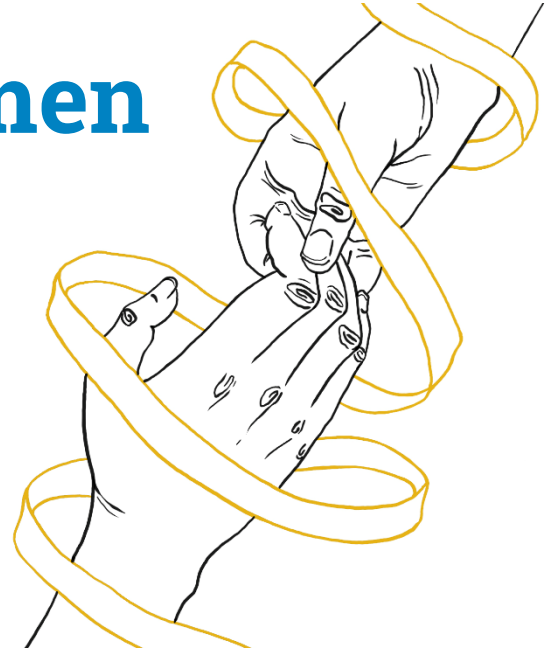
GGD

Gooi en Vechtstreek



Hilversum
Mediastad

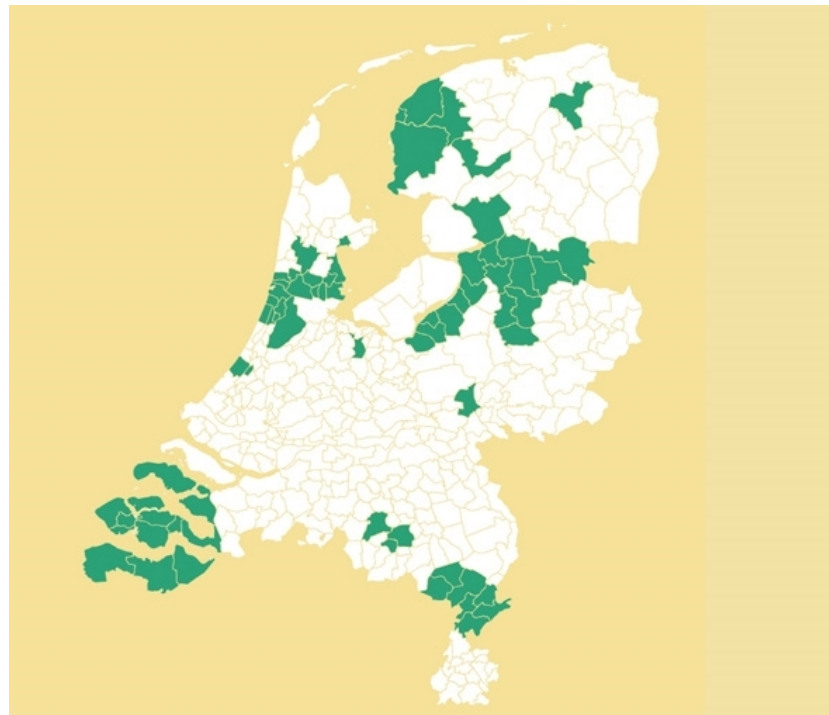
Alleen samen voorkomen we suïcides





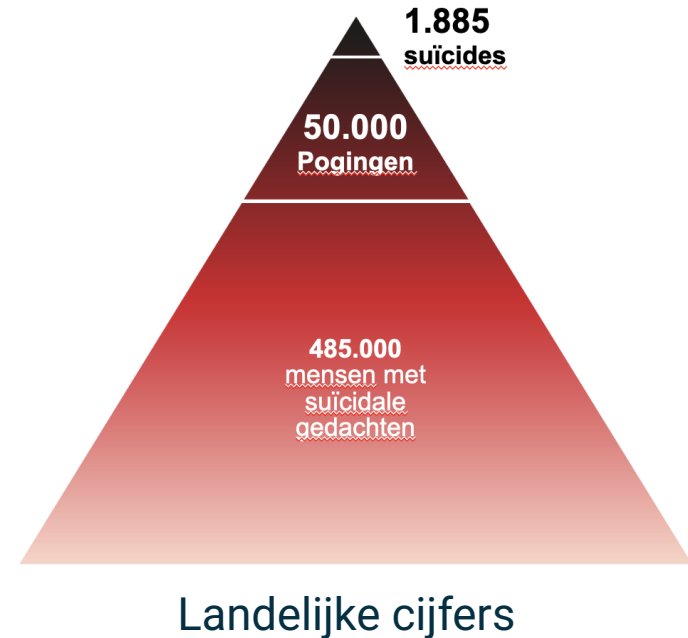
Wet integrale suïcidepreventie

- Per 1 juli 2025 wijzigt de Wet publieke gezondheid.
- 86% van de gemeenten heeft nog geen suïcidepreventiebeleid.
- 113 ondersteunt gemeenten met een bewezen effectief uitvoerbaar model
- Van tijdelijk naar structureel gefinancierd: suïcides voorkom je met lange termijn beleid.
- Verwachting: €0,55 /inwoner



In beeld: Regio Gooi en Vechtstreek

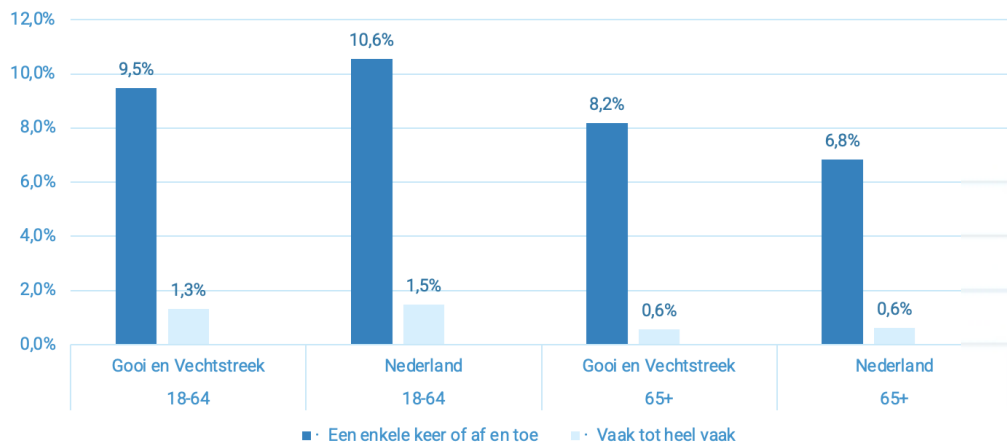
- In 2024 regionaal 17 fatale suïcides.
- Onze regio doet het *relatief* goed.
- Maar: niet alle problematiek is zichtbaar.
- 60% is niet in beeld van zorg.
- Suïcide is doodsoorzaak nummer 1 onder jongeren tot 30 jaar.
- Iedere suïcide raakt zo'n 135 mensen.



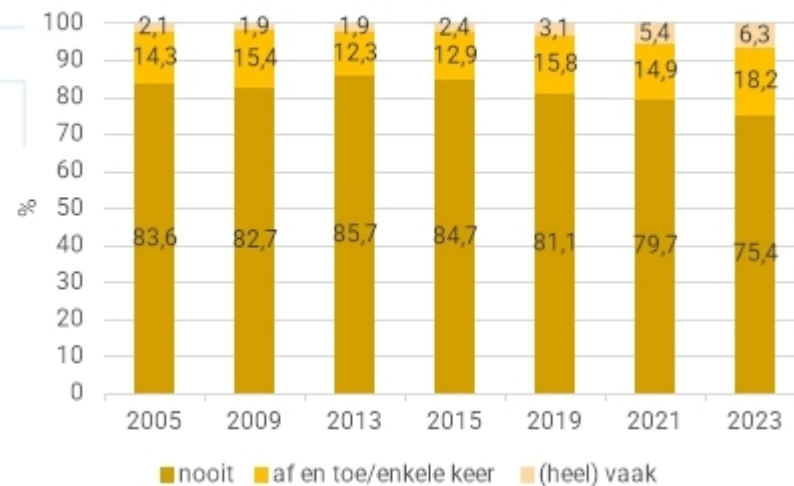


Enkele regionale cijfers

GMVO2022: Suicidedgedachten (afgelopen 12 maanden)



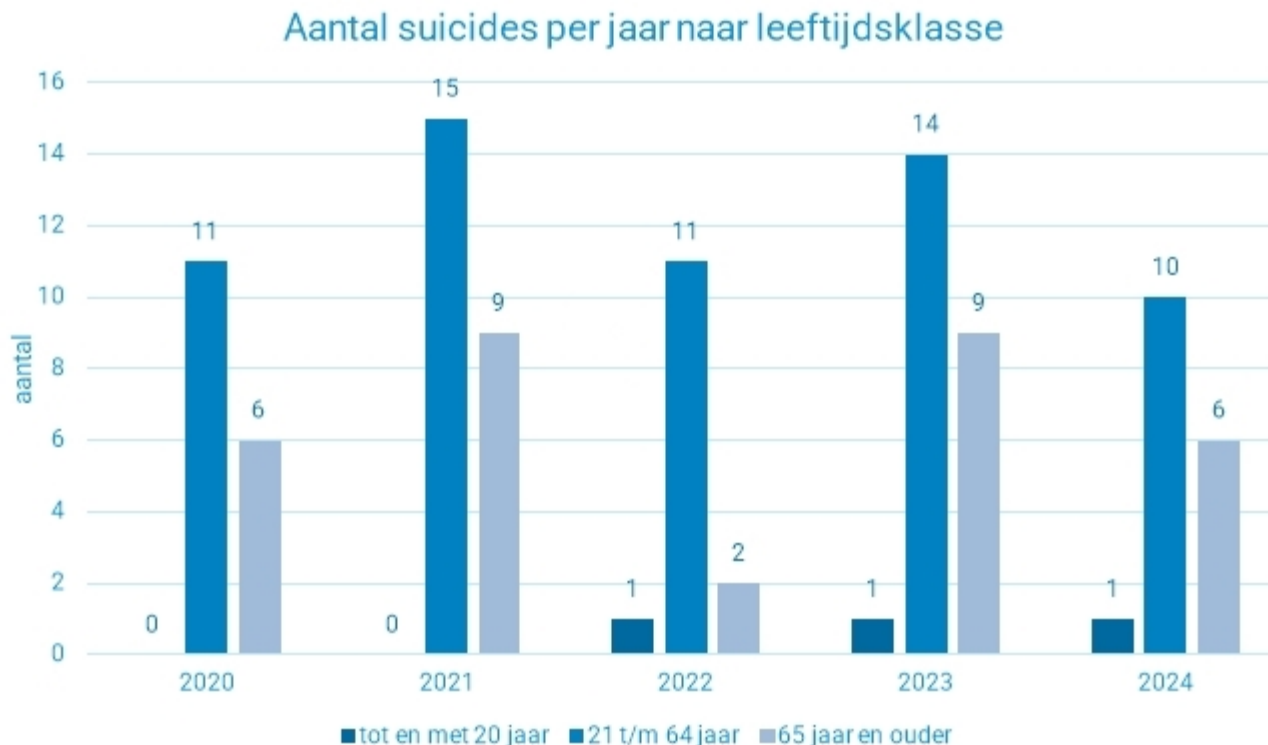
Suicidedgedachten klas 2 en 4 VO (afgelopen 12 maanden)



Fatale suïcides naar leeftijdsklasse in G&V

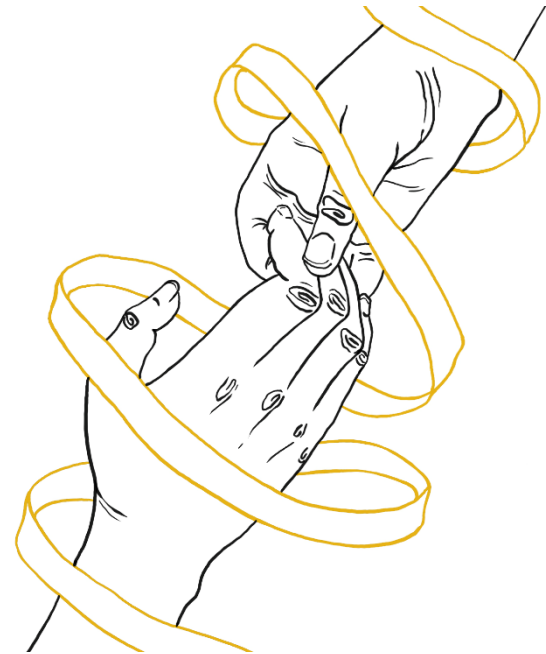


Hilversum
Mediastad



Alleen samen voorkomen we suïcides

- Ambtelijk hebben we de wens uitgesproken om suicidepreventie gezamenlijk regionaal op te pakken
- Het voorstel is om de verwachte middelen samen te voegen en het trekkerschap te beleggen bij de GGD en gemeente Hilversum
- Gemeente Hilversum heeft een lokaal netwerk met regionale partners, ondersteuningsaanbod, beleid en zet al in op bewustwording
- Hierdoor:
 - Hebben we meer slagkracht
 - Maken we gebruik van de bestaande expertise en kennis
 - Overvragen we regionale samenwerkingspartners niet



Mogelijke vervolgstappen

In de meicirculaire zijn de exacte middelen die de gemeente krijgen bekend

- Voor die tijd bespreken we de vervolgstappen met de ambtelijke werkgroep;
- Als de middelen bekend zijn verkennen we met het huidige netwerk Hilversum (met mogelijke uitbreiding) en ambtenaren de scenario's en maken we een begroting;
- Daarna leggen we ons voorstel voor aan bestuurders ter besluitvorming.



Vragen?

