

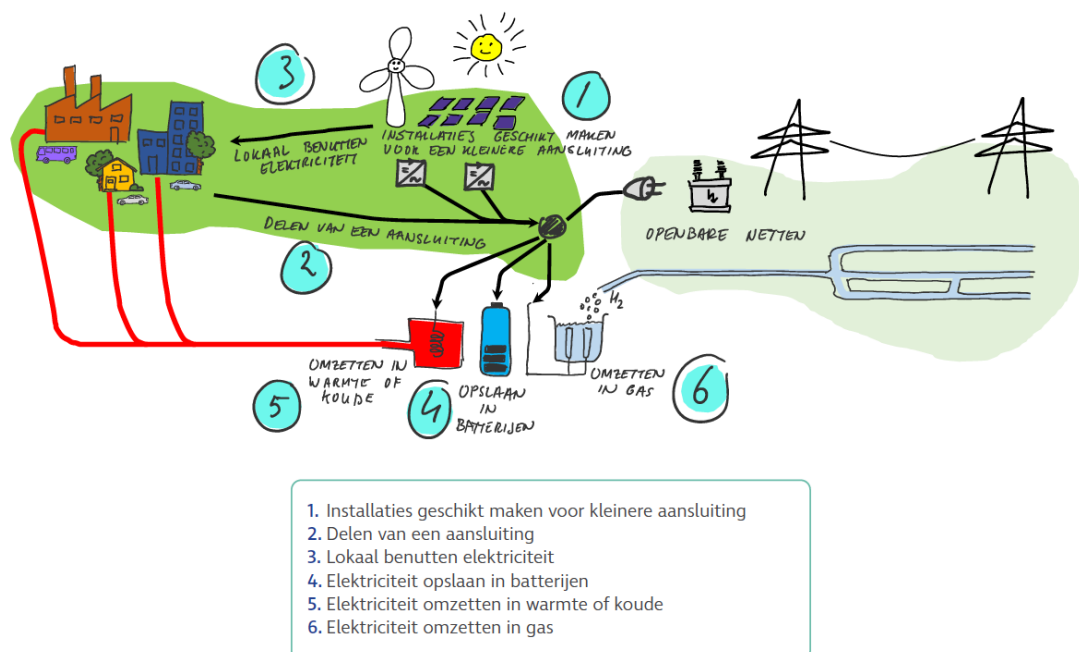
# Voorstel inzet Data-analist voor de regio G&V

## Inleiding

In het kader van klimaatgelden hebben we als regio Gooi & Vecht de beschikking gekregen over een 0,5 FTE voor 2 jaar ter ondersteuning van de energietransitie.

Meer specifiek op de ontwikkelingen van het energiesysteem van de toekomst, waarbij we denken aan lokale opwek, opslag en gebruik, gekoppeld aan het landelijke systeem met de meer dan benodigde afstemming daartussen.

Dat vraagt extra inspanningen in de afstemming tussen energiebehoefte van inwoners en bedrijven, de lokale opwek, opslag en gebruik van energie, de landelijke infrastructuur. De verbinding hiertussen staat in dit voorstel voor de inzet van deze middelen centraal.



Figuur 1. Schetsmatige weergave nieuwe maatschappelijke behoefte en koppeling netwerk. Bron: energiesamen.nl.

## Vertrekpunt

- We willen deze middelen inzetten ten bate van alle gemeenten in Gooi en Vechtstreek
- Gemeenten willen meer inzicht en controle over het energiesysteem van de toekomst
- Ten faveure van zowel gemeenten als Liander

- Met input van en afstemming met netbeheerders
- Gegevens beschikbaar maken en hiervoor aggregatieniveau bepalen
- De focus ligt op de inhoud, niet op het proces

## **Inhoudelijk kader**

We constateren, ook in overleg met Liander in de aanpak van het Energie Systeem ActiePlan, dat de warmtetransitie een grote impact heeft op het energiesysteem. Daarna volgen andere thema's als elektrificatie van mobiliteit en opwek van duurzame energie.

We kunnen kansen creëren om slim en efficiënt de koppeling te maken met de gewenste energieoplossing per buurt en het nieuwe energiesysteem.

De volgende overwegingen liggen ten grondslag aan deze opdracht.

- Als gemeenten hebben we ons gecommitteerd aan het klimaatakkoord en zien we dat het energiesysteem van de toekomst nu wordt ontworpen en aangelegd. Daarom is het nodig per buurt/cluster te gaan vastleggen wat de mogelijke warmteoplossingen zijn en te bepalen wanneer buurten/clusters van het gas af kunnen. Deze aanwijsbevoegdheid geldt voor elke gemeente.
- Dit heeft impact op het gehele energiesysteem van een buurt en daarmee ook van het energiesysteem per gemeente.
- Het in kaart brengen van warmteoplossingen geeft inzicht in de mogelijk te belopen routes in de energietransitie en vraagt om een integrale benadering. Integraal als het gaat om:
  - warmteoplossingen als onderdeel van het totale energiesysteem van een buurt te beschouwen en dus integraal te kijken naar vraag, opwek, distributie en opslag van warmte, koude en elektriciteit.
  - Inzicht creëren niet enkel in techniek, maar ook de impact ervan op de:
    - kostenverdeling en de maatschappelijke impact
    - ruimtelijke inpassing
    - energierechtvaardigheid
    - rol van de gemeente, burgers en bedrijven
- Een integraal beeld van het energiesysteem per buurt/cluster geeft input voor meerdere doeleinden. Door een integraal beeld te vormen van het energiesysteem per buurt/cluster, verzamelen we naast input voor warmteoplossingen tevens de benodigde input voor uitbreiding van het stroomnet van Liander. Daarnaast geeft een integraal beeld ook input voor bedrijvenhubs en voor potentiële lokale energiegemeenschappen. Het mes snijdt dus aan meerdere kanten.



*Figuur 2. Van behoefte naar nieuwe infra. Stap 1 en Stap 2 zijn de kern van de inhuuropdracht. Stap 3 is de outcome die we met gemeenten, netbeheerder en andere partners verder brengen.*

In bovenstaande figuur is aangegeven waar het in deze opdracht naar toe gaat. De eerste twee stappen zijn aan de ingehuurde data-analist om mee aan de slag te gaan:

1. Data-verzameling (huidige en toekomstige energiebehoefte)
2. Data-analyse (wat gebeurt waar, wanneer, hoe snel, met welk effect)

In gezamenlijkheid, uiteraard met de data-analist:

3. Op basis van de analyse concepten bedenken voor het energiesysteem van de toekomst.

Dit gebeurt binnen het kader dat de gemeente regisseur is over warmtetransitie en beleidsbepalend op energithema's en in staat om de gewenste ontwikkeling te duiden. Liander is als netbeheerder verantwoordelijk voor de uitbreidingen van het stroomnet en partner in de ontwikkeling van het nieuw te realiseren systeem.

Zowel de ontwikkelingen in de warmtetransitie als de transitie naar duurzame opwek van energie als de daarbij benodigde uitbreidingen in het stroomnet willen we samen integraal bekijken en daar hoort dataverzameling, interpretatie en data-analyse bij, de kern van de toegevoegde kennis die we zoeken in deze opdracht.

In de bijlage de concepttekst voor de vacature voor deze functie.

### **Voorstel aanstelling data-analist Energiesysteem**

We stellen voor om een data-analist Energiesysteem Regio G&V aan te stellen met de volgende opdracht:

- Breng de bestaande en toekomstige energiebehoefte in kaart. Specificeer naar koude en warmte (nieuwbouw, bestaande bouw, bedrijven), mobiliteit, overige elektriciteit, opwek en opslag (analyse) aansluitend bij hetgeen reeds is verzameld en in beeld gebracht door de gemeentes.

- Breng in kaart hoe het integrale energiesysteem van een buurt eruit kan zien en werk dit uit in energieconcept scenario's per buurt/cluster. Start met 1 of 2 buurten per gemeente.
- Ontwikkel voor de regiogemeentes een standaard werkwijze en gezamenlijke aanpak met behulp van standaard tools (o.a. Tomahawk) om te komen tot analyse en beeldvorming van een integraal energiesysteem op basis van energieconcept scenario's. Onderdeel hiervan is de ontwikkeling van een afwegingskader.
- Bouw expertise in de regiogemeentes op met het gebruik van de tools en met dataverzameling, registratie en rapportage.
- Ontwikkel mee aan de continuering van data-analyse, registratie, rapportage en indicatoren voor monitoring over het energiesysteem met de regio.

Deze opdracht is met de inzet van de klimaatgelden een tijdelijke invulling en tegelijk met de inzet op een breed gedragen werkwijze een kans om expertise op gemeentelijk niveau te ontwikkelen waarbij we gezamenlijk sterker staan dan als individuele gemeente.

De gemeente Hilversum heeft reeds ervaring opgedaan met Tomahawk als tooling en heeft ook een stevig data-team operationeel waarmee het team energietransitie in Hilversum ervaring heeft opgedaan in data-analyse en data gedreven werken. De gemeente Hilversum kan mogelijk daarom een goede basis werkplek zijn voor de aan te stellen medewerker. Met name gericht op uitwisseling van kennis en expertise en direct de juiste tooling voor handen hebben om efficiënt van start te kunnen gaan. In gezamenlijk overleg bekijken we daarin wat handig en passend is voor de regio.

#### **Bijlage:** Concept vacaturetekst

In de bijlage zit een uitgewerkte vacaturetekst voor een data-analist bij de gemeente Hilversum. Deze gebruiken we als basis en passen deze aan om passend te zijn voor de regio. Naast de technische kant van deze functie op zowel data-analyse als energieconcepten, willen we vooral aanvullend in deze vacature opnemen dat er groot belang wordt gehecht aan de vaardigheid om onze gemeentes te verbinden en een sterke communicator willen hebben, die het belang van de regio ziet en vertaalt naar de gemeentes.