



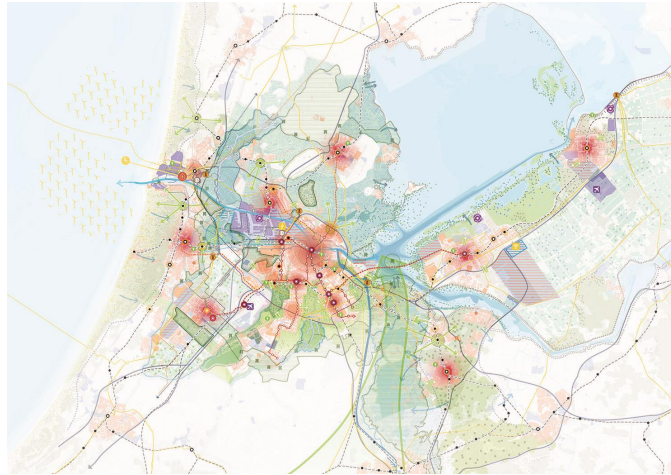
Regio
Gooi en Vechtstreek

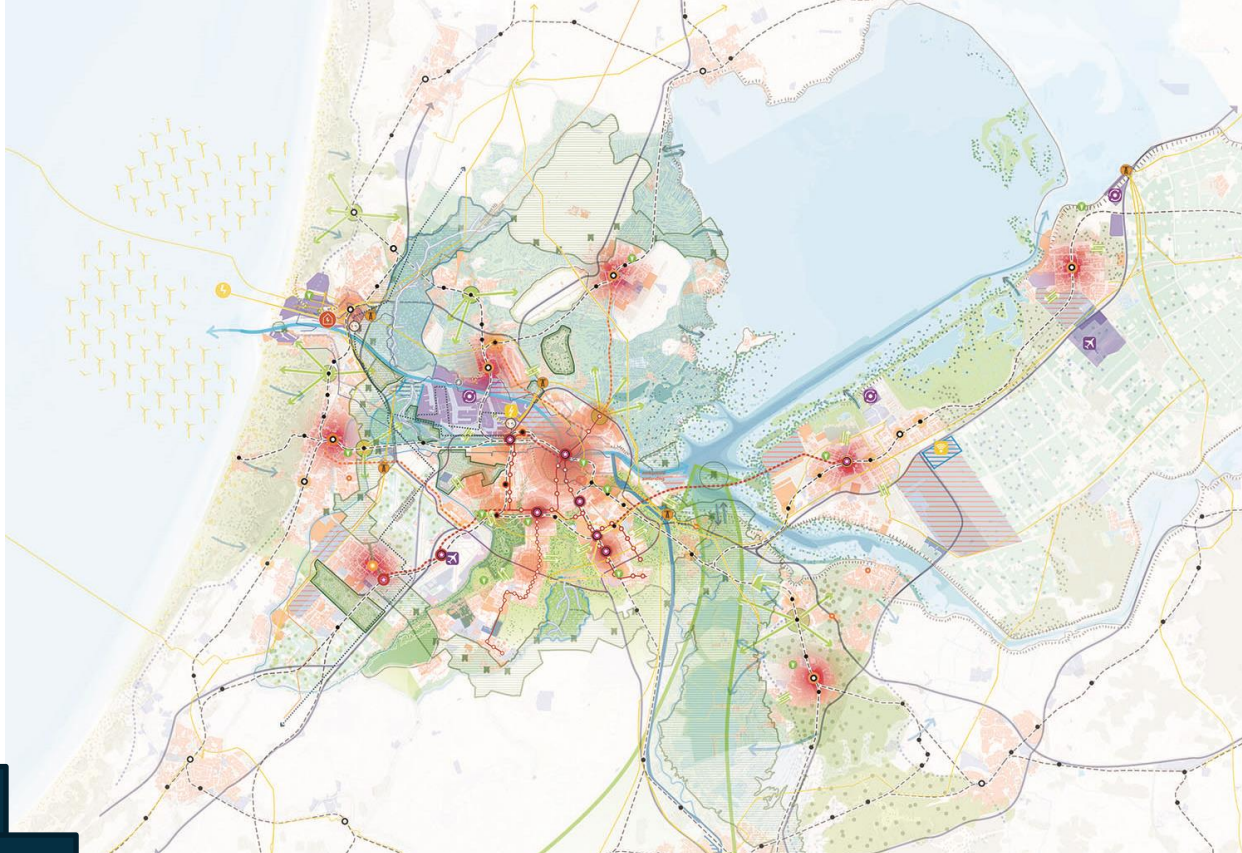
Webinar NOVEX MRA (Verstedelijkingsstrategie)

Welkom bij het Webinar NOVEX MRA (Verstedelijkingsstrategie)
We beginnen om 18.00 uur

Agenda webinar

- Vragen aan Hugo Bellaart
- Presentatie door Addy Verschuren (MRA) en Rowena Kuijper (Regio GV)
- Beantwoorden van vragen door Hugo, Addy en Rowena





Van Verstedelijkingstrategie naar NOVEX MRA Uitvoeringsagenda 1.0

MRA agenda - NOVEX MRA

- + Afgelopen tijd hebben jullie gewerkt aan de propositie voor de MRA agenda.
- + Vandaag geven we een vervolg aan de Verstedelijkingsstrategie in de vorm van NOVEX MRA, dus het ruimtelijke pad.

Wat is de Verstedelijkingsstrategie?

- Een gezamenlijke rijk-regio strategie op de ruimtelijke ordening van de MRA.
- Verstedelijkingsconcept is het ruimtelijke ontwikkelingsperspectief (deze is klaar en onderschreven door het Rijk en de MRA raden en Staten)
- Fasering, gebiedsgerichte uitwerking en een investeringsstrategie (nog in ontwikkeling)

In 2022 introduceert het nieuwe kabinet de NOVEX... We gaan gewoon door met de Verstedelijkingsstrategie onder de naam MRA NOVEX Uitvoeringsagenda.

Maar nu is het Verstedelijkingsconcept het NOVEX MRA Ontwikkelperspectief
De fasering gebiedsgerichte uitvoering van de Verstedelijkingsstrategie = NOVEX MRA Uitvoeringsagenda



Waar staan we nu?

- + Verstedelijkingsconcept is onderschreven
- + Een gedeeld en gezamenlijk beeld van de ruimtelijke ontwikkeling van de regio
- + Rijk-regio credo: *“We bouwen niet alleen woningen, maar complete steden en samenlevingen”*
- + Inzet op een evenwichtige ontwikkeling van de regio: meerkernige metropool met sterke kernen



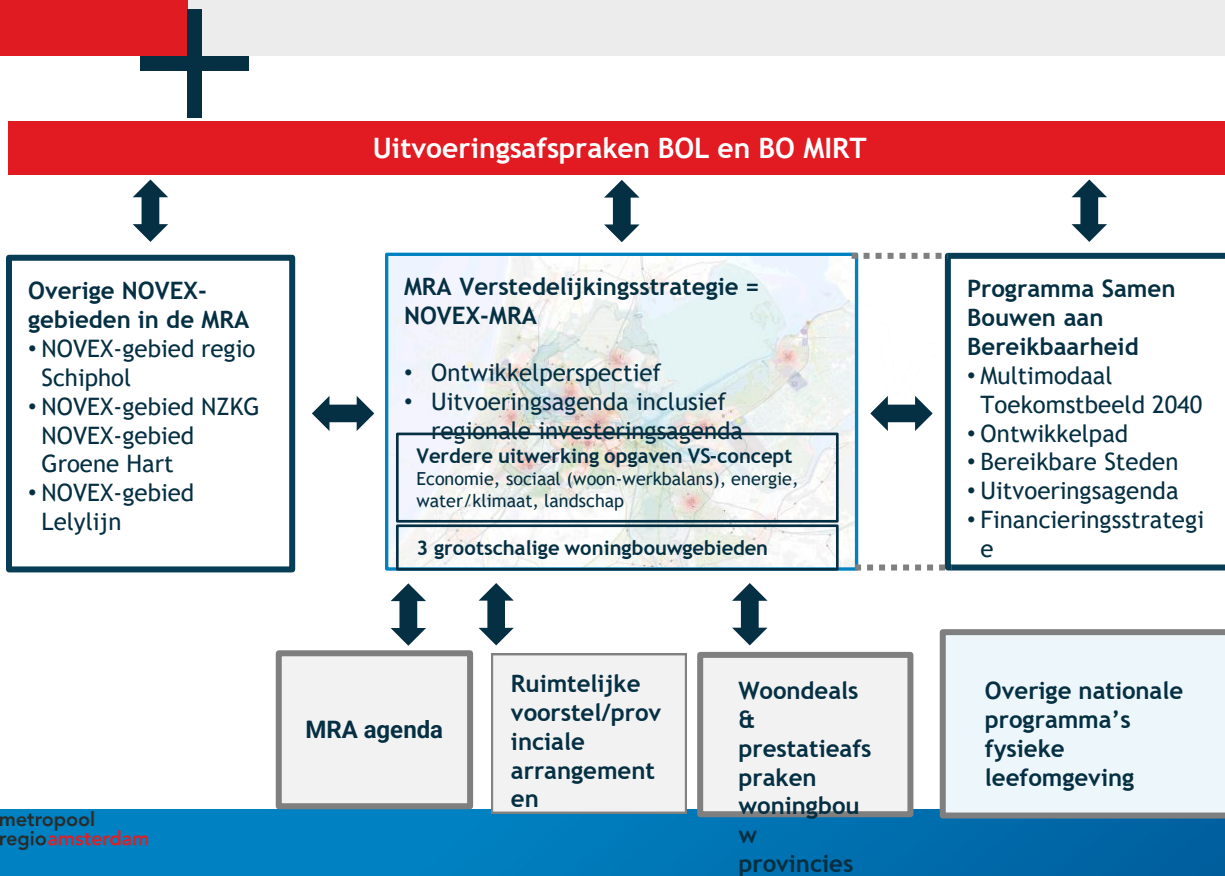
Waarom een MRA NOVEX Uitvoeringagenda?



- + Ingrijpende verbouwing vraagt om duidelijke ruimtelijke keuzes. Alle ambities op wonen, mobiliteit en de benodigde transitie op het gebied van klimaat en energie vragen om ruimte.
- + Het leggen van deze ruimtelijke puzzel is een complex vraagstuk, waarop de nationale, provinciale en gemeentelijke omgevingsvisies niet meteen een panklaar antwoord hebben.
- + De grote ruimtelijke opgaven vragen om een samenhangende aanpak en intensieve samenwerking
- + We vertrekken niet vanaf nul: er wordt verder gewerkt met de onderschreven Verstedelijkingsstrategie.

Governance

Verhouding VS MRA tot andere trajecten in 'nieuwe' NOVEX-realiteit

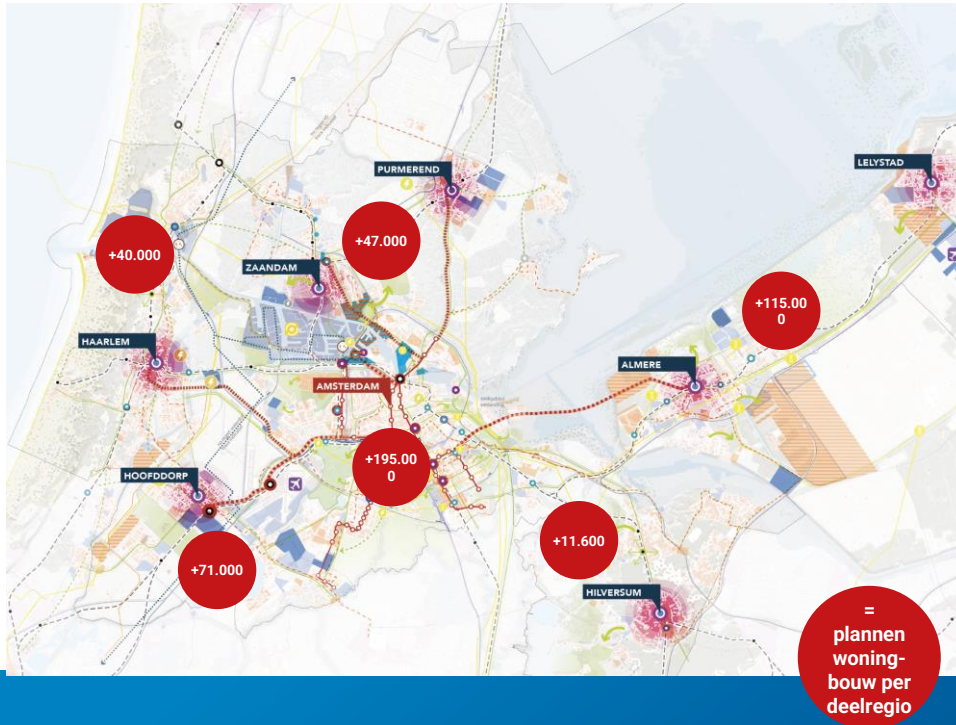


VS MRA/NOVEX- MRA voedt en wordt gevoed vanuit:

- + MRA agenda
- + Programma Samen Bouwen aan Bereikbaarheid mbt mobiliteit
- + Andere NOVEX-gebieden die (deels) in de MRA liggen
- + De Woondeals en de prestatieafspraken provincies mbt woningbouw
- + De provinciale 'ruimtelijke puzzel'/provinciale arrangementen

Verstedelijkingsconcept

Hoofdpogave 1: Meerkernige ontwikkeling met menselijke maat



- + + 325.000 woningen (*175.000 < 2030*)
- + + 270.000 banen (*140.000 < 2030*)
- + De hele regio profiteert van de groei: evenwichtige meerkernige ontwikkeling
- + Stadsharten en ov-knooppunten
- + 3 grote woningbouwlocaties:
 - MRA Oost
 - Haven-Stad
 - MRA West

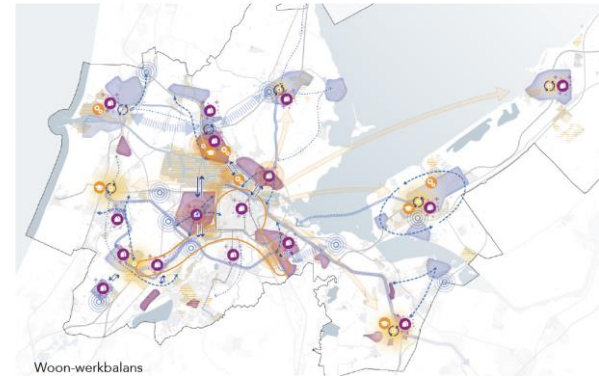
Verstedelijkingsconcept

Hoofdpogave 1: Meerkernige ontwikkeling met menselijke maat



- + MRA bereikbaar en bereisbaar houden
- + 'OV-Schaalsprong' met 3 metrolijnen
- + Fietsnetwerk verbeteren

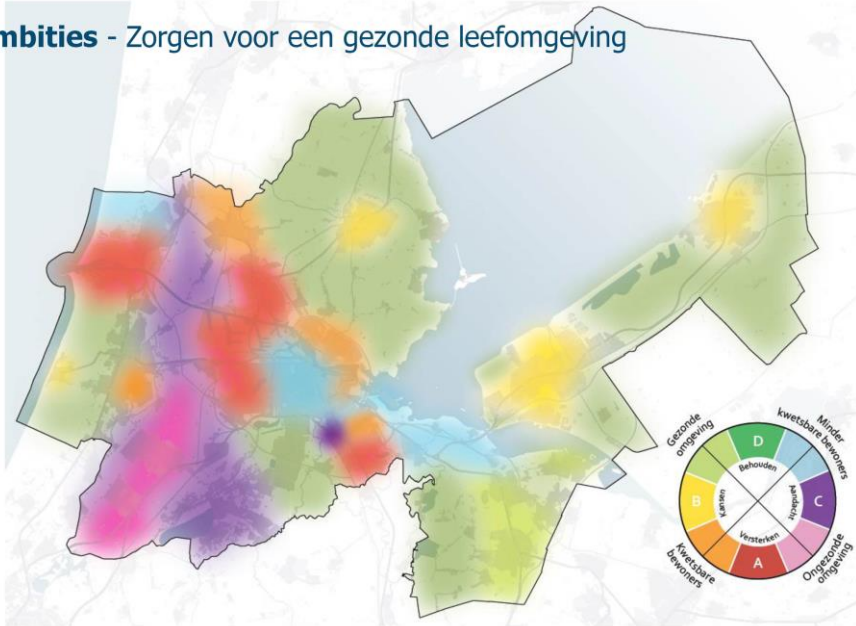
- + Voldoende woon-werkmilieus van goede kwaliteit
- + Wonen en werken meer in balans brengen: versterken economische profielen kernen rondom Amsterdam



Verstedelijkingsconcept

Hoofdpogave 1: Meerkernige ontwikkeling met menselijke maat

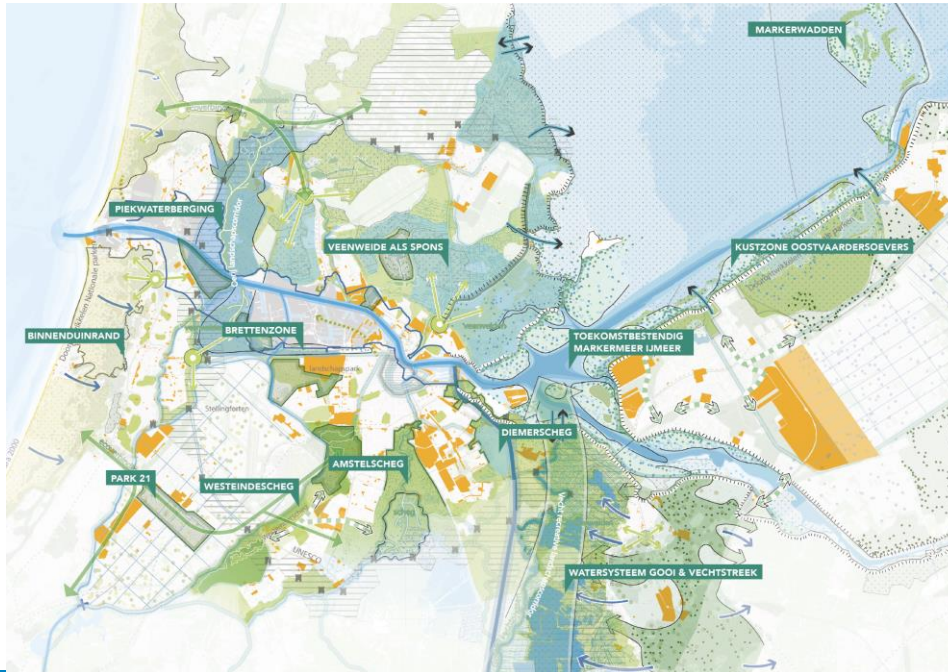
Onze ambities - Zorgen voor een gezonde leefomgeving



- + Zorgen voor een gezonde leefomgeving
- + De uitstoot van broeikasgassen terugdringen
- + In ruimtelijke keuzes moeten leefbaarheid en gezondheid meegenomen worden
- + Grote uitdagingen rond Schiphol en het Noordzeekanaalgebied (aparte NOVEX-gebieden)

Verstedelijkingsconcept

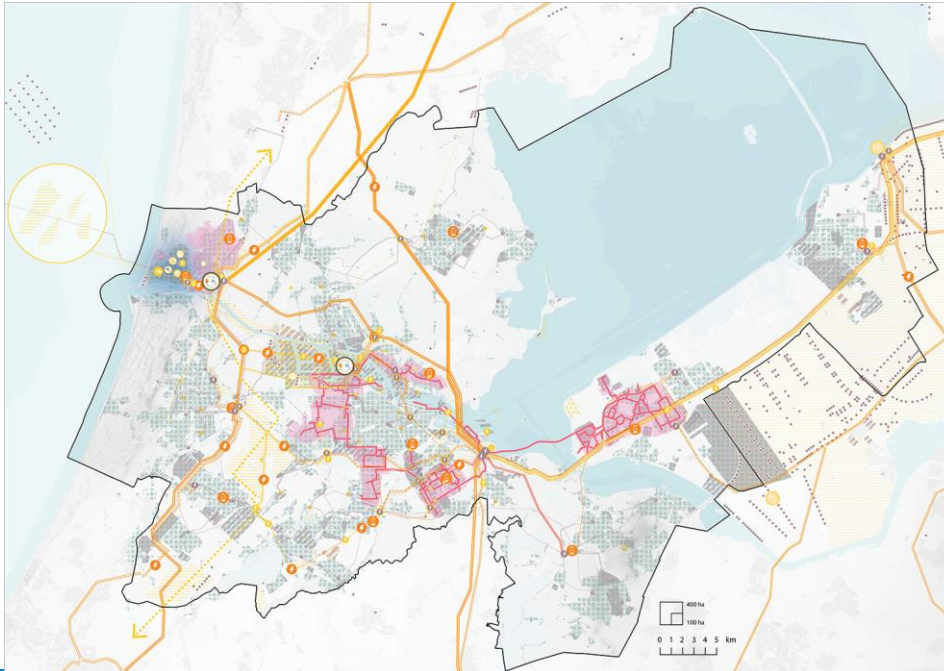
Hoofdpave 2: Groenblauw netwerk in en om de stad



- + De kracht van het landschap versterken
- + Regio klimaatadaptief inrichten
- + Biodiversiteit vergroten
- + Uitwerkopgaven:
 - a. Integrale aanpak van de water- en klimaatopgave
 - b. Investeringsopgave en landschap

Verstedelijkingsconcept

Hoofdpagave 3: Systemen voor de toekomst



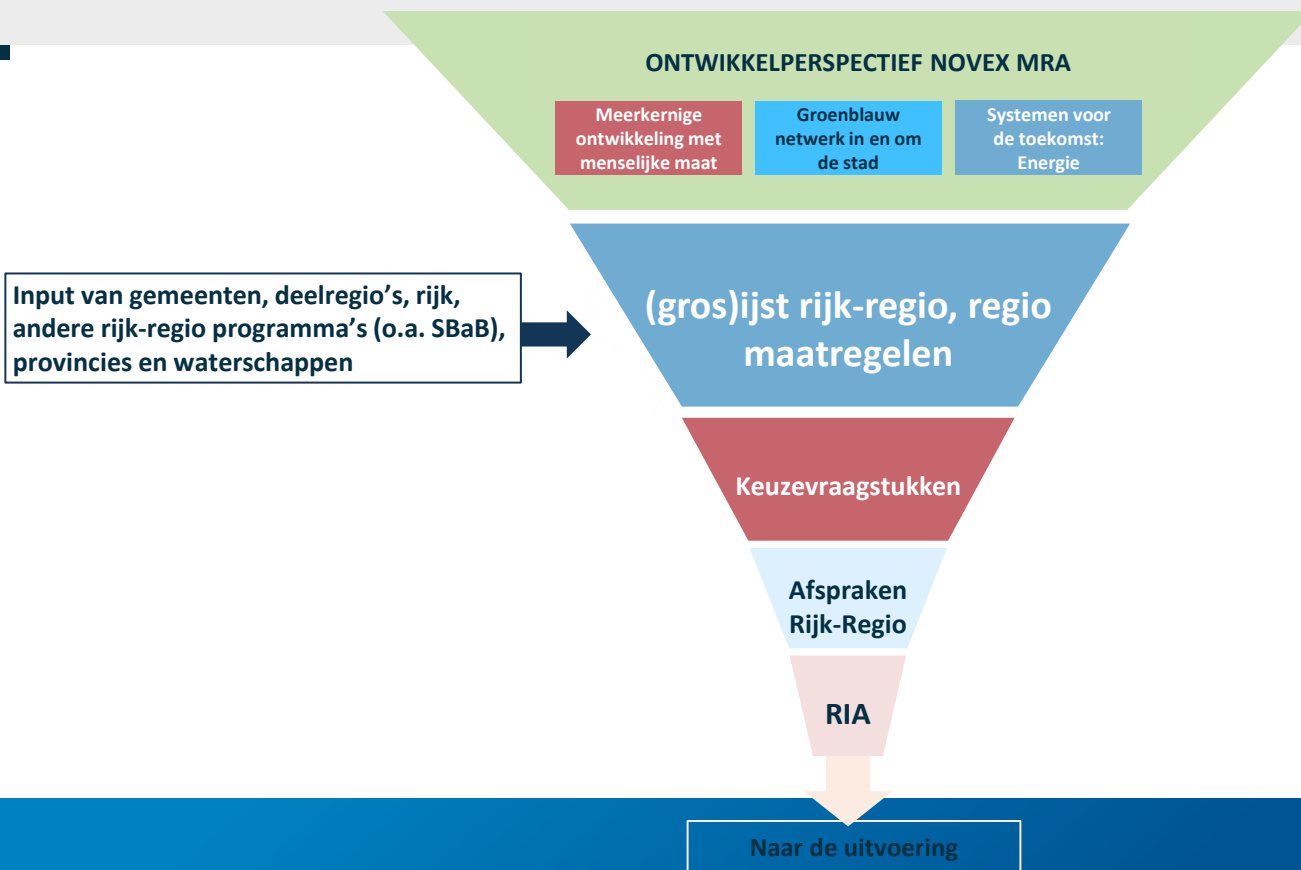
- + Ruimtelijke systemen: mobiliteit, ecologie, water, energie
- + Energie: toename vraag en opgave energietransitie
- + Veel nog onbekend: no-regret maatregelen:
 - a. Bestaande netwerken versterken
 - b. Lokale netwerken met energieopslag en warmtenetten verder ontwikkelen
 - c. Nationaal waterstofnetwerk realiseren
- + Grote opgaven in het Noordzeekanaalgebied

Wat hebben we al afgesproken?

- + MRA bouwt voor 2030, 175.000 woningen mits voldaan wordt aan voorwaarden zoals bereikbaarheid, economische ontwikkeling, betaalbaarheid, geluidsbelasting, klimaatadaptatie en duurzaamheid.
- + Rijk heeft 1,3 miljard ter beschikking gesteld voor mobiliteitsmaatregelen en 86 miljoen voor gebiedsmaatregelen voor die woningbouwopgave
- + Er zijn afspraken gemaakt dat het Rijk investeert in de economische profilering van Almere.
- + Er is een pilot afgesproken voor programmatische financiering.

Deze afspraken komen in de NOVEX MRA Uitvoeringsagenda

Naar een NOVEX MRA Uitvoeringsagenda 1.0

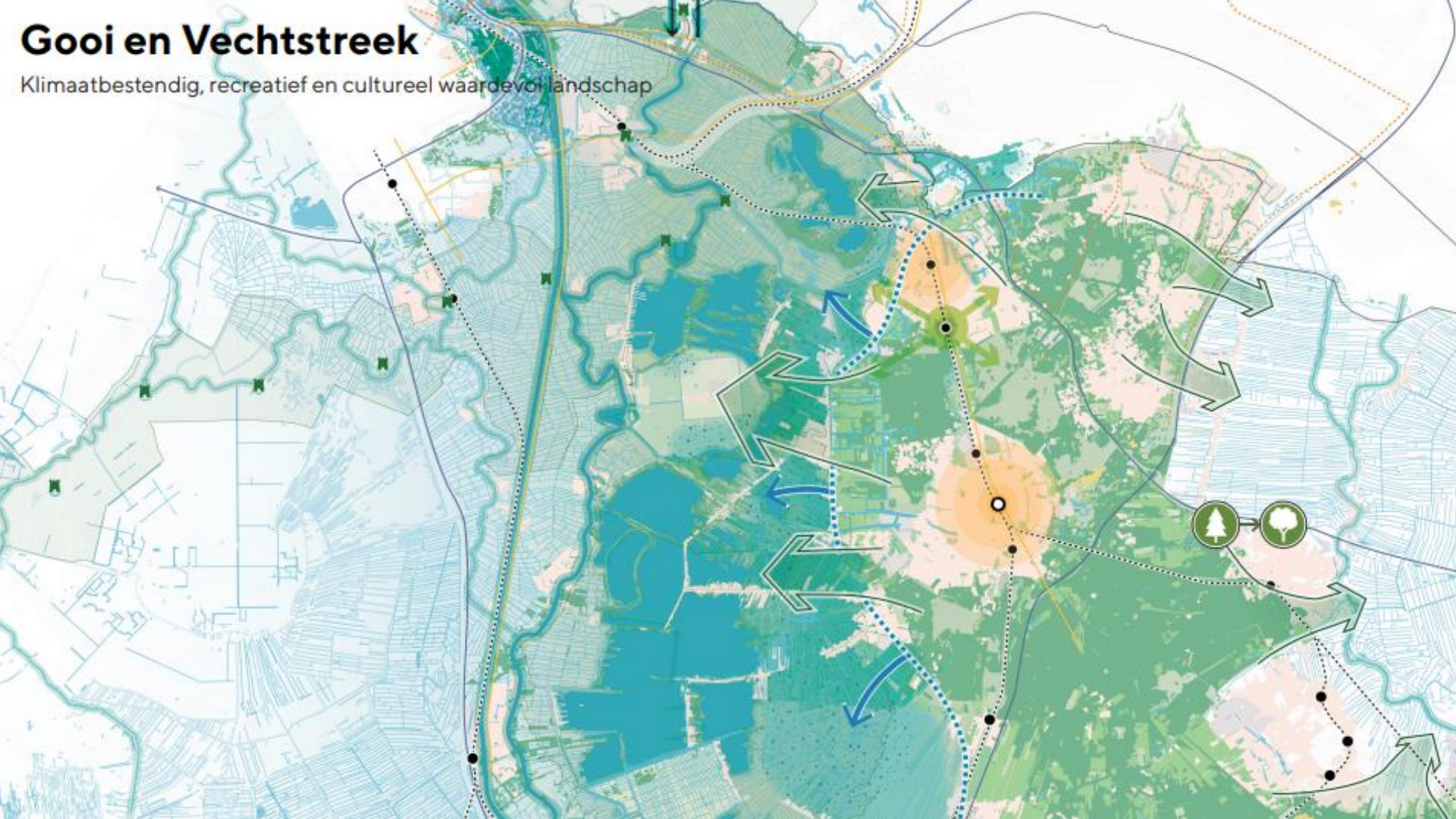


(gros)Lijst van groenblauwe maatregelen

Ontwikkelzone (woningen)	Maatregelen groene zones	<2030	>2030
Zaanstad (16.000 – 10.700)	Een ontwerpend onderzoek naar mogelijke groene zones en biodiversiteitsverbindingen in het OerIJ landschap (in samenwerking met IJmond)		
Purmerend (8.000 – 4.200)	Ecologische verbindingzone versterken/herstellen (gemeente Wormerland)		X
	Ecologische verbinding tussen Noordoost Purmerend en Edam versterken		
	Ruimtelijke reservering voor een landschappelijke groene ecologische zone tussen Purmerend en Uitgeest		
	Maatregelen kwaliteitsimpuls	<2030	>2030
Purmerend (8.000 – 4.200)	Versterken beleefbaarheid werelderfgoed fort Stelling van Amsterdam en droogmakerij Beemster		X
	Ontwikkeling Waterland Oost - Ontwikkelen Noorderstrook tot meer openbaar toegankelijk groen		X
	Veenontwikkeling in Oostzanerveld	X	
	Ontwikkeling Waterland Oost - Ondergronds brengen bestaande hoogspanning		X
	Maatregelen recreatie	<2030	>2030
Zaanstad (16.000 – 10.700)	Ontwikkeling metropolaan park NoorderIJplas		
	Integrale transformatie landbouw		X
Purmerend (8.000 – 4.200)	Versterken recreatieve betekenis en verbindingen Purmerbos		X

Gooi en Vechtstreek

Klimaatbestendig, recreatief en cultureel waardevol landschap



Deelregio Gooi en Vechtstreek

Wat speelt er (1/2)

+ Bereikbaarheid essentieel

- a. Doorstroom A1 en A27 en de Gooicorridor
- b. Ontwikkelingen met name rondom OV-knooppunten
- c. Ketenmobiliteit
- d. Duurzaamheid

+ Economie en wonen

- a. Aandacht woon-werkbalans: leefbaarheid en vitaliteit kernen
- b. Behoud praktijkgeschoolde werkgelegenheid
- c. Verdere inzet op de versterking van de economie en economische identiteit (Media/AI, zorg/gezondheid, vrijetijdseconomie)
- d. Ontwikkeling Mediacampus
- e. Ontwikkelingen stadshart Hilversum en rondom andere OV-knooppunten



Deelregio Gooi en Vechtstreek

Wat speelt er (2/2)

+ Water en natuur

- a. Behoud kwaliteit groen blauwe diensten en waardevol cultuurlandschap
- b. Watersysteem: integrale aanpak in relatie tot gebruik en inrichting in Gooi en Vechtstreek. Verdroging in de Heuvelrug mede in relatie tot het Vechtplassengebied. Bescherming natuurwaarden, waterkwaliteitsdoelen, drinkwaterwinning en zorg voor een klimaatbestendig bebouwd gebied
- c. Samenhangende aanpak veenweidegebied – waterrelatie met het Gooi. Relatie met bodemdaling, stikstof, N2000, koppelen kansen leefbaarheid met functies en economie

+ Energiestrategie

- a. Meer kansen voor inzet op het energiebesparing en CO2 reductie in onze regio dan op grootschalige energiewinning. Uitwerking in RES

Voorbeeld keuzevraagstuk

Meerkernige ontwikkeling met menselijke maat

We willen:

- + Woningen binnenstedelijk bouwen op bestaande bedrijventerreinen, én;
- + meer meters bedrijventerreinen realiseren voor behoud werkgelegenheid, circulaire economie én;
- + de bereikbaarheid, woon-werkbalans te optimaliseren én;
- + het tekort aan betaalbare woningen voor werknemers oplossen én:
- + het tekort aan beschikbare stroom voor bedrijven oplossen, én;
- + Waar bouwen we welke woningen en waar ontwikkelen we welke bedrijvigheid?

Hoe zorgen we voor betaalbare woningen? Wat is vanuit de regio nodig, wat van het Rijk?

Voorbeeld keuzevraagstuk

Groenblauw netwerk in en om de stad

We willen complete, duurzame, klimaat robuuste verstedelijking, woningbouwopgave maar:

- + We hebben niet alleen volledig klimaatbestendige locaties, én;
- + er is in de toekomst meer ruimte nodig voor het bergen, opslaan en afvoeren van water, én;
- + er zijn extra maatregelen en financiën nodig om locaties klimaatbestendig te maken, én;
- + de extra beschikbaarheid van middelen en ruimte voor de klimaatopgaven komen niet automatisch met de woningbouwopgave tot stand.

Hoe kunnen we klimaatbestendig verstedelijken? Wat is acceptabel?

Wat is regionaal nodig? Wat hebben we vanuit het Rijk nodig?

Enkele belangrijke keuzevraagstukken die de Gooi en Vechtstreek raken

We willen de regio leefbaar houden d.m.v. voldoende (betaalbare) woningen, behoud en toename van (praktijkgeschoolde) werkgelegenheid en werklocaties en andere ruimtelijke functies in een gebied dat ligt ingeklemd tussen verschillende natuurregimes. Hoe passen we alle ruimtelijke opgaven binnenstedelijk in? Daarbij ook rekening houdend met een robuust watersysteem? Waar hebben we hiervoor andere MRA partijen zoals het Waterschap en Provincie(s) en het Rijk nodig?

Hoe kan de regio goed en duurzaam bereikbaar blijven met eigen groei en ingeklemd tussen verschillende grote (sterk) groeiende steden om ons heen? Daarbij het maken van keuzes op inzet op OV en weg en tegengaan vervoersarmoede en ruimtelijke keuzes om ons heen. Duurzame bereikbaar met keuzes op inzet op OV (o.m. Gooilijn, BRT), wegen (o.m. A1 en A27), fiets en capaciteitsvraagstukken. Wanneer kantelmomenten irt leefbaarheid teveel onder druk? Aan welke knoppen (tegelijkertijd) draaien? Wanneer stokt ruimtelijke ontwikkeling in GV en elders MRA zoals Almere ivm mobiliteit.

MRA zoekt naar uitbreiding recreatiegebieden. Keuzevraagstuk aanleg nieuwe gebieden en/of verbeteren/herinrichten van bestaande gebieden. Waar bijdrage Rijk nodig? Waar meekoppelkansen met PPLG en economisch profiel?

Woningbouwontwikkeling in MRA (breder dan GV): grenzen ikv aanwezige drinkwaterwinning in MRA (o.m. 't Gooi). Welke ruimtelijke keuzes binnen MRA te maken? Waar (andere) drinkwaterwingebieden ontwikkelen? Waar zit grens en knoppen voor waterwinning in 't Gooi?

Planning

- + (deel) Regionale afstemming inhoudelijke keuzevraagstukken en afweegkaders om van groslijst naar uitvoeringsagenda te komen
- + November: format NOVEX MRA Uitvoeringsagenda met voorbeelden van maatregelen afstemmen op het BO-MIRT
- + Januari-maart: bespreking raden en Staten
- + Mei 2024: concept uitvoeringsagenda en RIA op het BO Leefomgeving
- + Juni-juli: bespreking raden en Staten
- + November 2024: Vastleggen afspraken Rijk en Regio in NOVEX MRA Uitvoeringsagenda 1.0 en RIA 1.0

Vragen?



Webinar Verstedelijkingsstrategie NOVEX MRA

Bedankt voor uw belangstelling !

Vragen kunt u sturen naar Rowena Kuijper, r.kuijper@regiogv.nl