

# Samen maken we een vitaal landelijk gebied!

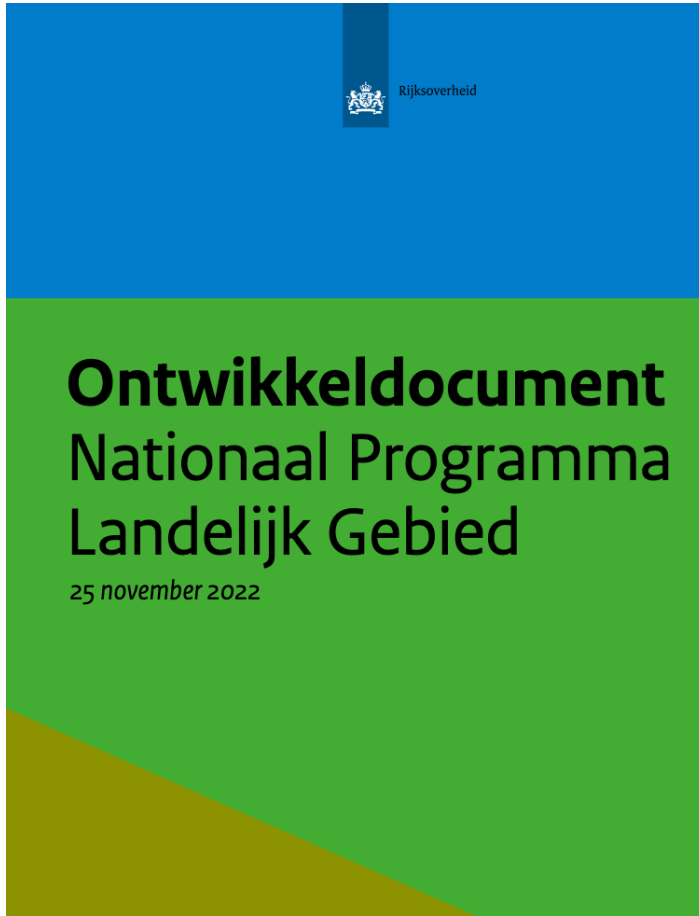
Nationaal Programma Landelijk Gebied  
&  
Provinciaal Programma Landelijk Gebied

Gerben Biermann,  
programmamanager PPLG

[pplg@noord-holland.nl](mailto:pplg@noord-holland.nl)



# Nationaal Programma Landelijk Gebied

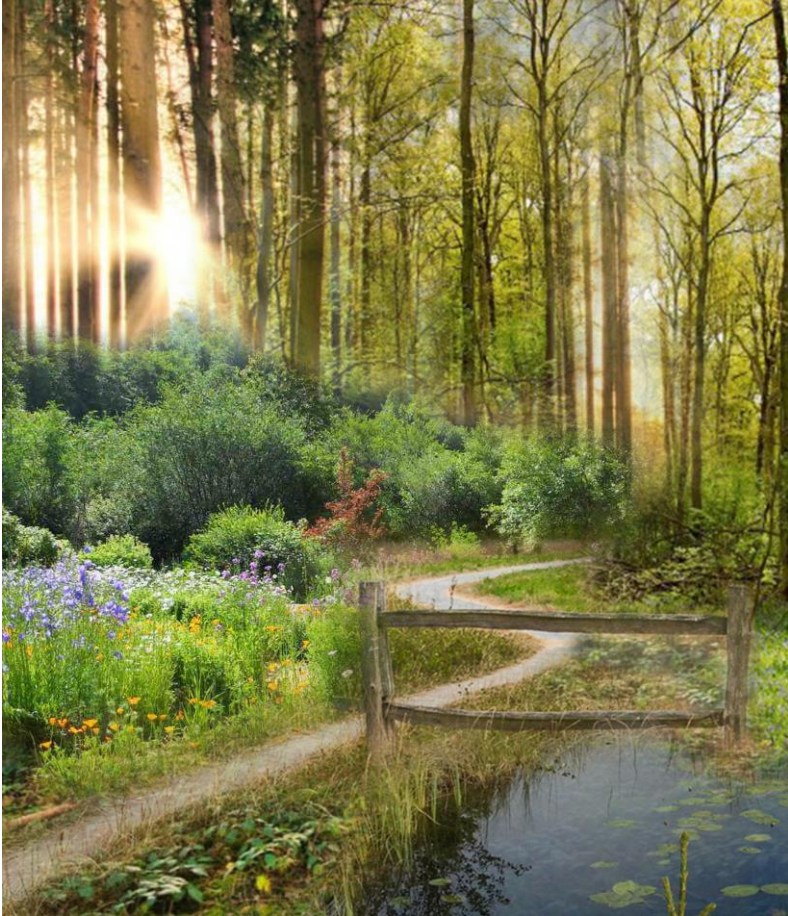


*“Een Nationaal Programma Landelijk Gebied pakt de uitdagingen in de landbouw en natuur aan met een transitiefonds waarin tot 2035 cumulatief € 25 miljard beschikbaar komt. We stellen vast wat nodig is om gebiedsgericht de opgaven ten aanzien van natuurherstel, klimaat en water te halen. [...] We maken per gebied ook inzichtelijk wat het toekomstperspectief voor de landbouw is.” (Regeerakkoord 2021)*

- NPLG = ‘bouwpakket’ van drie ministeries
- Internationale verplichtingen (natuur, water, klimaat) leidend
- Samenhang met Landbouwakkoord
- Samenhang met ‘ruimtelijk arrangement’ (o.a. NOVEX)
- Vaststelling ontwerp-NPLG ministerraad in juli 2023

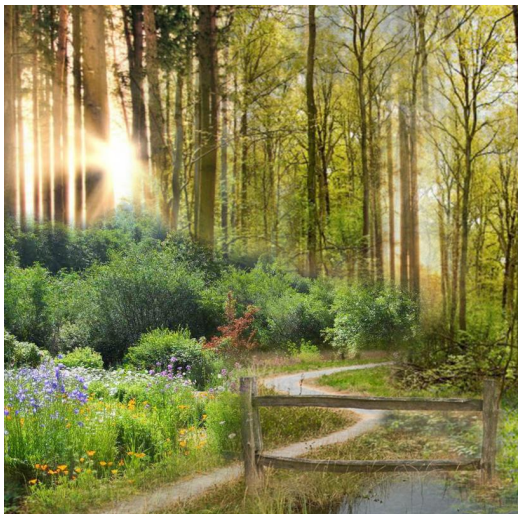


# Provinciaal Programma Landelijk Gebied



- Het Rijk vraagt de provincies:
  1. werk de NPLG-doelen uit in een provinciaal programma (= het PPLG)
  2. help met gebiedsgerichte uitvoering, samen met inwoners en bestuurlijke partners
- Elke provincie maakt een PPLG.
- Kans voor meer samenhang in beleid voor het landelijk gebied
- Niet alleen rijksdoelen, maar ook provinciale doelen

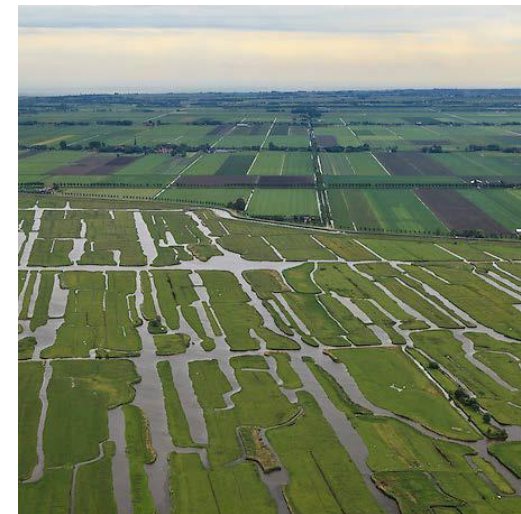
# NPLG-doelen + provinciale doelen = PPLG



**NATUUR EN  
STIKSTOF**



**WATER EN BODEM**



**LANDSCHAP EN  
ERFGOED**



**RECREATIE**

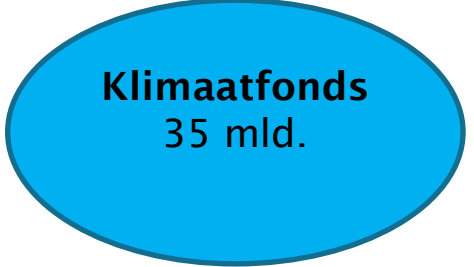
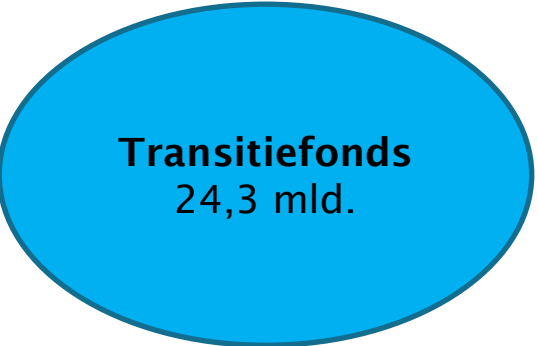
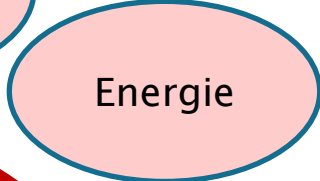
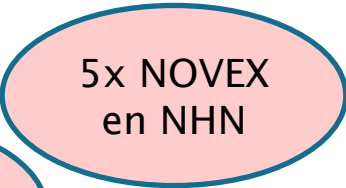
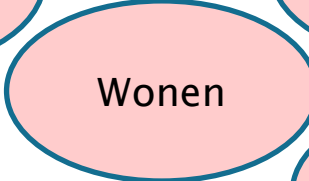


**LANDBOUW**



**KLIMAAT**





# Planning – tot 1 juli én daarna



- 1 juli 2023 moet ontwerp-PPLG gereed zijn.
  - 23 mei GS-besluit over ‘Startversie’
  - 1 juni Statencommissie; 12 juni PS richtinggevend debat
  - 27 juni GS-besluit over ontwerp-PPLG
  - vrijgeven voor...
    - inspraak (in de provincie)
    - toetsing (door het Rijk en de Ecologische Autoriteit)
  - 21 september nieuwe conferentie
  - eind 2023 (?) definitief PPLG vaststellen (door PS)
- Consultatie gaat voortdurend door!
- Veel dynamiek, dus regelmatig actualiseren  
(PPLG 2023, PPLG 2024, PPLG 2025, etc.)

# Hebben we alle antwoorden al?



- Opgave in het landelijk gebied = transitie die decennia zal duren.
- Transitie: vernieuwing en spanning, onzekerheid en emoties
- Op veel vragen is nu nog geen antwoord.
- We moeten dus samen zoeken naar de beste antwoorden.
- Transparant zijn over wat we wel en (nog) niet weten.
- **1 juli is niet het eindpunt!** De ontwikkeling van het PPLG gaat door, de samenwerking en inspraak gaan door.

# Samen zoeken... hoe doen we dat?



- ‘Permanente roadshow’ + conferenties (2 februari, 21 september)
- Gebiedsprocessen gaan door! Juist in onzekere tijden belangrijk om met inwoners en lokale partners in contact te blijven en samen stappen te zetten.
- Online inwonerraadpleging
- Regietafel PPLG & Stikstof onder voorzitterschap van de commissaris van de Koning
  - Landbouwtafel
  - Regulier overleg met natuurorganisaties
  - Haven- & industrietafel



# Vijf gebiedsprogramma's

- Gebiedsgerichte uitvoering: hier komen opgaven samen, is lokale kennis aanwezig en ontstaan nieuwe ideeën!
- Vijf gebiedsprogramma's met een programmamanager en een team van projectleiders
- PPLG formuleert opdracht aan de gebiedsprogramma's
- Gebiedsprogramma's zijn in verschillende mate van ontwikkeling. Organisatie en capaciteit wordt komend jaar verder opgebouwd.



# Wat komt er in het PPLG te staan?

het *WAAROM*

- Inspirerende en realistische stip aan de horizon
- Hoe ziet het landelijk gebied eruit in 2040?
- Goede voorbeelden op het podium

het *WAT*

- Combinatie van bestaand beleid en nieuwe beleidskeuzes
- Opgaven 'vertalen' naar de vijf gebieden
- Opdracht aan de vijf gebiedsprogramma's

het *HOE*

- Hoe werken we samen in gebiedsprogramma's?
- Instrumenten en budget (o.a. aanvragen Transitiefonds)
- Wat is nodig in de provinciale organisatie?

# Betrokkenheid van gemeenten (I)



- Opgave in landelijk gebied is extra werk, ook voor gemeenten
- Artikel 2-onderzoek Rijk
- Andere overheden hebben geen formele taak bij vaststelling PPLG.
- Samenwerking met gemeenten zal doorgaans op niveau van gebiedsproces plaatsvinden.
- Daar ook ruimte voor lokale initiatieven, mits passend binnen kaders PPLG



## Betrokkenheid van gemeenten (II)



- We zijn maximaal transparant over wat we wel/niet weten.
- ‘Permanente roadshow’ via regionale overleggen (o.a. Laag Holland, NHN, Gooi & Vechtstreek, Zuid-Kennemerland). Nodig ons uit, we komen graag!
- Conferenties: 2 februari jl. en 21 september, webinar
- Vertegenwoordigd in Regietafel PPLG & Stikstof (VNHG heeft wethouder Zaanstad afgevaardigd)
- Terinzagelegging (hoewel liever informeel dan formeel)
- Via gebiedsprocessen en lokale initiatieven

# Vragen?

Van harte welkom!

[pplg@noord-holland.nl](mailto:pplg@noord-holland.nl)





# Inhoudelijke vraagstukken in het PPLG - (I)



## Transitie landelijk gebied – samen met inwoners

- Inspirerende en realistische stip aan de horizon
- Toekomstige ontwikkeling van (onder andere) de veenweiden en de binnenduinrand
- Samenhang met andere ruimtelijke opgaven
- Wat vinden Noord-Hollanders? (inwonerpeiling)



# Inhoudelijke vraagstukken in het PPLG - (II)



## Water en bodem sturend

- Wat betekent dat voor Noord-Holland?
- Hoe werken we aan de KRW-doelen?
- Remmen en stoppen van CO<sub>2</sub>-emissie uit veenweidegebieden
- Hydrologische buffers rond Natura 2000-gebieden (voor vasthouden schoon kwelwater en opvang piekbuien)

# Inhoudelijke vraagstukken in het PPLG - (III)



## Natuur, biodiversiteit en stikstof

- *Natuurkwaliteit*: Natura 2000-doelen, herstelmaatregelen en hydrologische condities, terugdringen emissies (waaronder stikstof)
- *Natuurkwantiteit*: afronding NNN, extra natuurareaal (?), overgangszones rond Natura 2000-gebieden, groenblauwe dooradering, bosaanplant
- Duurzaam (agrarisch) natuurbeheer

# Inhoudelijke vraagstukken in het PPLG - (IV)



## Perspectief landbouw

- Transitiepaden: doorontwikkelen, omschakelen, verplaatsen of stoppen?
- Instrumenten, grondbeleid en verdienmodellen
- Reductie emissies, zoals stikstof (NO<sub>x</sub> en NH<sub>3</sub>) en CO<sub>2</sub> (incl. methaan, lachgas)
- Sociaaleconomisch perspectief, voedselproductie en Landbouwakkoord (?)



# Inhoudelijke vraagstukken in het PPLG - (V)



## Beleving van het landschap

- Landschapsbescherming en -ontwikkeling in relatie tot andere ruimtelijke opgaven
- De verstedelijkingsopgave en recreatiebehoefte

# Hoe zijn we georganiseerd?

**BESTUURLIJK OG**

Esther Rommel

**BEST. STUURGROEP**

Via GS-staf  
(collegebreed)

**AMBTELIJK OG**

John Arkes

**AMBT. STUURGROEP**

GRN, OMB, REE,  
RO, GND, BU/BG, HHNK

## PROVINCIALE REGIETAFEL

gemeenten (Zaanstad), waterschappen (HHNK, AGV, Rijnland), RWS, terreinbeheerders (LNH, SBB, NM), Milieufederatie, agrarische sector (LTO-Noord, Boeren in Actie, WLD), recreatie (ANWB), Schiphol, VNO-NCW, Bouwend NL

Landbouw-  
tafel

Havens &  
industrietafel

Overleg  
TBO's

## KERNTEAM

Gerben Biermann (=ambtelijk ON)

Karin van Hoof, Gerben Houtkamp, Dion Ket, Henk Fernee, Diny Pestman, Ad Stavenuiter, Stephan Melis, Mylène Tabernal, Janjaap Pool, Kim Witkamp

*Team-inspiratie  
(het 'waarom')*

o.l.v. Karin van Hoof

*Team-doelen  
(het 'wat')*

o.l.v. Gerben  
Houtkamp

*Team-realisatie  
(het 'hoe')*

o.l.v. Dion Ket

*Team-  
kennis&data*

o.l.v. Henk Fernee

*Team-  
communicatie &  
participatie*

o.l.v. Diny Pestman

*Redactieteam*

o.l.v. Ad Stavenuiter