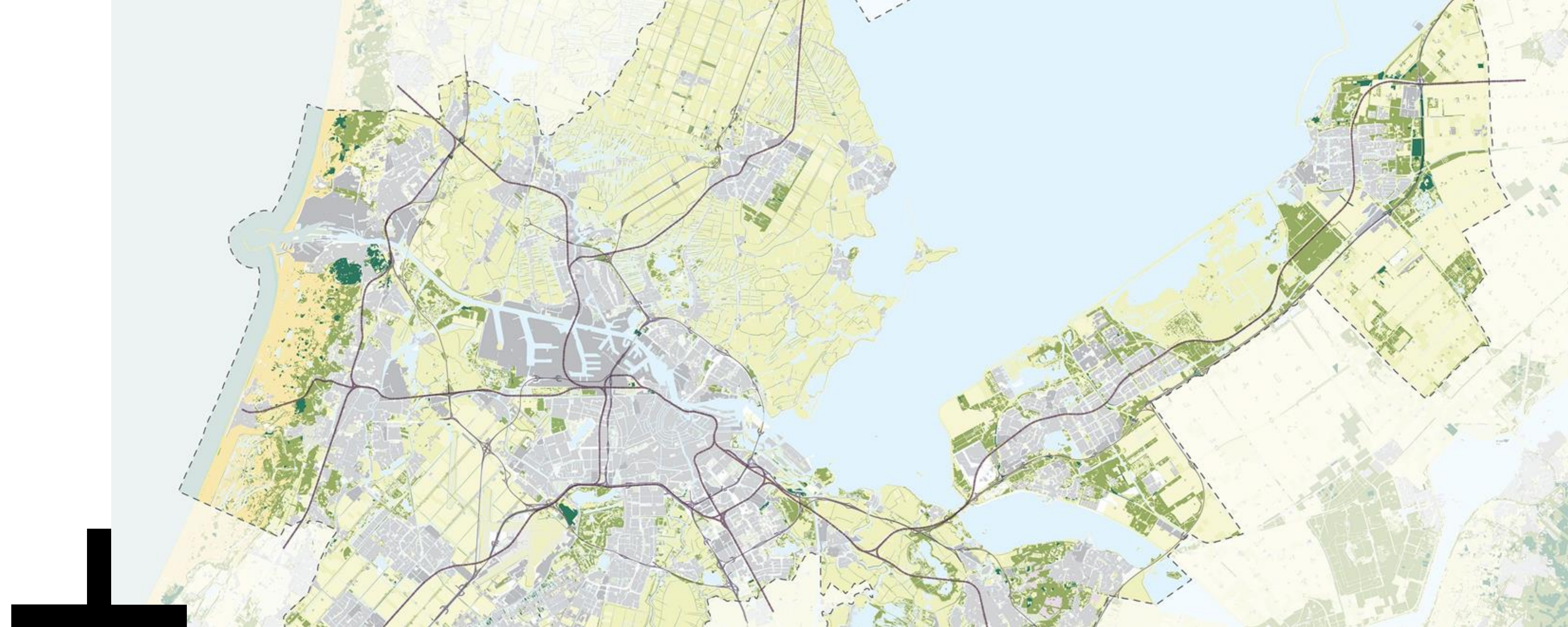


metropool
regio **amsterdam**



Rijksoverheid



Verstedelijkingstrategie MRA 2050

23-09-2020

Deelregiosessie – Gooi en Vechtstreek

Aan het einde van de avond..

- + ... bent u bent geïnformeerd over de context van de Verstedelijkingsstrategie;
- + ... weet u meer over de beoogde afspraken tussen Rijk en regio van 25 november en welke vervolgstappen daarna komen.
- + ... hebben wij geluisterd naar hoe u als raadslid verder geïnformeerd en betrokken wilt zijn - binnen de wettelijke kaders -in het vervolg van het proces voor de Verstedelijkingsstrategie;

Agenda van vandaag

- + Verstedelijkingsstrategie
- + Inhoud van de Verstedelijkingsstrategie
- + De onderwerpen en vraagstukken die spelen
- + Verder verloop na vandaag

Verstedelijking, dagelijkse praktijk

Krachtenbundeling ondernemers ter promotie Loosdrechts Plassengebied

do 30 jul 2020, 15:15 [Cultueel](#) [voorlezen](#)

College zegt nee tegen enorme windturbines langs A27

di 26 mei 2020, 17:30 [Natuur en Milieu](#) [voorlezen](#)

Nieuwe woonwijk Crailo 'parel van 't Gooi'

Foto: Mirjam de Hiep/GNR

GNR: 'Enorme drukte in Gooise natuur is mooi, maar heeft ook een keerzijde'

vr 20 mrt 2020, 8:32 [Natuur en Milieu](#) [voorlezen](#)

College Hilversum: nachttrein niet alleen voor uitgaanspubliek

di 10 mrt 2020, 6:30 [Natuur en Milieu](#) [voorlezen](#)

Bewoners slaan alarm in brief aan gemeente

Ernstige bezwaren buurtverenigingen tegen RES-plannen

Hilversum sluit zich aan bij Utrechtse snelfietsroute

wo 18 dec 2019, 8:06 [Natuur en Milieu](#) [voorlezen](#)

In nieuw U-vormig gebouw Oude Torenstraat komt tevens een ondergrondse parkeerplaats
Naast oude postkantoor moeten 75 appartementen komen

Foto: HOV in 't Gooi

HOV-werk: eerst heel lang verkeerschaos en dan 'heb je er tientallen jaren plezier van'

do 30 jan 2020, 13:00 [Buurt / wijk](#) [voorlezen](#)

Bodemdaling kost Gooi en Vechtstreek tot 2050 100 miljoen; Verzakking veengronden vraagt om actie



GEEN HEILIGE HUISJES BIJ HET AANLEVEREN VAN IDEEËN, ALDUS WETHOUDER WOLTERS
Verkeersinbreng inwoners 'belangrijke bouwsteen' van Mobiliteitsvisie 2040

Zowel motie voor meer werkgelegenheid als meer woningen aangenomen

Groen licht voor verder uitwerken plannen Arenapark; met olympische rondjes

3 juli [3 minuten](#) [Buurt / wijk](#) [voorlezen](#)

Wethouder: 'We kunnen de werkgelegenheid goed gebruiken'

Onderzoek naar bedrijventerrein Ter Sype

In Weespersluis wordt doorgebouwd en Weesp wordt steeds groter

Openbaar vervoer langs de Gooilijn gaat stevig op de schop: reistijd moet fors omlaag

Eerste stappen richting betere doorstroming op A1 door het Gooi

Ook NEP blijft langer op het Media Park

OV-deelfiets bij busstation Huizen

Hocras sluit na 45 jaar de deuren in Bussum en verhuist alle onderdelen naar Almere, veertig medewerkers op straat

Keihard blijven werken aan lokale economie, situatie blijft kwetsbaar

30 januari [4 minuten](#)

Ook nog een 1500 woningen 'in de pijplijn naar planvorming'

Teller van Heller: Hilversum op weg naar duizend één- en tweepersoonswoningen

Nieuw HOV-busstation en carpoolplaats achter bomenrij langs Stichtseweg in Bijvanck komen eraan; Wijk krijgt een groene entree

Zo'n 90 middeldure woningen op laatste bouwveld Anna's Hoeve

ELEKTRISCHE DEELAUTORIJDERS BIJ HET STERK GEGROEID NAAR HONDERD LEDEN
Mijlpaal in korte tijd kunnen bereiken

Zestig 'grondwaterbeschermingsgebied' borden in 't Gooi

vr 10 mei 2019, 14:59 [Natuur en Milieu](#) [voorlezen](#)

Commissie kraakt proces en inhoud concept-RES Noord-Holland-Zuid
Politiek wil niets weten van windturbines, vooral meer inzetten op zonne-energie

26 juni [6 minuten](#) [Natuur en Milieu](#) [voorlezen](#)

Wat is de Verstedelijkingsstrategie

- + Gezamenlijke strategie MRA en Rijk
- + Middellange (tot 2030) en lange termijn (2030 – 2050)
- + Drie onderdelen:
 - Verstedelijkingsconcept
 - Fasering
 - Investeringsstrategie
- + Zes thema's

Integrale scope en aanpak

Verstedelijkingsstrategie



Landschap



Werken



Wonen



Inclusiviteit,
leefbaarheid

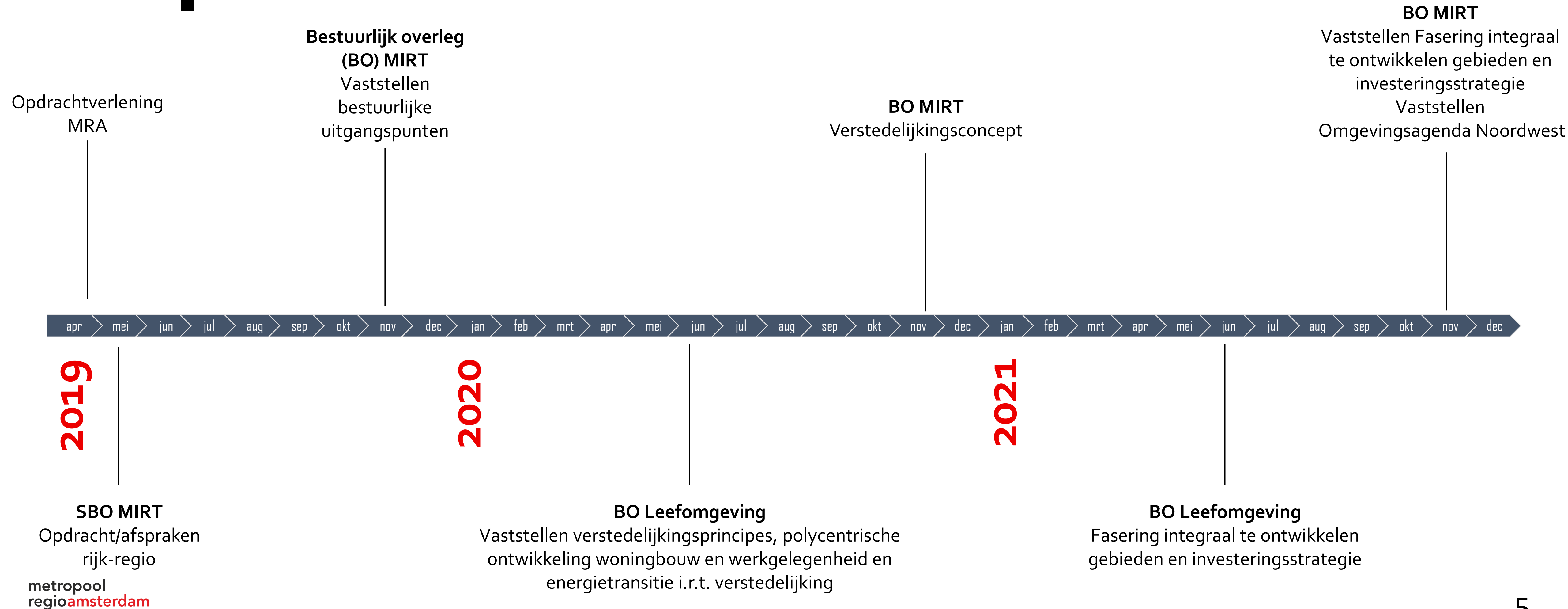


Bereikbaarheid



Duurzaamheid
(energietransitie,
klimaatadaptatie,
circulaire economie)

Planning Rijk-regio



Bestaande MRA- en Rijkstrajecten

- RSA 2019-2022
- GOVI
- Omgevingsvisies en -agenda's
- Koersdocument
- MIRT Oostkant Amsterdam afspraken
- RES inbreng gemeenten
- Regionale afspraken uit PFHDs
- ...
- ...

- Ontwikkelingsbeeld Noordvleugel 2040
- Regionale woningbouw programmering
- PlabeKa
- RES'en (Noord-Holland Zuid en Flevoland)
- MRA-Agenda 2.0
- ...
- ...
- ...

- Omgevingsvisie NH 2050
- Omgevingsverordening
- Mobiliteitsagenda Noord-Holland
- Programma Oostelijke Vechtplassen
- Stuurgroep Gooicorridor
- Stuurgroep Gooi en Vechtstreek
- ...

- NOVI
- Luchtvaartnota
- Klimaatakkoord
- Ons landschap
- Unesco afspraken
- Havennota
- Kringlooplandbouw
- Implementatietraject klimaatakkoord
- Circulaire economie
- ...
- ...
- ...

- MIRT Oostkant Amsterdam
- Handelingsperspectief Oostflank MRA/ RRAAM 2013
- Woondeal
- Toekomstbeeld OV
- REOS
- G4 alternatieve bekostiging
- Woondeal (stedelijke vernieuwing 3.0)
- Versnellingslocaties woningbouw
- SBAB
- OV toekomstbeeld
- Corridor Amsterdam/ Hoorn
- Regiodeal Zaan IJ
- Visie NZKG
- Mobiliteitssysteem Amsterdam-Schiphol
- ...

**Gemeente en
Regio GV**

MRA-regio

Provincie

Rijk

Rijk – MRA Regio

Rijk

MRA



NOVI



Luchtvaartnota



Klimaatakkoord



MRA Agenda 2.0



SBAB



Woondeal

Verstedelijingsstrategie

BOL 2020

BO MIRT 2020

BOL 2021

BO MIRT 2021

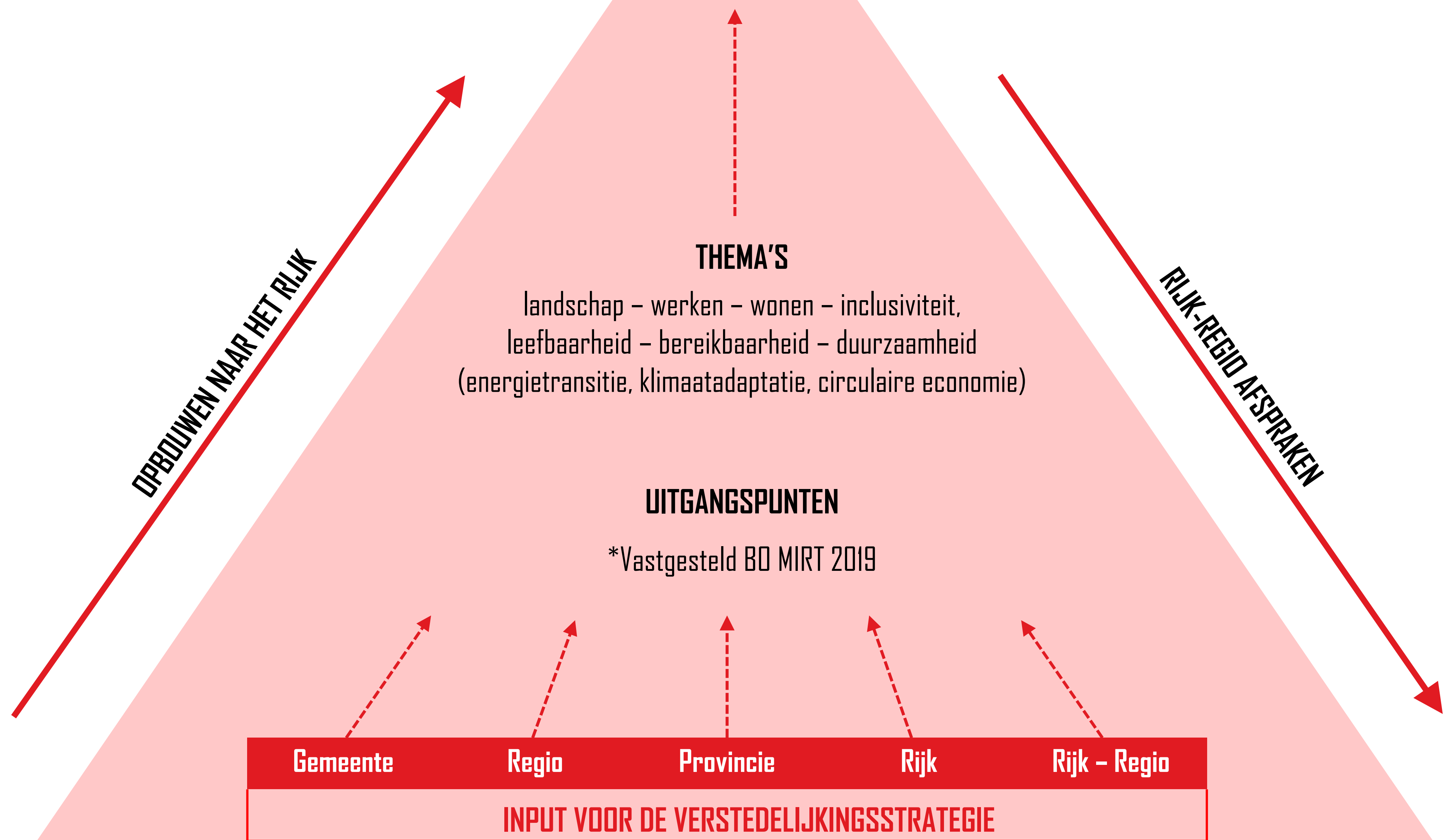
Gebiedsgesprekken

Presentaties aan colleges

Deelregiosessies Raden en Staten

Verder werken aan concrete besluiten met
deelregio's en MRA

Verstedelijkingsstrategie



OPBOUWEN NAAR HET RIJK

THEMA'S

landschap - werken - wonen - inclusiviteit,
leefbaarheid - bereikbaarheid - duurzaamheid
(energietransitie, klimaatadaptatie, circulaire economie)

UITGANGSPUNTEN

*Vastgesteld BO MIRT 2019

Gemeente

Regio

Provincie

Rijk

Rijk - Regio

INPUT VOOR DE VERSTEDELIJKINGSSTRATEGIE

RIJK-REGIO AFSPRAKEN

Enkele dossiers

Gooi en Vechtstreek

- + Verstedelijking m.n. rondom knooppunten aan de Gooicorridor in Hilversum Gooise Meren en Weesp en langs HOV t Gooi
- + Versterkte inzet op (H)OV en fiets
- + Inzet doorstroom AI en daarmee samenhangend de Gooicorridor en A27
- + Versterking economie en economisch profiel van de regio: Media, gezondheid/zorg en vrijetijdseconomie Bij Media ook inzet op hoger onderwijs instelling media gerelateerd
- + Behoud kwaliteit groen blauwe diensten, waardevol cultuurlandschap
- + Samenhangende aanpak veenweidegebied – waterrelatie met het Gooi. Relatie met bodemdaling, stikstof, N2000,, koppelen kansen leefbaarheid met functies en economie
- + Leefbaarheid: balans wonen-werken en vitaliteit van de kernen
- + Energievoorziening: meer kansen voor inzet op het energiebesparing en CO2 reductie in onze regio dan op grootschalige energiewinning
- + Samenhang met regio Utrecht/Amersfoort die buiten de MRA liggen

Uw input bij de MRA agenda

Gooi- en Vechtstreek

- + Wel 'toekomstbestendig' als leidend principe niet 'evenwichtig'; MRA geen passende schaal afstemming sociale woningbouw
- + Focus zijn en blijven **internationale economische topregio**.
- + Formele samenwerking moet lopen via huidige bestuurlijke besluitvormingsprocessen en kan plek krijgen binnen traject **Verstedelijkingsstrategie**.
- + Landschap USP mbt vestigingsklimaat, draagt bij aan kwaliteit leefomgeving en gezondheid inwoners.
- + Inzet op **ov-knooppunten** belangrijk, meer aandacht.
- + Overkoepelend perspectief ontbreekt; **Verstedelijkingsstrategie overkoepelende verhaal** waar behoefte aan is.
- + **Evenwichtige verdeling** uitgangspunt (kracht en identiteit deelregio's centraal, inzet evenwichtige en duurzame spreiding wonen, werken en onderwijs over sterke en bereikbare deelregio's, Hoogwaardig, **duurzaam mobiliteitsnetwerk**, verbeteren '30-minuten-bereikbaarheid' vraagt **schaalsprong OV** én **spreiding van functies**.
- + **Verbinding MRA en regio Utrecht** cruciaal voor duurzame economische ontwikkeling Noordvleugel. Meer aandacht voor afstemming met Regio Utrecht.

Agenda van vandaag

- + Verstedelijkingsstrategie
- + **Inhoud van de Verstedelijkingsstrategie**
- + De onderwerpen en vraagstukken die spelen
- + Verder verloop na vandaag

Verstedelijkingsstrategie

Verstedelijkingconcept

Fasering

Investeringsstrategie

Uitgangspunten / Ontwikkelprincipes

**Vastgesteld in BO MIRT 2019*

6 Keuzevraagstukken

**Keuzevraagstuk 1 & 2 vastgesteld BO Leefomgeving 2020*

**Eerste voorzichtige fasering-
schetsen op basis van
verstedelijkingconcept**

Systeemopgaven

- *Energie*
- *Ecologie*
- *Water*
- *Bereikbaarheid*

Gebiedsopgaven

- *Wonen*
- *Werken*
- *Inclusief en leefbaar*
- *Recreatie*

5 integraal te ontwikkelen gebieden

**Opgaven worden uitgewerkt in gebieden met grote samenhang*

Kader

Opgaven

Verstedelijkingsstrategie

Verstedelijkingconcept

Fasering

Investeringsstrategie

Uitgangspunten / Ontwikkelprincipes

**Vastgesteld in BO MIRT 2019*

6 Keuzevraagstukken

**Keuzevraagstuk 1 & 2 vastgesteld BO Leefomgeving 2020*

Eerste voorzichtige fasering-
schetsen op basis van
verstedelijkingconcept

Systeemopgaven

- *Energie*
- *Ecologie*
- *Water*
- *Bereikbaarheid*

Gebiedsopgaven

- *Wonen*
- *Werken*
- *Inclusief en leefbaar*
- *Recreatie*

5 integraal te ontwikkelen gebieden

**Opgaven worden uitgewerkt in gebieden met grote samenhang*

Verstedelijkingsstrategie

Verstedelijkingconcept

Fasering

Investeringsstrategie

Uitgangspunten / Ontwikkelprijncipes

**Vastgesteld in BO MIRT 2019*

6 Keuzevraagstukken

**Keuzevraagstuk 1 & 2 vastgesteld BO Leefomgeving 2020*

Eerste voorzichtige fasering-
schetsen op basis van
verstedelijkingconcept

Systeemopgaven

- *Energie*
- *Ecologie*
- *Water*
- *Bereikbaarheid*

Gebiedsopgaven

- *Wonen*
- *Werken*
- *Inclusief en leefbaar*
- *Recreatie*

5 integraal te ontwikkelen gebieden

**Opgaven worden uitgewerkt in gebieden met grote samenhang*

Kader

Opgaven

Zes keuzevraagstukken

- + **Keuzevraagstuk 1:** Maximaal sturen woningbouw en spreiding woningen, werk, voorzieningen polycentrische metropoolregio
- + **Keuzevraagstuk 2:** Faciliteren regionale en (inter-)nationale energieopgave
- + **Keuzevraagstuk 3:** Locatie huisvesten hyperconnectiviteitshub datacenters
- + **Keuzevraagstuk 4:** Landschap, recreatie en biodiversiteit: omgaan met toenemende recreatieve druk in relatie tot ruimteclaims en landschapsopgaven over concentratie en spreiding. Werken aan robuust ecologisch systeem
- + **Keuzevraagstuk 5:** Faciliteren veilig en klimaatadaptief watersysteem
- + **Keuzevraagstuk 6:** Netwerkstrategie mobiliteit en bereikbaarheid MRA

Verstedelijkingsstrategie

Verstedelijkingconcept

Fasering

Investeringsstrategie

Uitgangspunten / Ontwikkelprijncipes

**Vastgesteld in BO MIRT 2019*

6 Keuzevraagstukken

**Keuzevraagstuk 1 & 2 vastgesteld BO Leefomgeving 2020*

Eerste voorzichtige fasering-
schetsen op basis van
verstedelijkingconcept

Systeemopgaven

- *Energie*
- *Ecologie*
- *Water*
- *Bereikbaarheid*

Gebiedsopgaven

- *Wonen*
- *Werken*
- *Inclusief en leefbaar*
- *Recreatie*

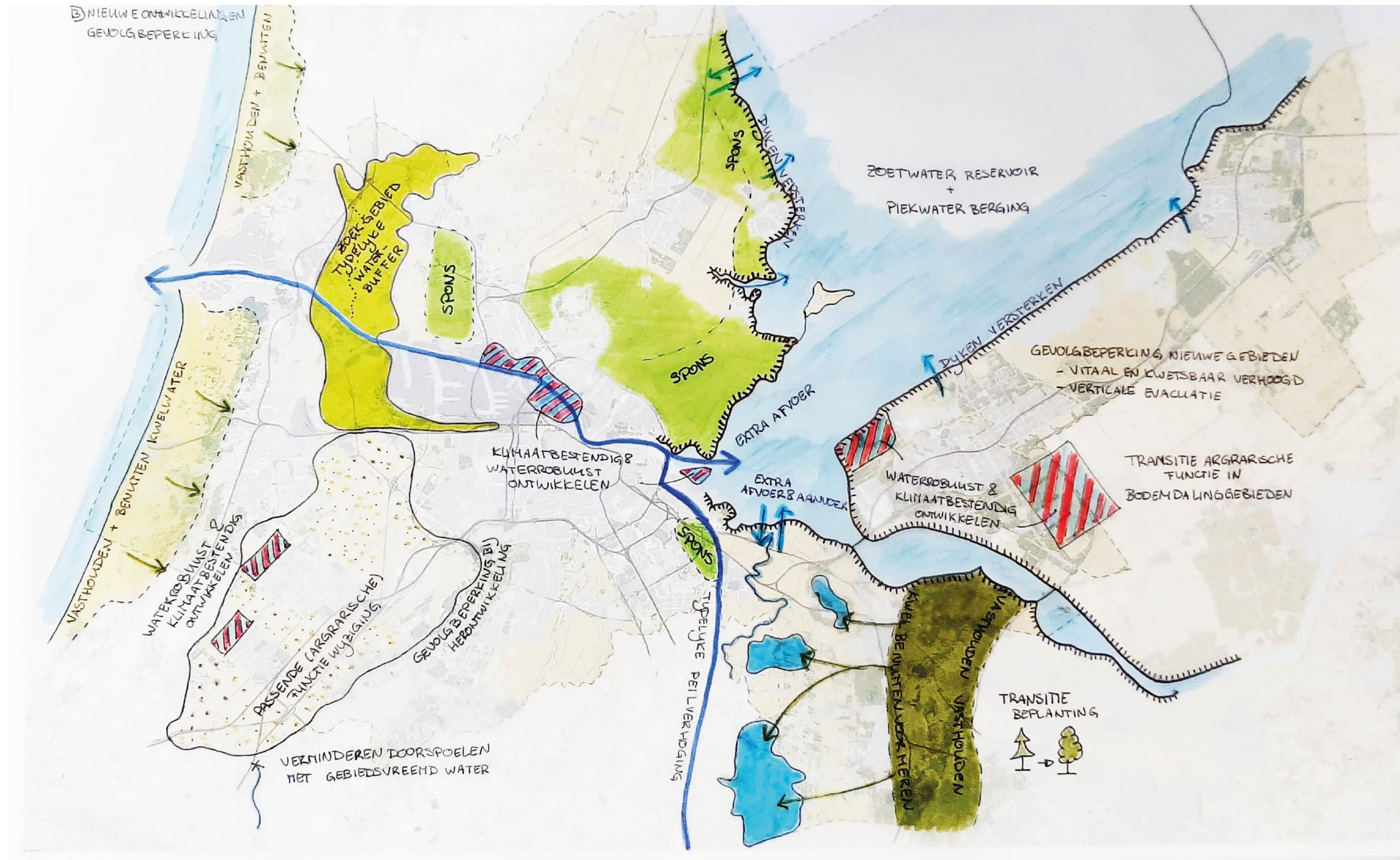
5 integraal te ontwikkelen gebieden

**Opgaven worden uitgewerkt in gebieden met grote samenhang*

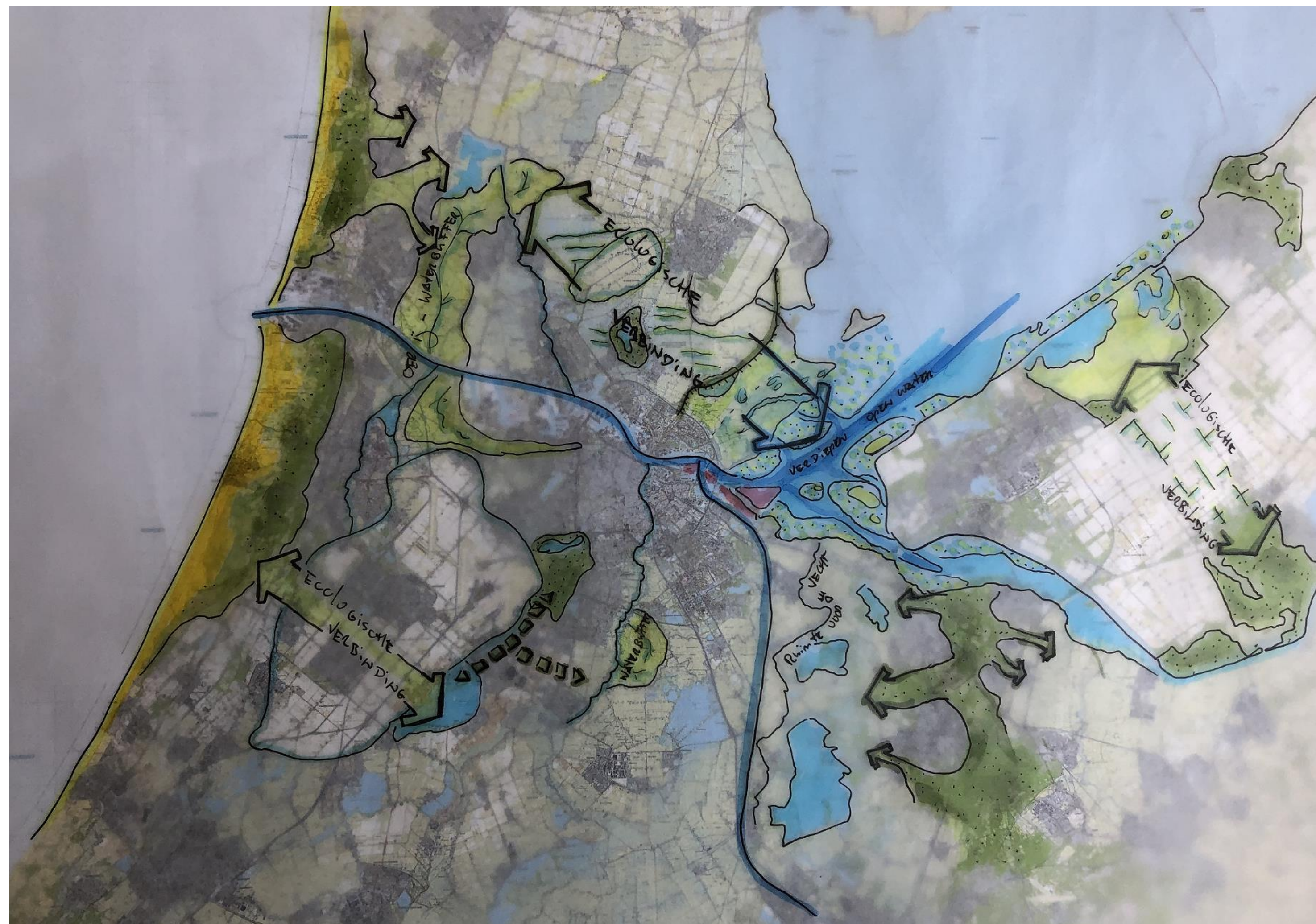
Kader

Opgaven

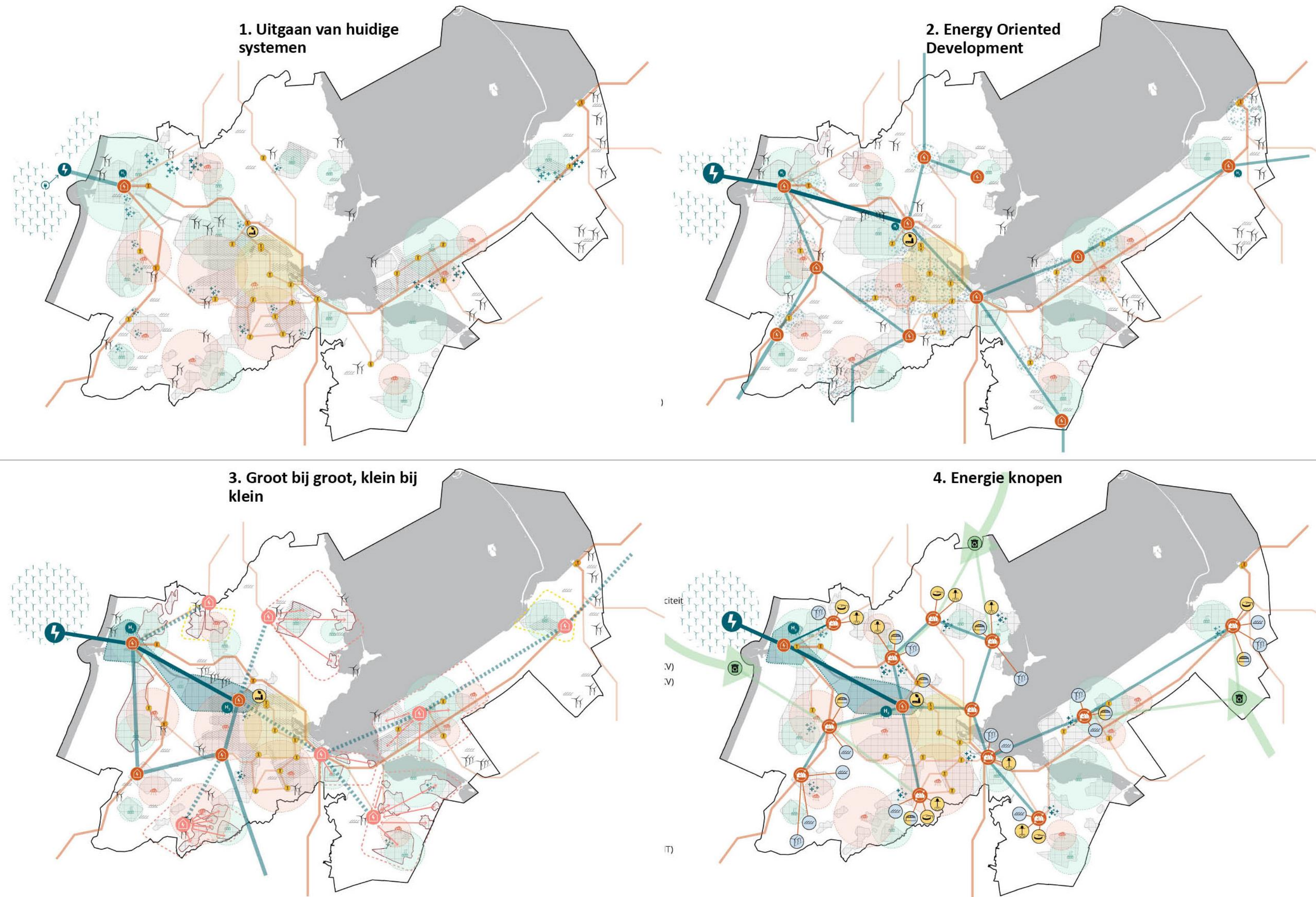
Water



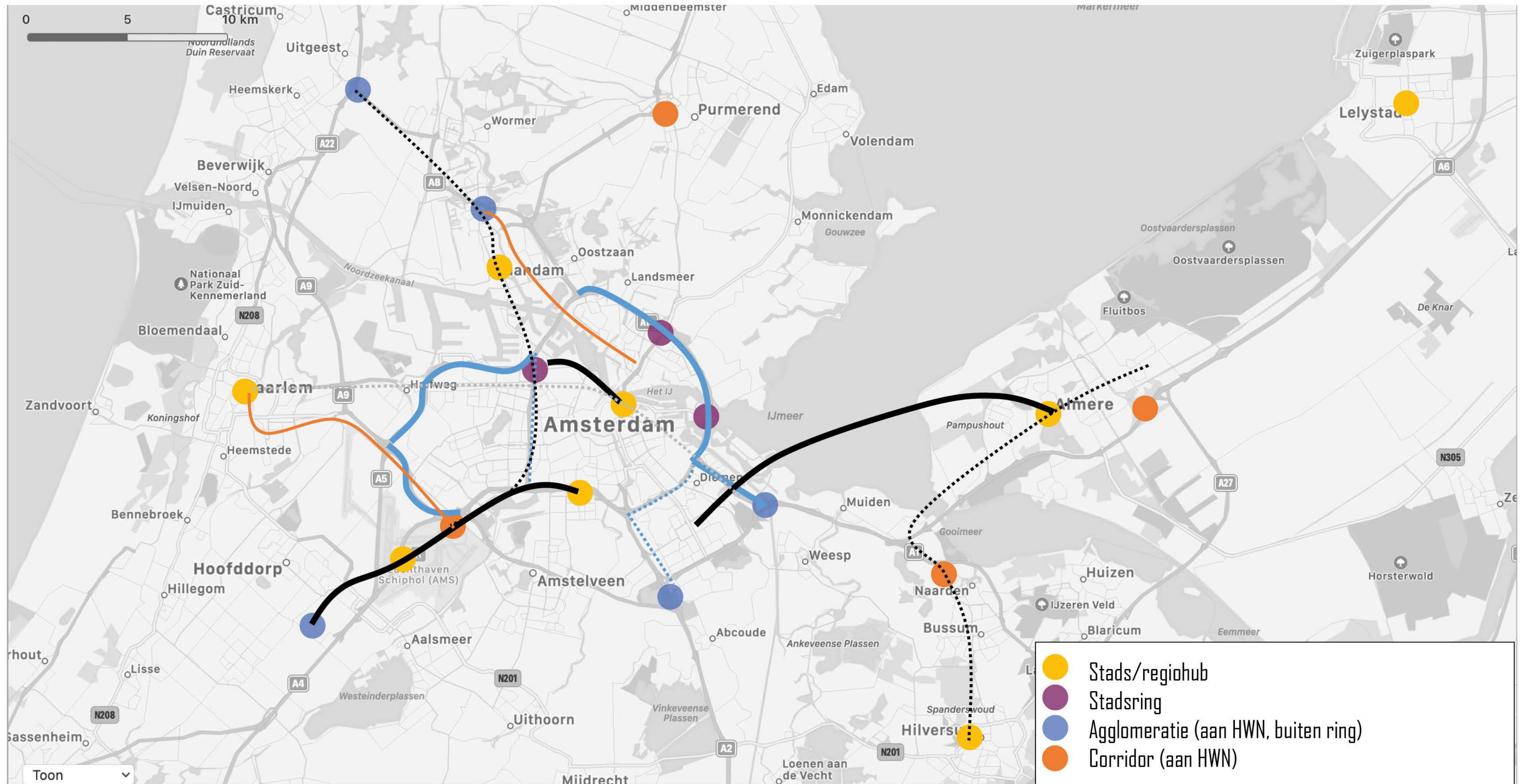
Ecologie



Energie

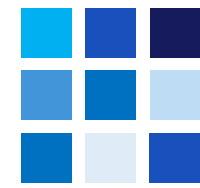


Mobiliteit

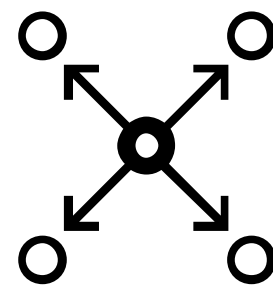


Sociaal-maatschappelijke effecten

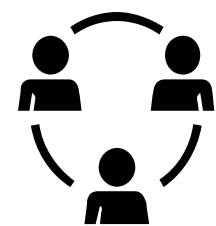
+ Segregatie



+ Vervoersarmoede



+ Leefomgevingskwaliteit



Verstedelijkingsstrategie

Verstedelijkingconcept

Fasering

Investeringsstrategie

Uitgangspunten / Ontwikkelprijncipes

**Vastgesteld in BO MIRT 2019*

6 Keuzevraagstukken

**Keuzevraagstuk 1 & 2 vastgesteld BO Leefomgeving 2020*

Eerste voorzichtige fasering-
schetsen op basis van
verstedelijkingconcept

Systeemopgaven

- *Energie*
- *Ecologie*
- *Water*
- *Bereikbaarheid*

Gebiedsopgaven

- *Wonen*
- *Werken*
- *Inclusief en leefbaar*
- *Recreatie*

5 integraal te ontwikkelen gebieden

**Opgaven worden uitgewerkt in gebieden met grote samenhang*

Kader

Opgaven

Deelgebieden met grote ruimtelijk-functionele samenhang

Noordzeekanaalgebied
-ZaanIJ en Zuid-
Kennemerland

Zaanstreek-
Waterland, Corridor
Amsterdam-Hoorn

Zuidflank MRA Schiphol,
Westeinderscheg,
Amstelveen, Greenport
Aalsmeer, Oostkant
Haarlemmermeer

Oostflank MRA (IJmeer-
oevers / Amsterdam Bay
Area, Gooikust,
Lelystad)

Gooi en Vechtstreek

Duiding per deelgebied

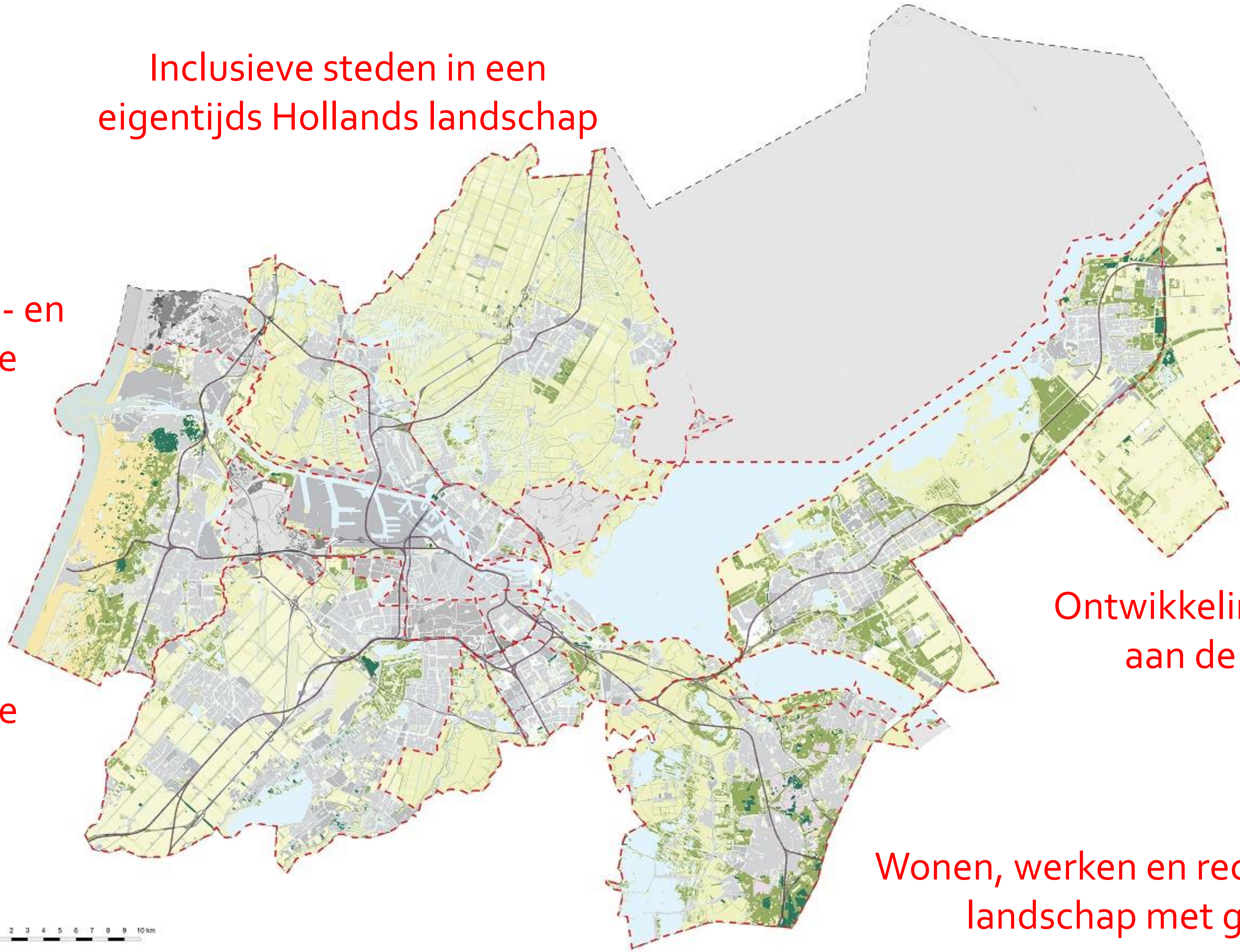
Leefkwaliteit in de kennis- en energiehotspot aan zee

Inclusieve steden in een eigentijds Hollands landschap

Leefbare internationale entree van Nederland

Ontwikkeling van complete steden aan de metropolitane baai

Wonen, werken en recreëren in een landschap met grandeur

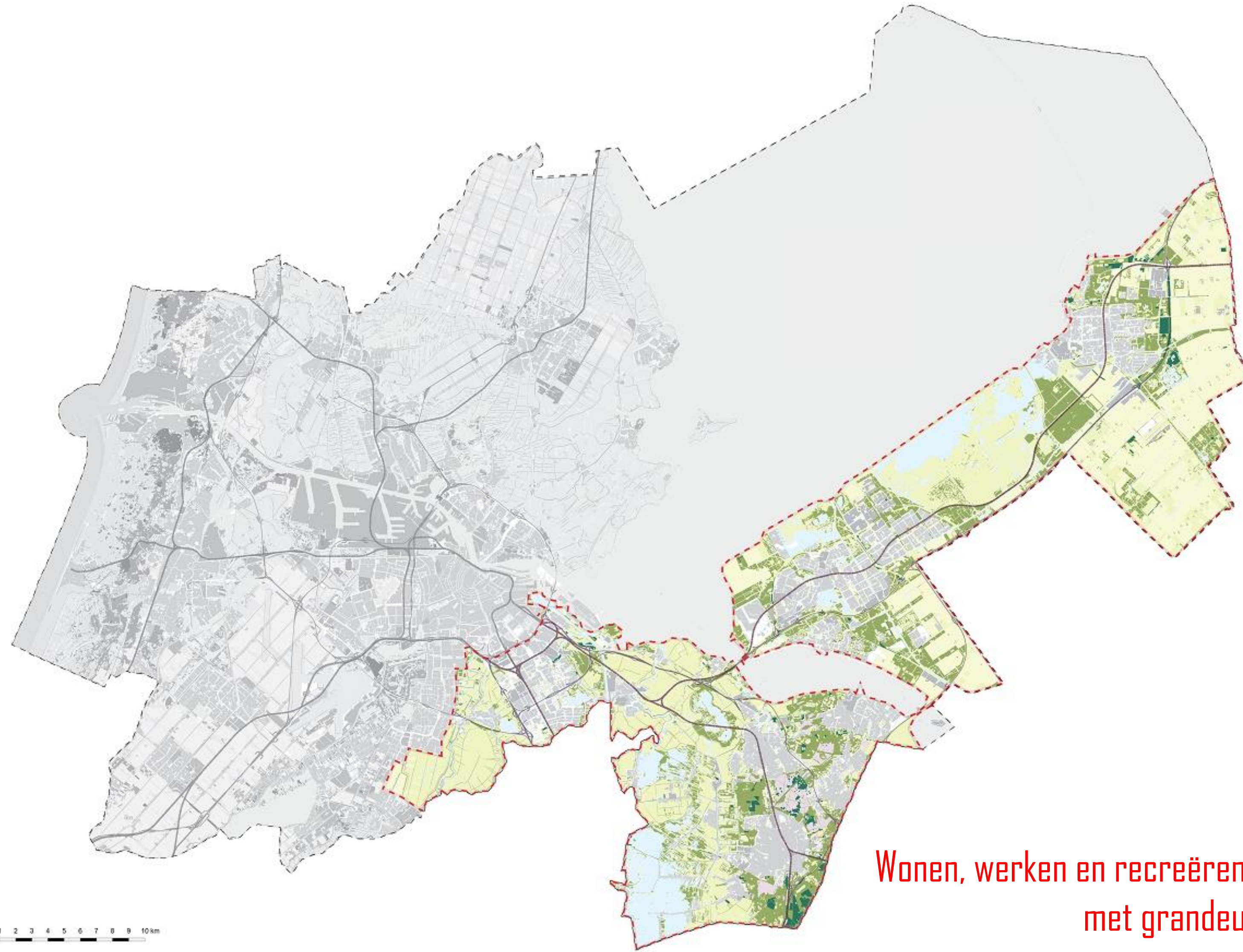


Oostflank MRA (IJmeer-oeveren/Amsterdam Bay Area, Goedijk, Lelystad)



Ontwikkeling van complete steden aan de
metropolitane baai

Flevoland, 't Gooi, Utrecht

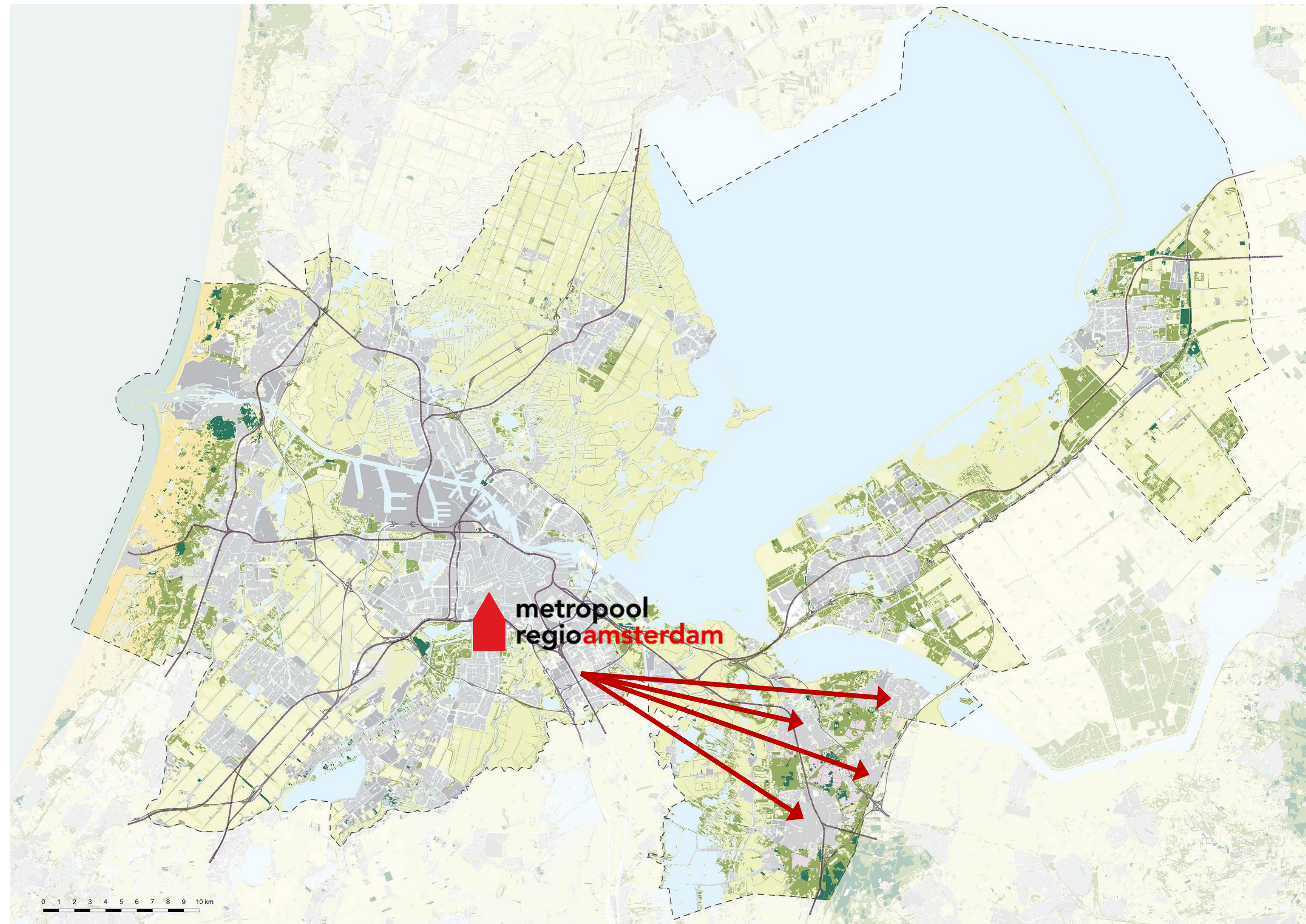


Wonen, werken en recreëren in een landschap met grandeur

Vragen aan u

- + Herkenbaarheid van het polycentrische verstedelijkingsconcept
- + Herkenning in het proces
- + De betekenis van dit gebied voor de MRA, de bijdrage die het levert en de rol die het gebied vervult

We komen weer naar u toe





U kunt ook naar ons toe komen

verstedelijkingstrategie@metropoolregioamsterdam.nl

<https://www.metropoolregioamsterdam.nl/project/verstedelijkingstrategie/>

En binnen uw deelregio:

Uw eigen college

<https://www.regiogv.nl/gemeenteraden/ruimte-mobiliteit/verstedelijkingstrategie/>