



Regio
Gooi en Vechtstreek

Verstedelijkingsstrategie MRA

PFHO Ruimte en Mobiliteit 1 oktober 2020



Doel bespreking

1. Informeren stavaza + planning
2. Input formuleren BO Ruimte 1 oktober → voorbereiding BO MIRT bespreking nov 2020 + doorkijk agendering BOL 2021
 - Welke onderwerpen al rijp?
 - Welke onderwerpen BOL?
3. Op welke onderwerpen extra inzet komende tijd?
4. Hoe sluit aan op planning gemeenten? → strategie

Verstedelijingsstrategie – Kort opfrissen

Rijk- MRA programma

Gezamenlijke strategie waarmee de MRA met het Rijk (en met andere partners bv waterschap) de koers uitzetten naar een duurzame en economische sterke metropool. De Verstedelijingsstrategie brengt samenhang en volgorde in de grote hoeveelheid lopende programma's/projecten, gemaakte afspraken en transities. Het vereist keuzen en een samenhangende aanpak met meer slagkracht en waar mogelijk versnelling.

Uitkomsten worden in 2021 in samenhang met regio Utrecht in Landsdeel NW NL opgenomen als bouwsteen binnen de NOVI

Opfrissen VS

- Verstedelijkingsstrategie MRA zorgt voor afstemming op het schaalniveau van de MRA
- Gaat om onderwerpen waar Rijk bij nodig is (soms komt er ook uit waarbij regio afstemming nodig is)
- Dat is belangrijk omdat veel opgaven zich weinig aantrekken van gemeente- of provinciegrenzen + Rijk afspraken wilt maken op dit schaalniveau (vervolgens samen in landsdeel NW NL)
- Wordt gevoed door beleidskaders en afspraken en andere lopende trajecten Rijk, provincies en gemeenten

Opfrissen

Governance:

- Stuurgroep Rijk-MRA
- Voorbereiding binnen MRA: via platform Ruimte
- Onderdelen mobiliteit via Samen Bouwen aan Bereikbaarheid en dus platform Mobiliteit MRA

Deelnemers stuurgroep

- Mw. Marieke van Doorninck (voorzitter) MRA/gemeente Amsterdam
- Dhr. Jan De Reus MRA/Provincie Flevoland
- Mw. Songül Mutluer MRA/gemeente Zaanstad
- Mw. Maaïke Veeninge MRA/gemeente Almere
- Mw. Marja Ruigrok MRA/gemeente Haarlemmermeer
- Dhr. Vincent van der Werff ministerie BZK
- Mw. Rachel van Houwelingen ministerie IenW
- Dhr. Rini Goos ministerie EZK

Opfrissen VS

-Middellange (tot 2030) en lange termijn (2030 – 2050)

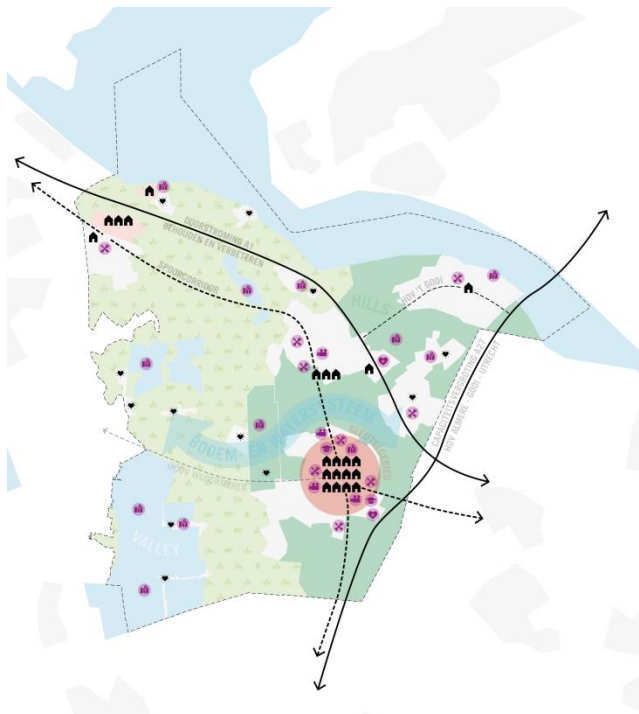
-Drie onderdelen:

- a. Verstedelijkingsconcept
- b. Fasering – integraal uit te werken gebieden
- c. Investeringsstrategie

-Zes thema's

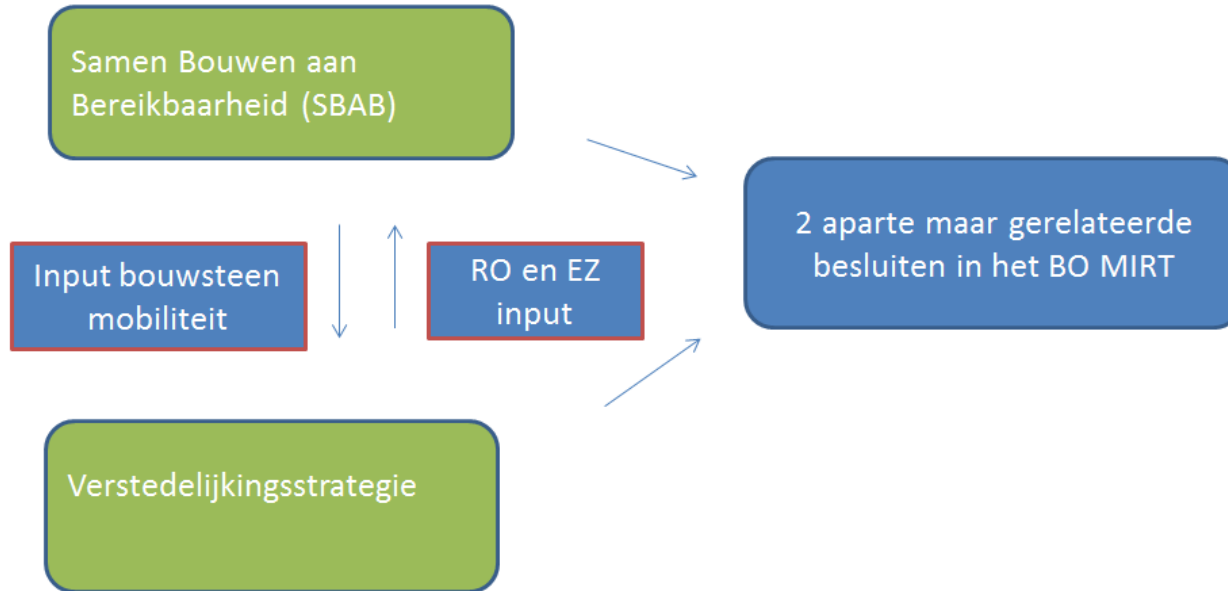
- Wonen
- Werken
- Bereikbaarheid
- Landschap
- verduurzaming (klimaatadaptatie, energietransitie, circulaire economie)
- Inclusiviteit en leefbaarheid

Inzet regio Gooi en Vechtstreek

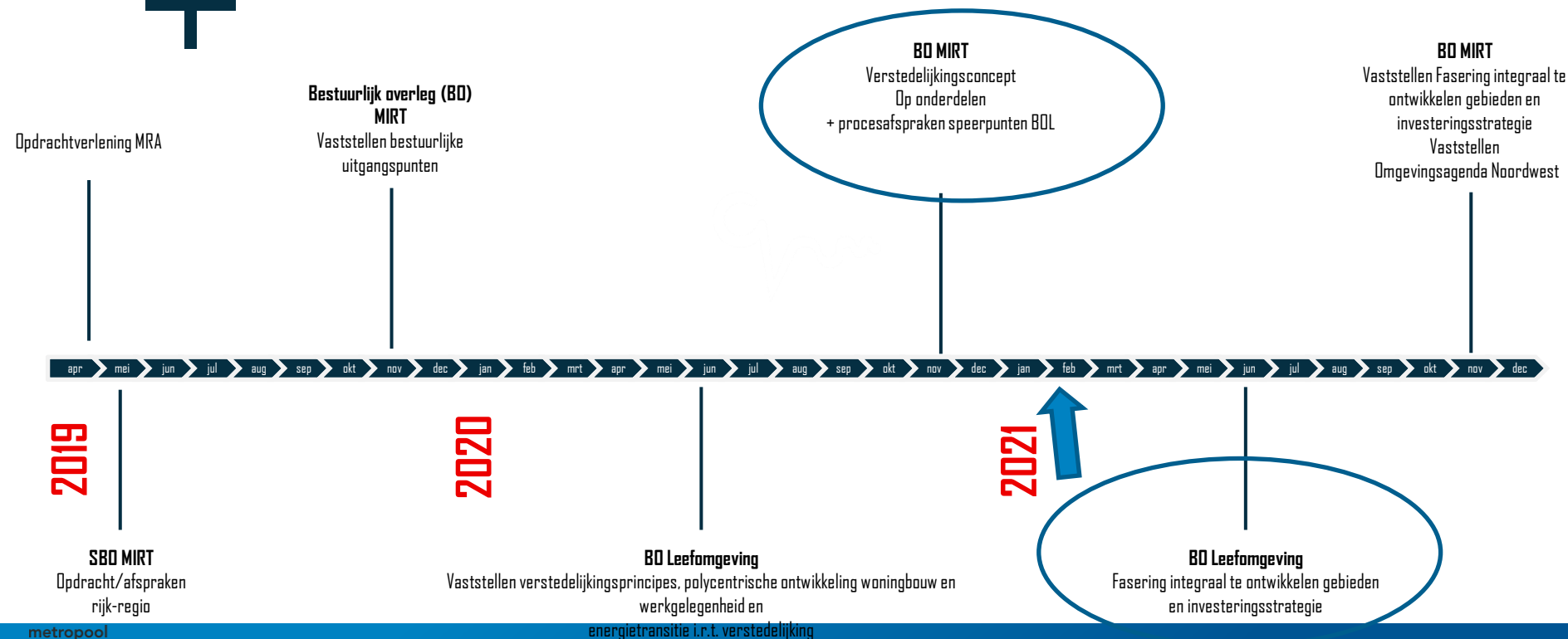


- Verstedelijking m.n. rondom knooppunten aan de Gooicorridor in Hilversum (zwaartepunt), Gooise Meren en Weesp en langs HOV t Gooi
- Versterkte inzet op (H)OV en fiets
- Inzet doorstroom A1 en daarmee samenhangend de Gooicorridor en A27
- Versterking economie en economisch profiel van de regio: Media, gezondheid/zorg en vrijetijdseconomie Bij Media ook inzet op hoger onderwijs instelling media gerelateerd
- Behoud kwaliteit groen blauwe diensten, waardevol cultuurlandschap
- Samenhangende aanpak veenweidegebied - waterrelatie met het Gooi. Relatie met bodemdaling, stikstof, N2000,, koppelen kansen leefbaarheid met functies en economie
- Leefbaarheid: balans wonen-werken en vitaliteit van de kernen
- Energievoorziening: meer kansen voor inzet op het energiebesparing en CO2 reductie in onze regio dan op grootschalige energiewinning
- Samenhang met regio Utrecht/Amersfoort die buiten de MRA liggen

Verhouding VS en SBAB



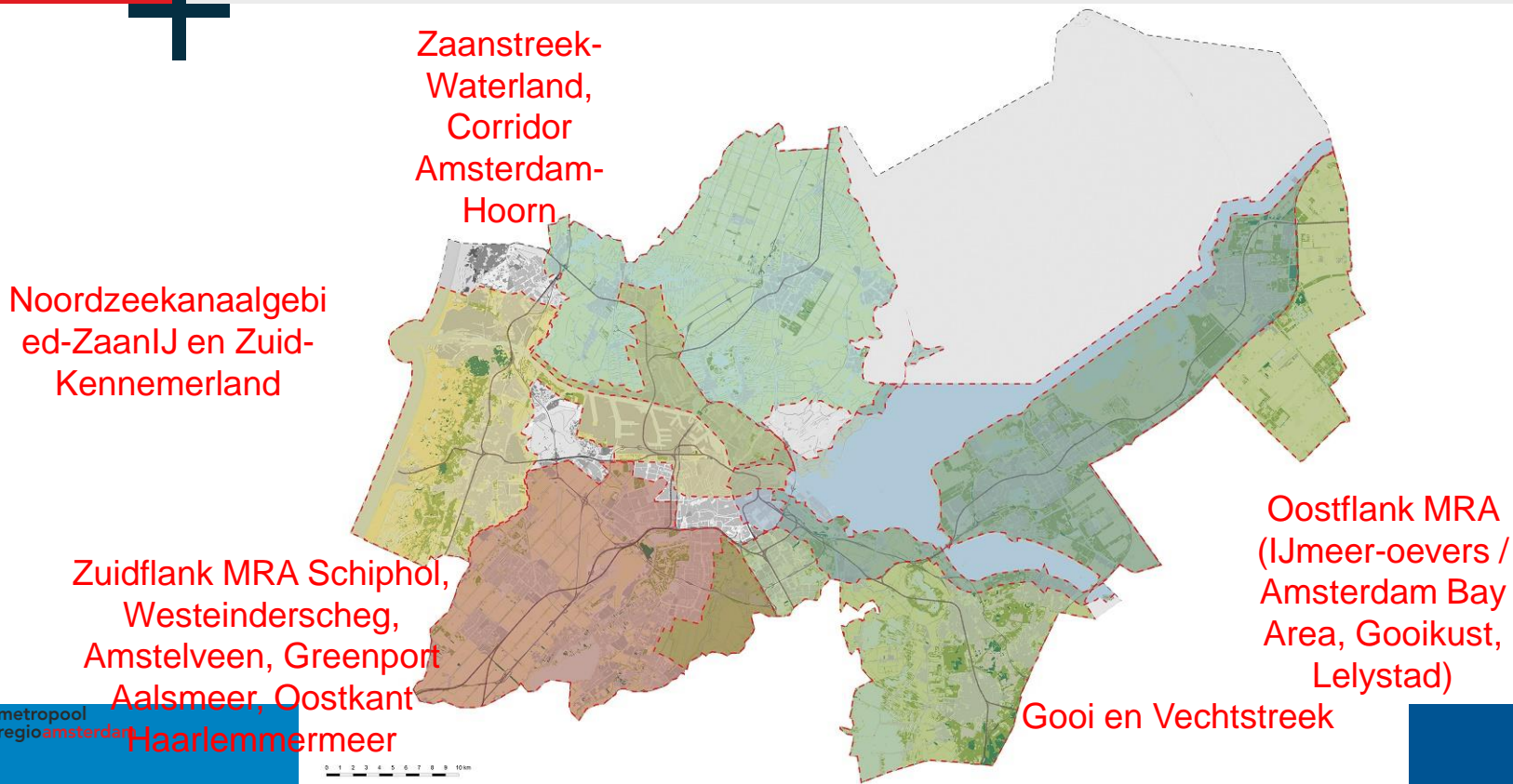
Planning Rijk-MRA



Verstedelijgingsconcept

- **Uitgangspunten en ontwikkelprincipes (al vastgesteld in BO MIRT)**
 - Besloten over uit te werken thema's
 - Polycentrisch model
- **6 keuzevraagstukken**
 - 1: Maximaal sturen woningbouw en spreiding woningen, werk, voorzieningen polycentrische metropoolregio
 - 2: Faciliteren regionale en (inter-)nationale energieopgave
 - 3: Locatie huisvesten hyperconnectiviteitshub datacenters
 - 4: Landschap, recreatie en biodiversiteit: omgaan met toenemende recreatieve druk in relatie tot ruimteclaims en landschapsopgaven over concentratie en spreiding. Werken aan robuust ecologisch systeem
 - 5: Faciliteren veilig en klimaatadaptief watersysteem
 - 6: Netwerkstrategie mobiliteit en bereikbaarheid MRA
- **Enkele integraal uit te werken gebieden**

Deelgebieden met grote ruimtelijk-functionele samenhang



Keuzevraagstukken en relatie onze regio (1/2)

1: Maximaal sturen woningbouw en spreiding woningen, werk, voorzieningen polycentrische metropoolregio

- Bijdragen woningbouwopgave
- Economische profilering + verkrijgen onderwijsinstelling
- 10% spreiding (BOL 2020)

2: Faciliteren regionale en (inter-)nationale energieopgave

- Eerste instantie inzet RES

3: Locatie huisvesten hyperconnectiviteitshub datacenters

- Geen ruimte. (MRA denkt richting Zeewolde)
- Regelgeving ivm belang kleine datacenters ivm media

Keuzevraagstukken en relatie onze regio (2/2)

4: Landschap, recreatie en biodiversiteit: omgaan met toenemende recreatieve druk in relatie tot ruimteclaims en landschapsopgaven over concentratie en spreiding. Werken aan robuust ecologisch systeem

- Recreatie en cultuurlandschap: beheer en onderhoud + beter benutten + relatie leefbaarheid
- Voorstel extra ecologische verbindingszones → Gooimeer

5: Faciliteren veilig en klimaatadaptief watersysteem

- Watersysteem in onze regio → opgaven bodemdaling, veenweidegebied, zandgronden en drinkwater
- Locatiekeuze piekwaterberging Amsterdam Rijnkanaal

6: Netwerkstrategie mobiliteit en bereikbaarheid MRA

- A1, A27, Gooicorridor, HOV en fiets → Via SBAB (en OVTB)
- Belang ontwikkelingen rondom MIRT Bay Area = bouwsteen VS

Duiding per deelgebied

Leefkwaliteit in de kennis-
en energiehotspot aan zee

Inclusieve steden in een
eigentijds Hollands landschap

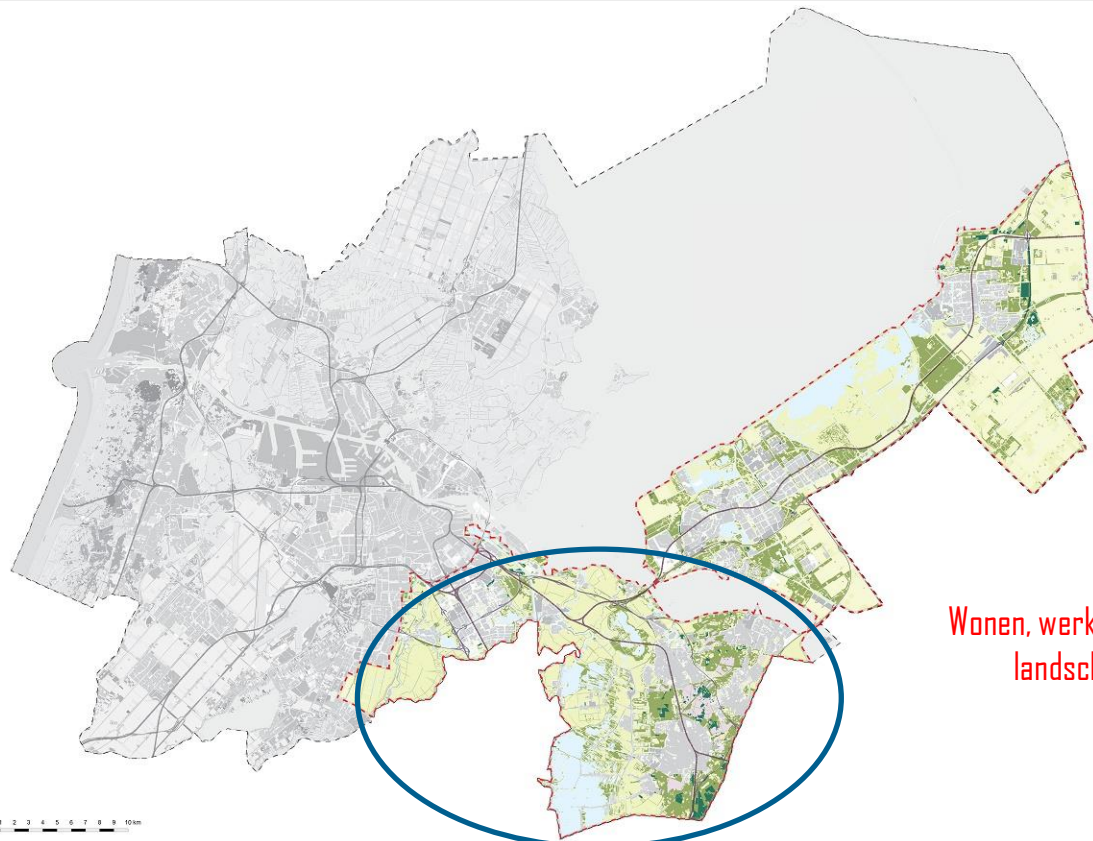
Leefbare internationale
entree van Nederland

Ontwikkeling van complete steden
aan de metropolitane baai

Wonen, werken en recreëren in
een landschap met grandeur

Flevoland, 't Gooi, Utrecht →

Gooi en Vechtstreek incl. Diemerscheg



Wonen, werken en recreëren in een
landschap met grandeur

Opgaven tot nu toe opgenomen:

Opgaven en vraagstukken die om rijk- MRA regio inzet vragen

1. Onderzoek naar een integrale aanpak van het **watersysteem in relatie tot functies** en inrichting in de Gooi en Vechtstreek met aandacht voor de Natura 2000-gebieden, de inrichting van natuur- en woningbouwgebieden op de Heuvelrug, drinkwaterwinning in het gebied, het peilbeheer van de Vechtplassen, het benutten en vasthouden van kwelwater, mogelijke tijdelijke waterbuffers en extra gemaalcapaciteit bij Muiden.
2. Aandacht voor het functioneren van de **A1, A27** (met specifiek onderzoek naar quick wins en het effect van verbreding), de **Gooicorridor**.
3. **Versterking van het economisch profiel** door vestiging van mediagerelateerd hoger onderwijs
4. Behoud en **ontwikkeling oude cultuurlandschappen** via NOVI-gebied Groene Hart

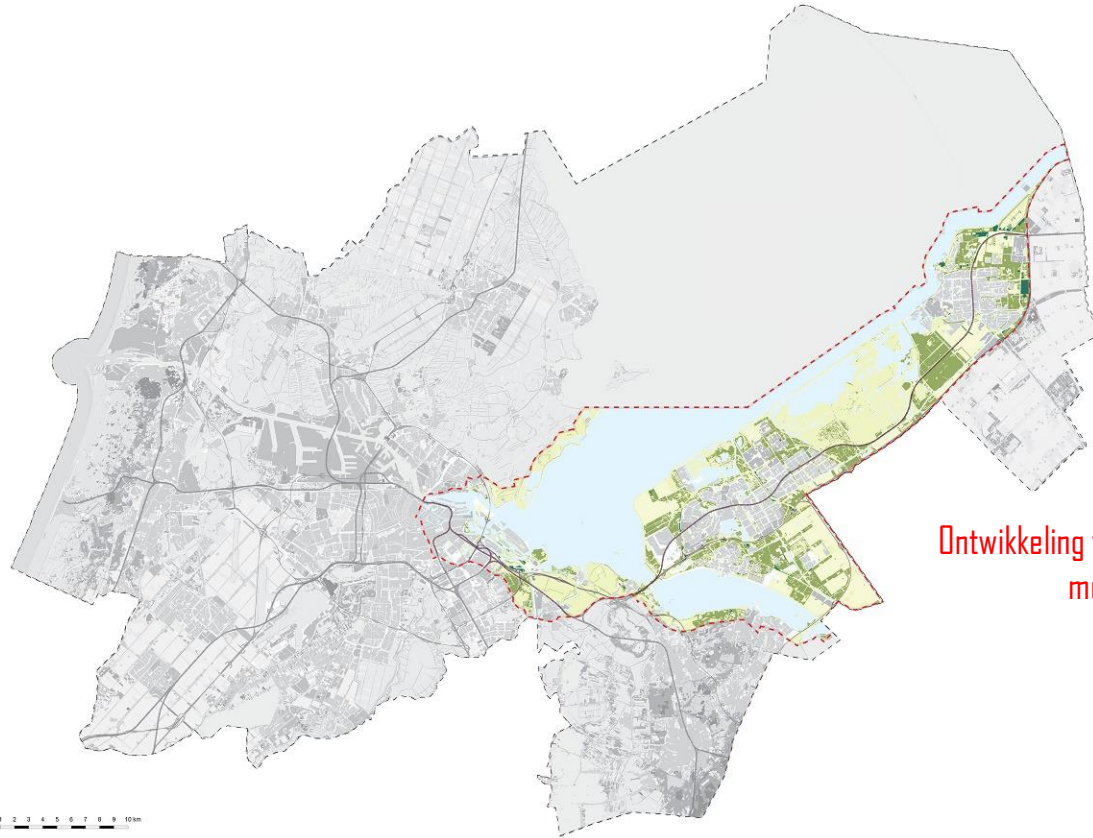
Opgaven en vraagstukken die om regionale inzet vragen:

1. **Versterken economisch profiel** Gooi- en Vechtstreek op media (Mediapark), gezondheid (o.a. Arenapark) en vrijetijdseconomie
2. Voldoende aandacht voor behoud van **praktijkgeschoolde werkgelegenheid** in het deelgebied en voor de HOV- en fietsverbindingen richting praktijkgeschoolde werkplekken in Almere.
3. Aandachtspunt is de **woon-werk relatie** Gooi richting Utrecht, Amersfoort, Amsterdam en Flevoland
4. Behoud en verdere groen-recreatieve ontwikkeling van de **Diemerscheg** en onderzoek naar mogelijkheden om landschappelijk goed ingepaste bijdragen te leveren aan klimaatadaptatie en energietransitie (waarbij op dit laatste punt Rijksbetrokkenheid aan de orde kan zijn).

Aandachtspunten

- OCW betrokkenheid hoger onderwijs
- Relatie (economisch) Flevoland – GV
- Locatie keuze peikwaterberging nabij Amsterdam Rijnkanaal
- Cultuurlandschap onderhoud en voldoende aandacht landschappelijke kwaliteit in ons gebied (en niet op een hoop)

Oostflank MRA (IJmeer-oevers/Amsterdam Bay Area, Goedijk, Lelystad)



Ontwikkeling van complete steden aan de
metropolitane baai

Opgaven tot nu toe opgenomen:

Rijk MRA-regio inzet (onderdelen die GV raken):

1. **Ontwikkelen economisch profiel Almere** door o.a. uitbreiding van het onderwijsaanbod en voorzieningen
2. **Landschap IJmeer** in relatie tot Toekomstbestendig Ecologisch Systeem Markermeer-IJmeer: natuur(compensatie) of recreatie of mix
3. **Bereikbaarheid Oostflank (IJmeerverbinding/Hollandse Brug/N307 Lelystad-Enkhuizen**, binnen de netwerkstrategie die SBaB
4. **Ontwikkelen IJmeer-Markermeer als waterton van de regio** in combinatie met natuur en recreatie ontwikkelingen kust Flevoland (oa verondiepen), verbeteren waterkwaliteit en doorvaart

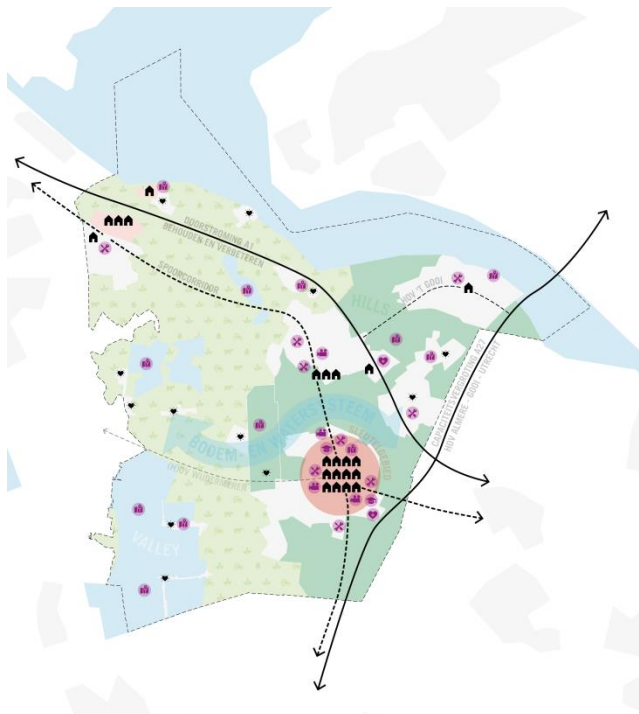
regionale inzet (onderdelen die GV raken):

1. **Regionale afspraken over spreiding van werkgelegenheid, onderwijs** (en culturele) voorzieningen
2. **Corridorontwikkeling** Amsterdam-Almere-Lelystad (inclusief energie, circulaire economie en datacenters)
3. Inpassing Stelling van Amsterdam (eiland Pampus) ← *zou anders geformuleerd moeten*
4. **Ontwikkelen van oevers Gooimeer, behouden van open karakter IJmeer** bij de voorziene ontwikkelingen (op basis van de ontwikkelprincipes in het Panorama Markermeer-IJmeer)

Aandachtspunten:

- Link economisch profiel Almere – Regio GV
- Bereikbaarheidsopgave
- Wateropgave

Inzet regio Gooi en Vechtstreek



- Verstedelijking m.n. rondom knooppunten aan de Gooicorridor in Hilversum (zwaartepunt), Gooise Meren en Weesp en langs HOV t Gooi
- Versterkte inzet op (H)OV en fiets
- Inzet doorstroom A1 en daarmee samenhangend de Gooicorridor en A27
- Versterking economie en economisch profiel van de regio: Media, gezondheid/zorg en vrijetijdseconomie Bij Media ook inzet op hoger onderwijs instelling media gerelateerd
- Behoud kwaliteit groen blauwe diensten, waardevol cultuurlandschap
- Samenhangende aanpak veenweidegebied - waterrelatie met het Gooi. Relatie met bodemdaling, stikstof, N2000,, koppelen kansen leefbaarheid met functies en economie
- Leefbaarheid: balans wonen-werken en vitaliteit van de kernen
- Energievoorziening: meer kansen voor inzet op het energiebesparing en CO2 reductie in onze regio dan op grootschalige energiewinning
- Samenhang met regio Utrecht/Amersfoort die buiten de MRA liggen

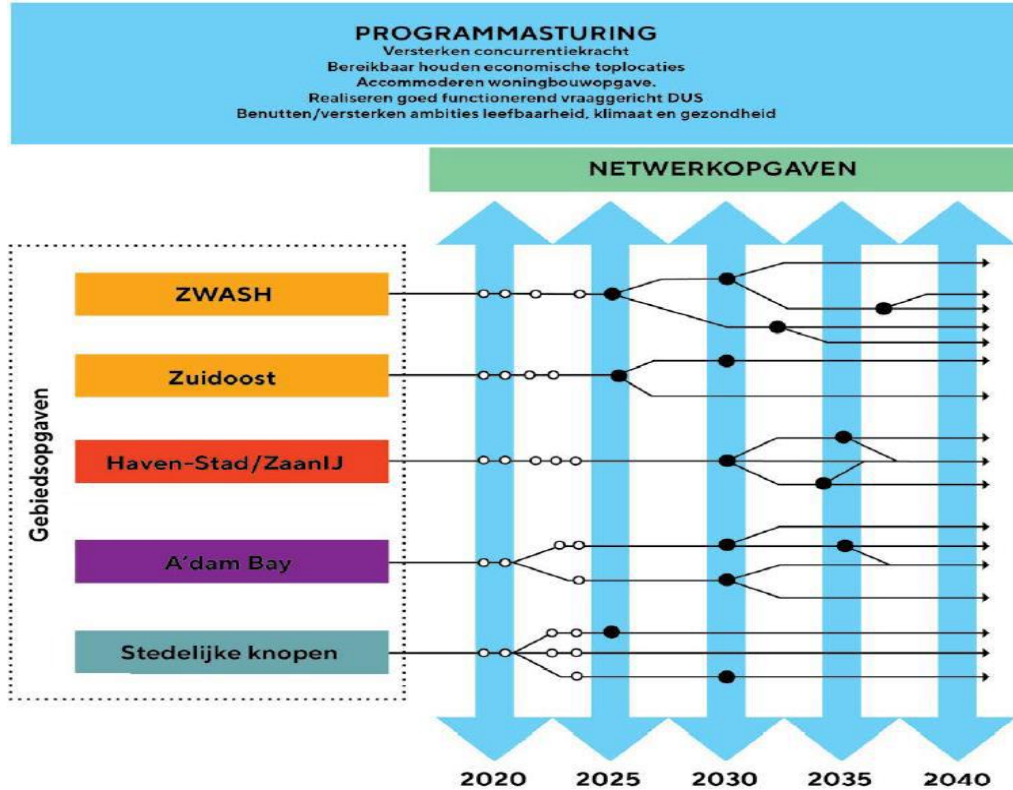
Governance SBAB

- Besluiten via BO MIRT
 - Voorbereidingen via Rijk – MRA stuurgroep (programmaraad)
 - MRA input via platform Mobiliteit MRA → regio GV getrapt in via provincie
- Vorbereiding via PVVB, stuurgroep Gooicorridor, apart bilateraal overleg

Leden programmaraad

- Sharon Dijkma - Wethouder gemeente Amsterdam
- Jeroen Olthof - Gedeputeerde provincie Noord-Holland, MRA Platform Mobiliteit
- Ruth Clabbers - Directeur Wegen en Verkeersveiligheid, ministerie van IenW
- Wino Aarnink - Directeur Openbaar Vervoer en Spoor, ministerie van IenW
- Vincent van der Werff - Directeur Wonen en Ruimte, ministerie van BZK
- Jan de Reus - Gedeputeerde provincie Flevoland, MRA Platform Ruimte
- Jan Hoek - Wethouder gemeente Almere
- Marja Ruigrok - Dagelijks Bestuurder Vervoerregio Amsterdam, MRA Platform Economie
- Jurgen Nobel - Wethouder gemeente Haarlemmermeer, MRA Wonen

Samen Bouwen aan Bereikbaarheid



Waar betrokkenheid Regio GV:

- Netwerkstrategie: Weg en spoor. Input uit trajecten als OVTB
- Hilversum → bereikbare steden
- Stedelijke knopen o.a. MRA P+R strategie
- MIRT Bay Area



Richting BO MIRT

Input Regio GV via PVVB, Stuurgroep Gooicorridor, input getrapd naar BO SBAB en BO Mobiliteit

Huidige stavaza inzet BO MIRT :

- Prioriteit heeft het maken van een afspraak over het starten van een MIRT-verkenning Doortrekken NoordZuidlijn naar Schiphol/Hoofddorp, inclusief gezamenlijke Rijk-regio financiering.
- Daarnaast te maken afspraken afhankelijk van de voortgang van de verschillende programmalijnen.

-Stedelijke Bereikbaarheid: P+R onderdeel

-Bereikbare Steden: uitwerking tot 2030, eerste doorkijk naar verder

-Bay Area: ontwikkelprincipes en verkenningen. Geen MIRT verkenning. Wel insteek is verkenning dat later over kan naar MIRT → over verstedelijking/bereikbaarheid en ecologie. Uitgangspunt is IJmeerverbinding, gebleken van waarde voor bredere mobiliteitssysteem