



Regio  
Gooi en Vechtstreek

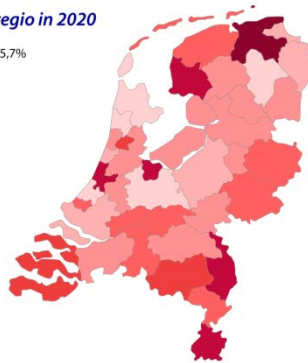
# Impact coronacrisis economie en werk

U bent ingelogd, webinar start om 18.00 u

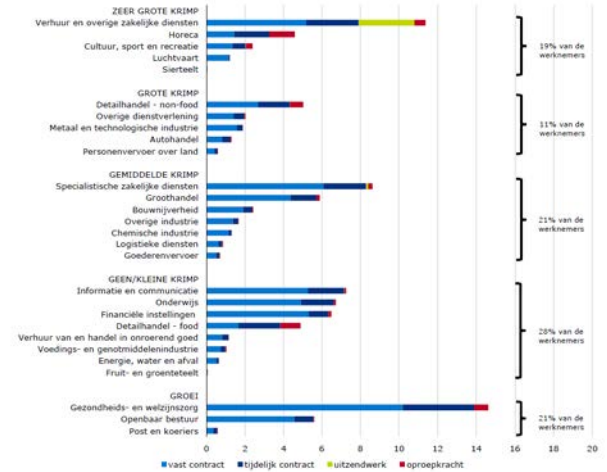
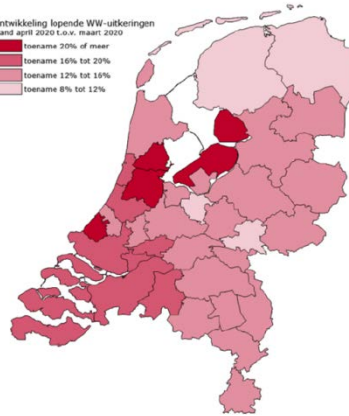
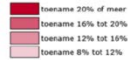
# Economische neergang: diffuus beeld

## Verwachte groei per regio in 2020

Percentage bbp. Nederland = -5,7%

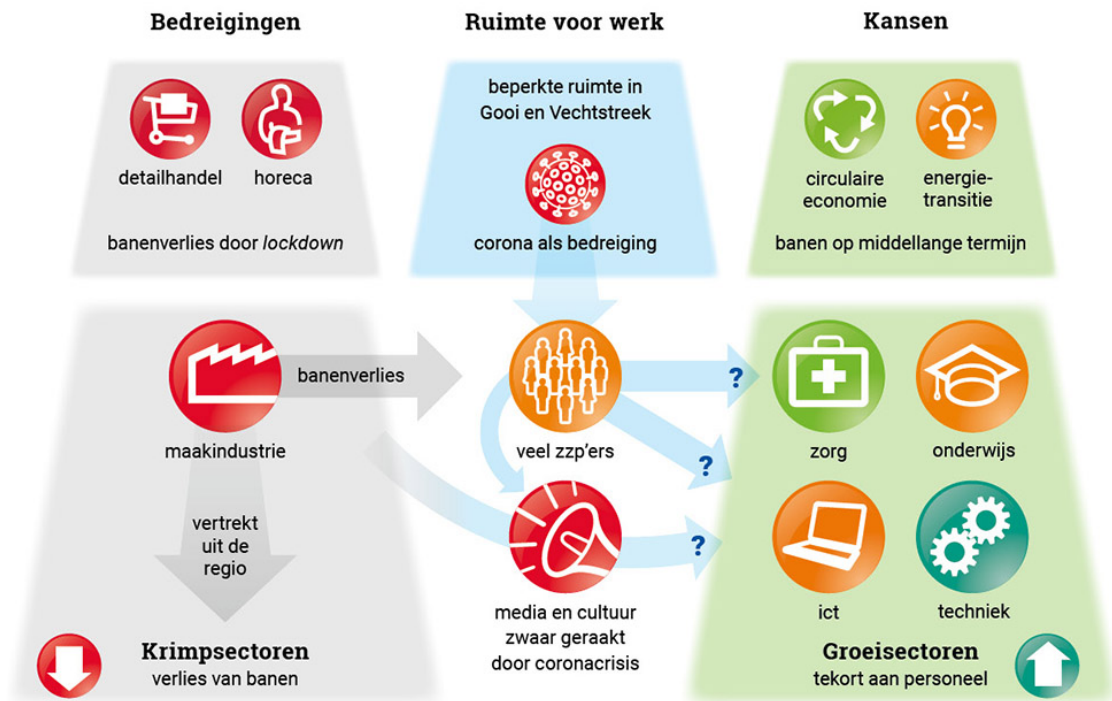


## Ontwikkeling lopende WW-uitkeringen stand april 2020 t.o.v. maart 2020



ZZP-ers 7.500 TOZO

# Ontwikkeling economie regio G&V



# Cijfers

1. Economische krimp
2. Veel ZZP-ers (7.500 uitkeringen)
3. 30 % werknemers in sector met (zeer) grote krimp (NL 32%),  
49 % werknemers in gunstige sector (NL 45 %)
4. Toename WW-uitkeringen 24 % (NL 28 %)
5. Toename aantal mensen met uitkering 3 %

# Voorbeeld pilot: Artificial Intelligence

Daan Odijk, Data Science Manager RTL

[https://rtl.nederland-my.sharepoint.com/:v/g/personal/daan\\_odijk\\_rtl\\_nl/EbXgVreVWB5lpfkLz3q3sakBuN33P-43l4Gmw2Hj-78DXg?e=Z5M7eS](https://rtl.nederland-my.sharepoint.com/:v/g/personal/daan_odijk_rtl_nl/EbXgVreVWB5lpfkLz3q3sakBuN33P-43l4Gmw2Hj-78DXg?e=Z5M7eS)

## Huidige situatie **Perspectief op Werk** en **Werken aan Werk**



- Jeugd vouchers
- Innovatiefonds



- Wijkleerbedrijf (48 trajecten)
- Taaltrajecten (175 trajecten)
- Monitor (start juli)
- Scholingsmakelaar (gestart)
- Capaciteit WSP
- Toegankelijk bestand
- Sturen op resultaat

• Totaal aantal banen t/m 2023: **500** 1ste peildatum: Q1 2021

• Aantal scholingstrajecten t/m 2023: **500** 1ste peildatum: Q1 2021

**Q1 2021:** Start nieuwe maatregelen & investeringen



## **Bijstelling** door corona

- 1 Meer opleiden**
  - Energie, zorg media, techniek
  - Ook voor doelgroep 'Werk naar Werk'
- 2 Meer werk**
  - Voor kwetsbare mensen
  - Banen creëren bij GAD, Tomin (circulaire economie)
- 3 Mobiliteitscentrum**
  - Energie, zorg media, techniek
  - Doelgroep 'Werk naar Werk'
- 4 Continueren meeste deelprojecten**

**Q4 2020:** Voorstel



## Bijstelling door corona

- 1 Meer opleiden**
  - Energie, zorg media, techniek
  - Ook voor doelgroep 'Werk naar Werk'
- 2 Meer werk**
  - Voor kwetsbare mensen
  - Banen creëren bij GAD, Tomin (circulaire economie)
- 3 Mobiliteitscentrum**
  - Energie, zorg media, techniek
  - Doelgroep 'Werk naar Werk'
- 4 Continueren meeste deelprojecten**

**Q4 2020:** Voorstel

# Monitor

- [Impactmeting](#)
- <https://www.regiogv.nl/corona-economie-dashboard/>