

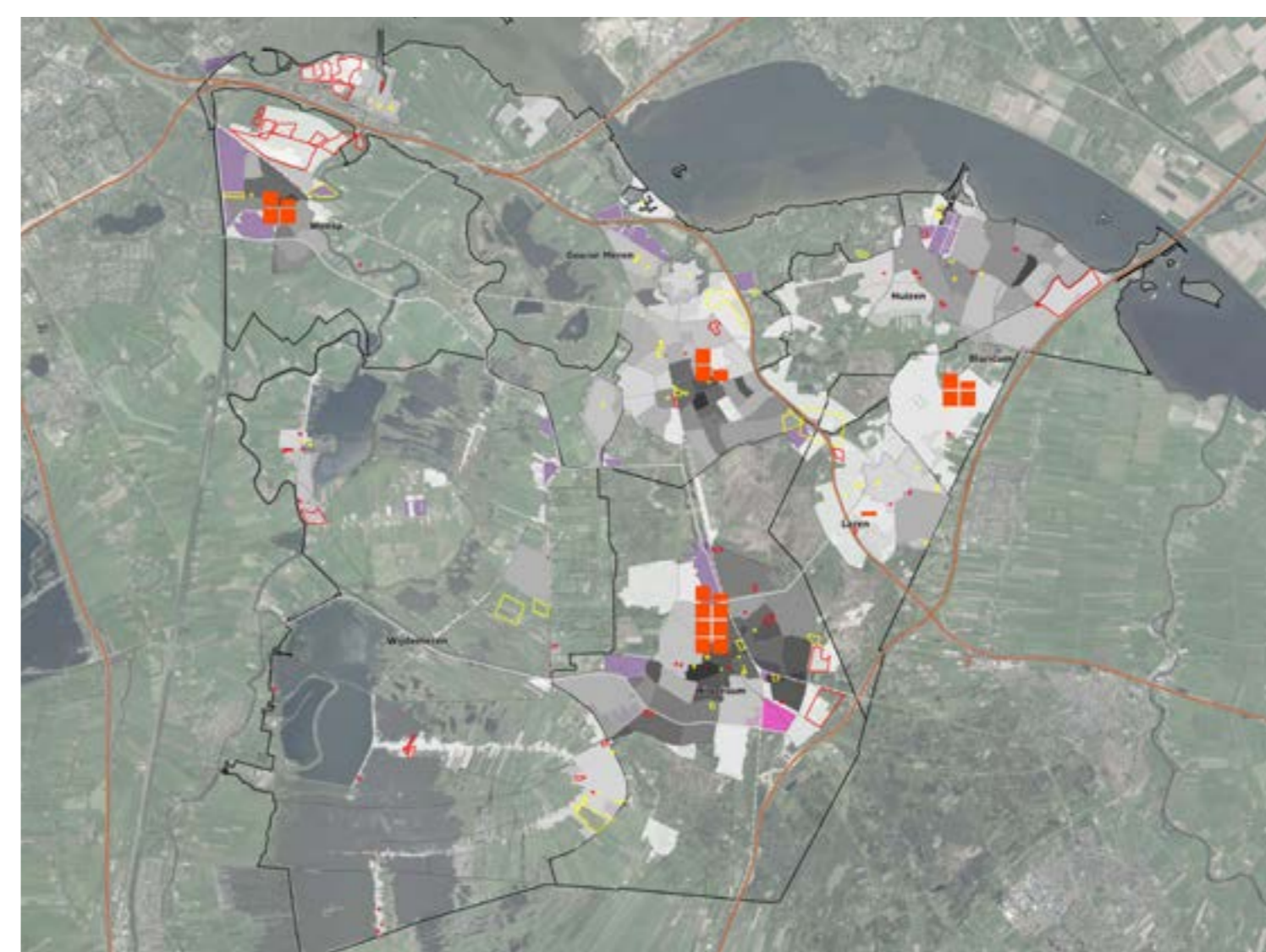
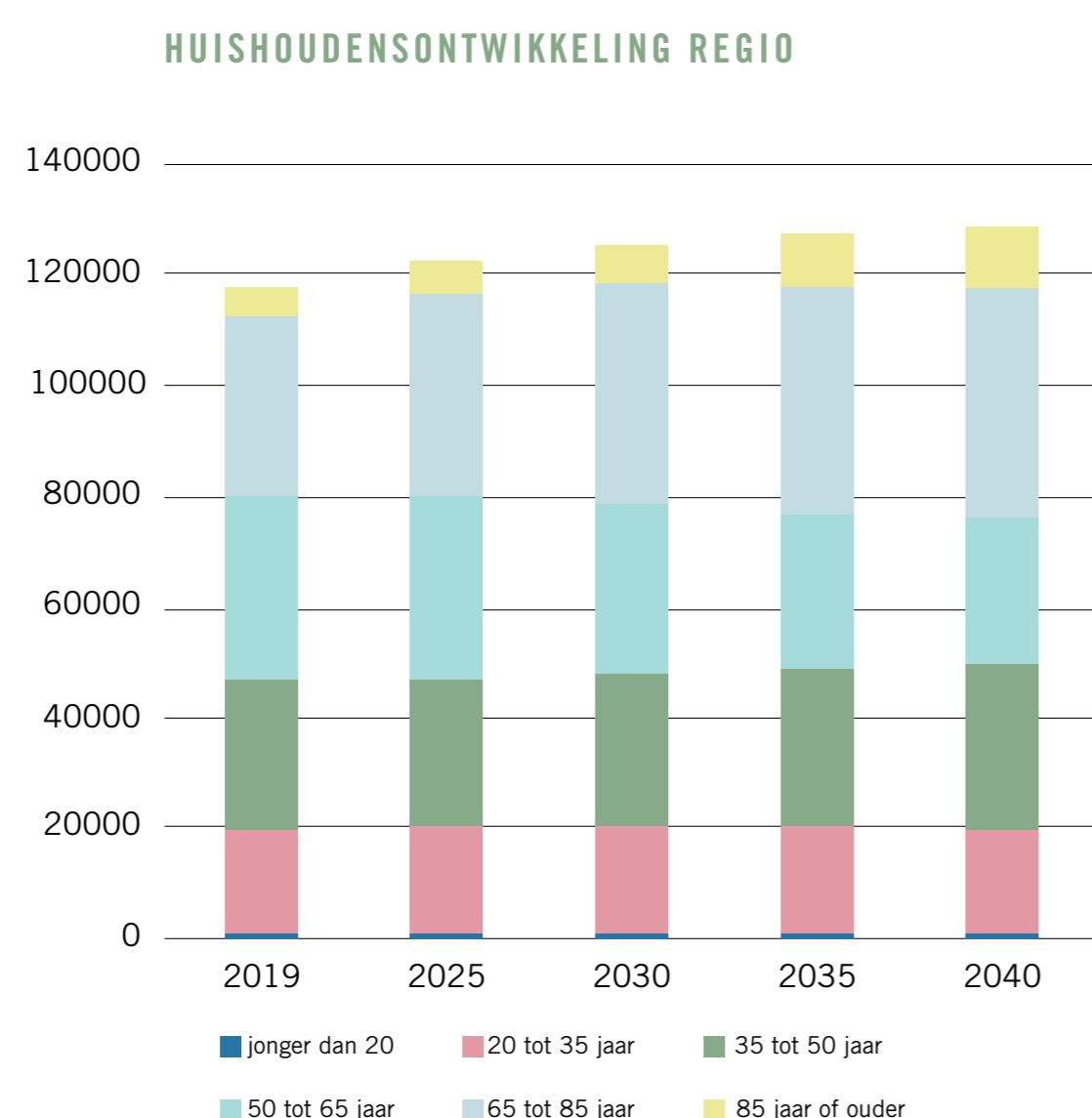
RUIMTE VOOR WONEN EN WERK

Ontwikkelingen

- Huishoudensgroei van 12.000 t/m 2040, verschillen per gemeente.
- De bevolking wordt gemiddeld ouder, er komen meer alleenstaanden.
- De betaalbaarheid van woningen staat onder druk, wat leidt tot sociale tweedeling.
- Bestaande bouwplannen komen niet overal overeen met de regionale behoefte, qua aantallen, locatie of segment.
- Er is behoefte aan meer werklocaties.
- Er is geen regionale langetermijnstrategie.

Regionale opgaven

- Welke ambities formuleren we voor woningbouw, werklocaties en regionaal relevante voorzieningen?
- Hoe blijven we een inclusieve regio en realiseren we voldoende aanbod sociale woningbouw en middelduur segment woningbouw?
- Hoe zorgen we voor voldoende kwantitatief en kwalitatief bereikbaar aanbod van werkfuncties in de regio?
- Voor welke ruimtelijke programmering kiezen we?





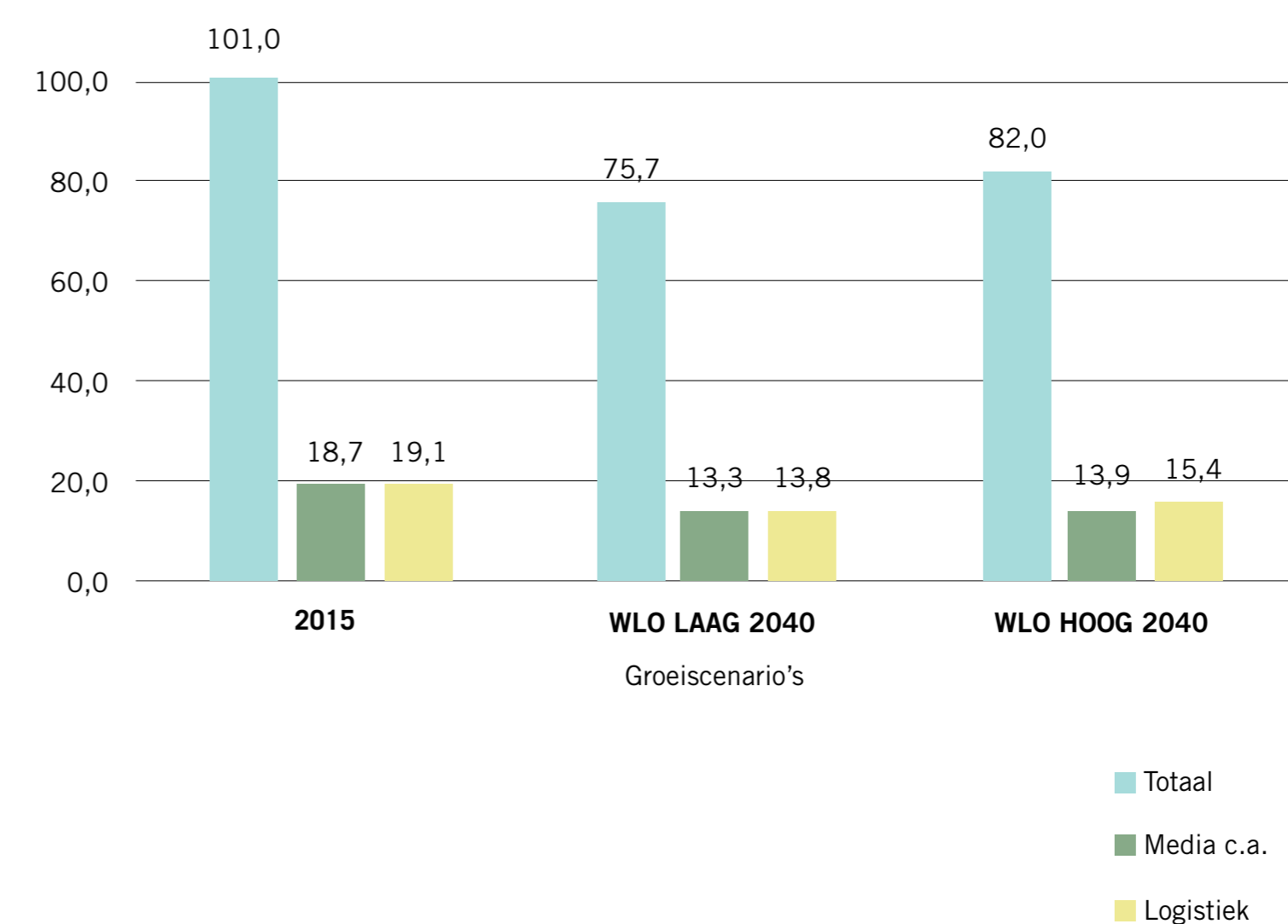
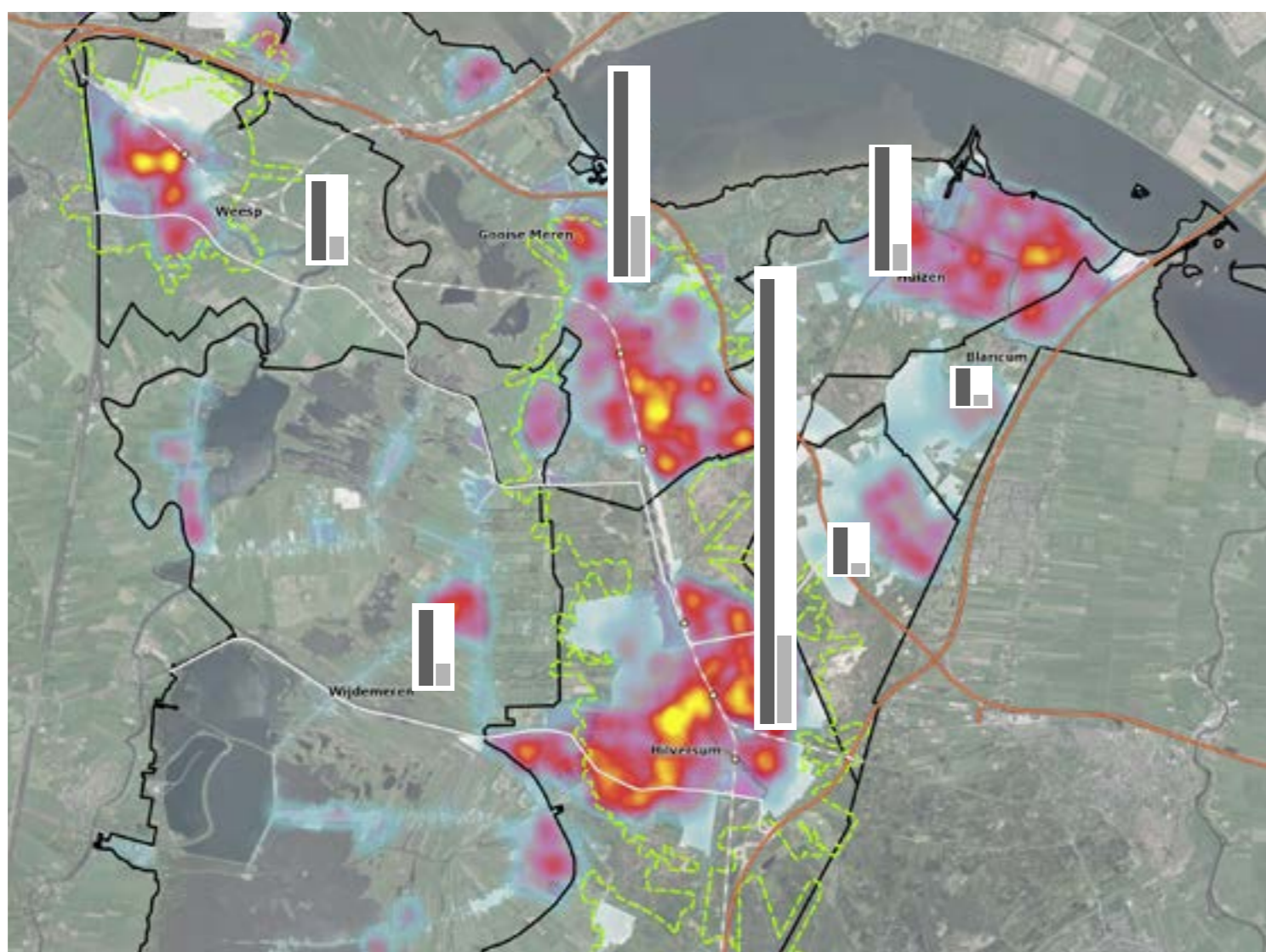
ECONOMIE

Ontwikkelingen

- Bij ongewijzigd beleid zet de dalende werkgelegenheid zich door.
- Hoger opgeleiden vinden elders werk; voor praktijkgeschoolden is dit lastiger.
- Dit leidt tot termijn tot meer druk op mobiliteit, de gemeentelijke voorzieningen en sociale tweedeling.
- De regio is sterk in kleinere werklocaties maar er blijft ook behoefte aan bedrijventerreinen.
- De regio heeft potentie om meer werkgelegenheid te bieden.
- Er liggen kansen voor recreatie en toerisme.
- Er komen veel transitie af op de agrarische sector.

Regionale opgaven

- Hoe zorgen we voor voldoende werk voor alle opleidingsniveaus?
- Hoe zorgen we voor voldoende kwantitatief en kwalitatief bereikbaar aanbod van werkfuncties in de regio?
- Hoe gaan we om met transformatie van de agrarische sector?
- Kunnen we de recreatieve en toeristische sector versterken in balans met woon- en natuurlijke omgeving?





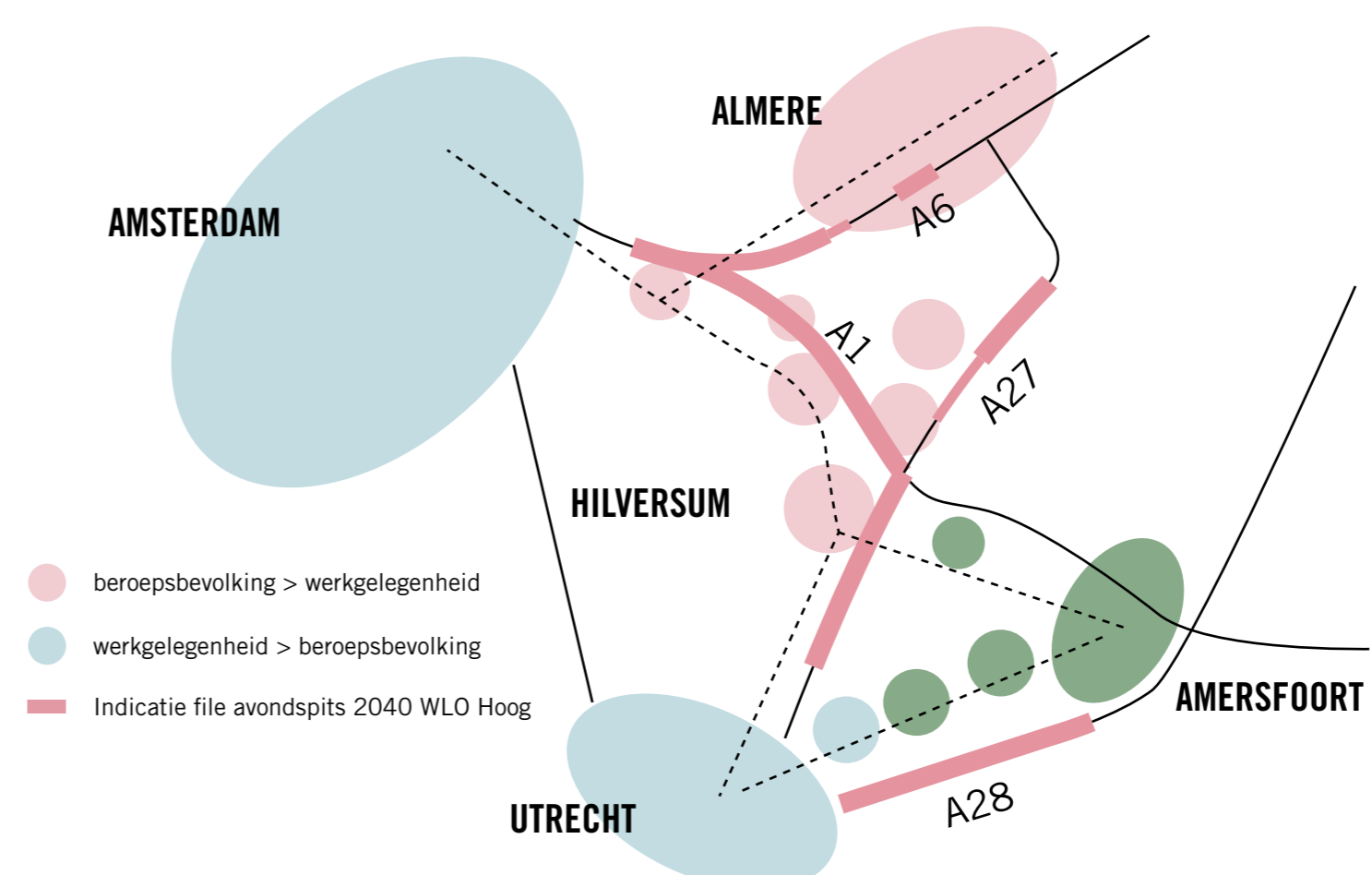
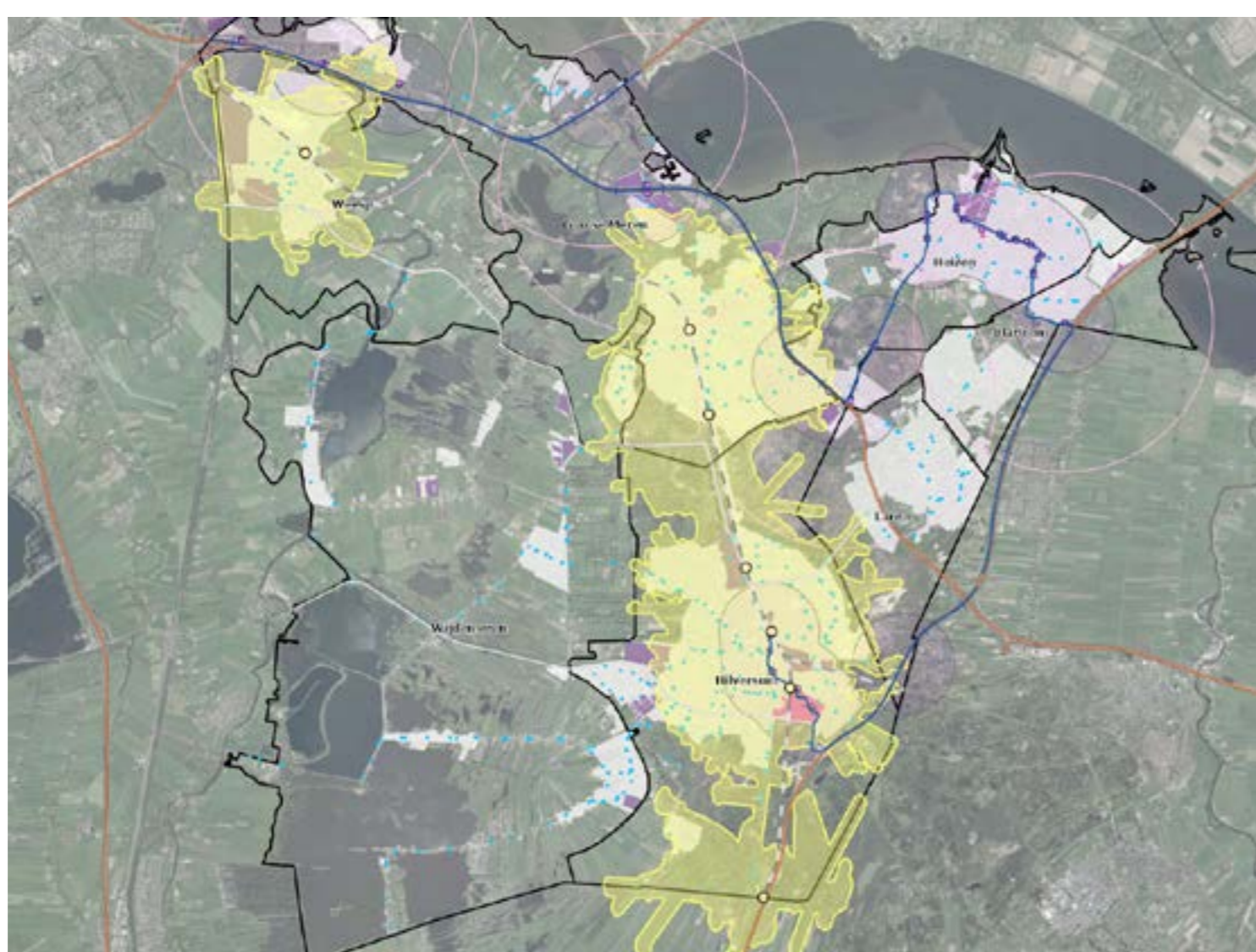
MOBILITEIT

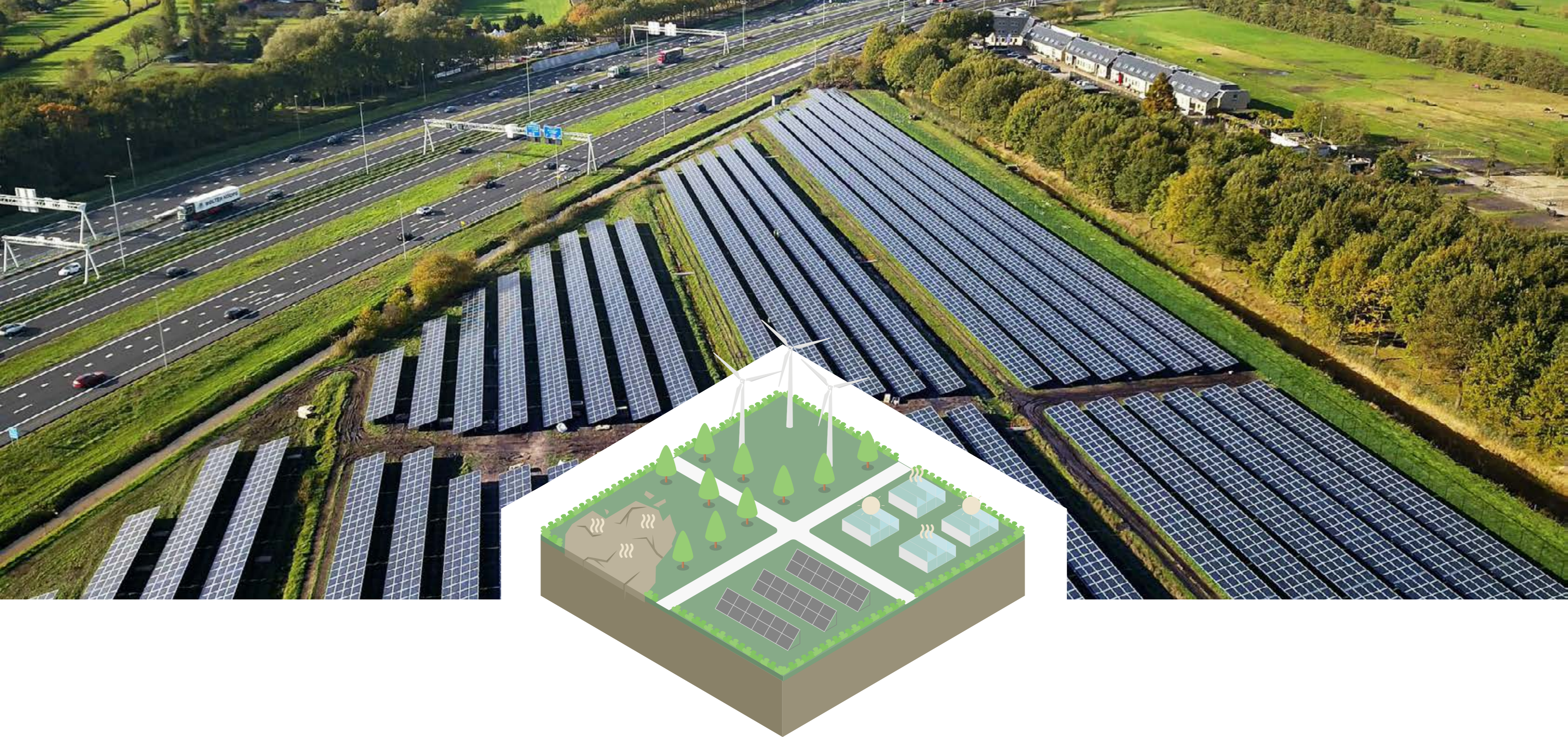
Ontwikkelingen

- De druk op mobiliteit neemt toe, zowel door ontwikkelingen in de regio als daarbuiten.
- Ruimtelijke programmering heeft grote invloed op de mobiliteit.
- Het is noodzakelijk het netwerk voor openbaar vervoer en fiets te verbeteren.
- Er liggen gezamenlijke opgaven kansen om het netwerk van OV-knooppunten te verbeteren.
- Zonder gerichte ambitie is het onzeker of Rijk en provincie willen bijdragen aan mobiliteitsoplossingen.

Regionale opgaven

- Hoe versterken we het openbaar vervoer, hoofdwegennet en fietsnetwerk?
- Hoe creëren we een beter netwerk voor openbaar vervoer en fiets?
- Hoe sluiten we ruimtelijke programmering beter aan op mobiliteit?





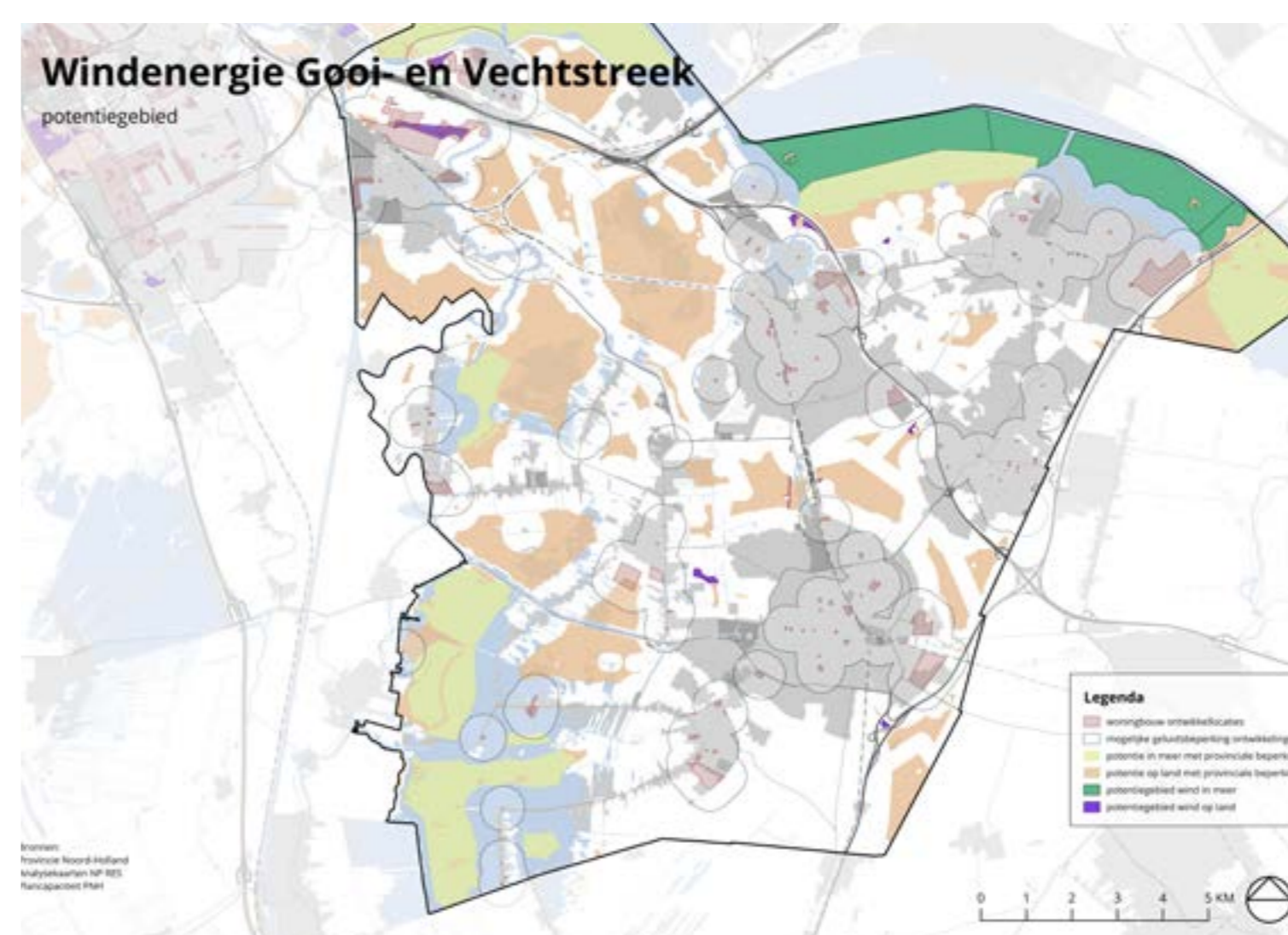
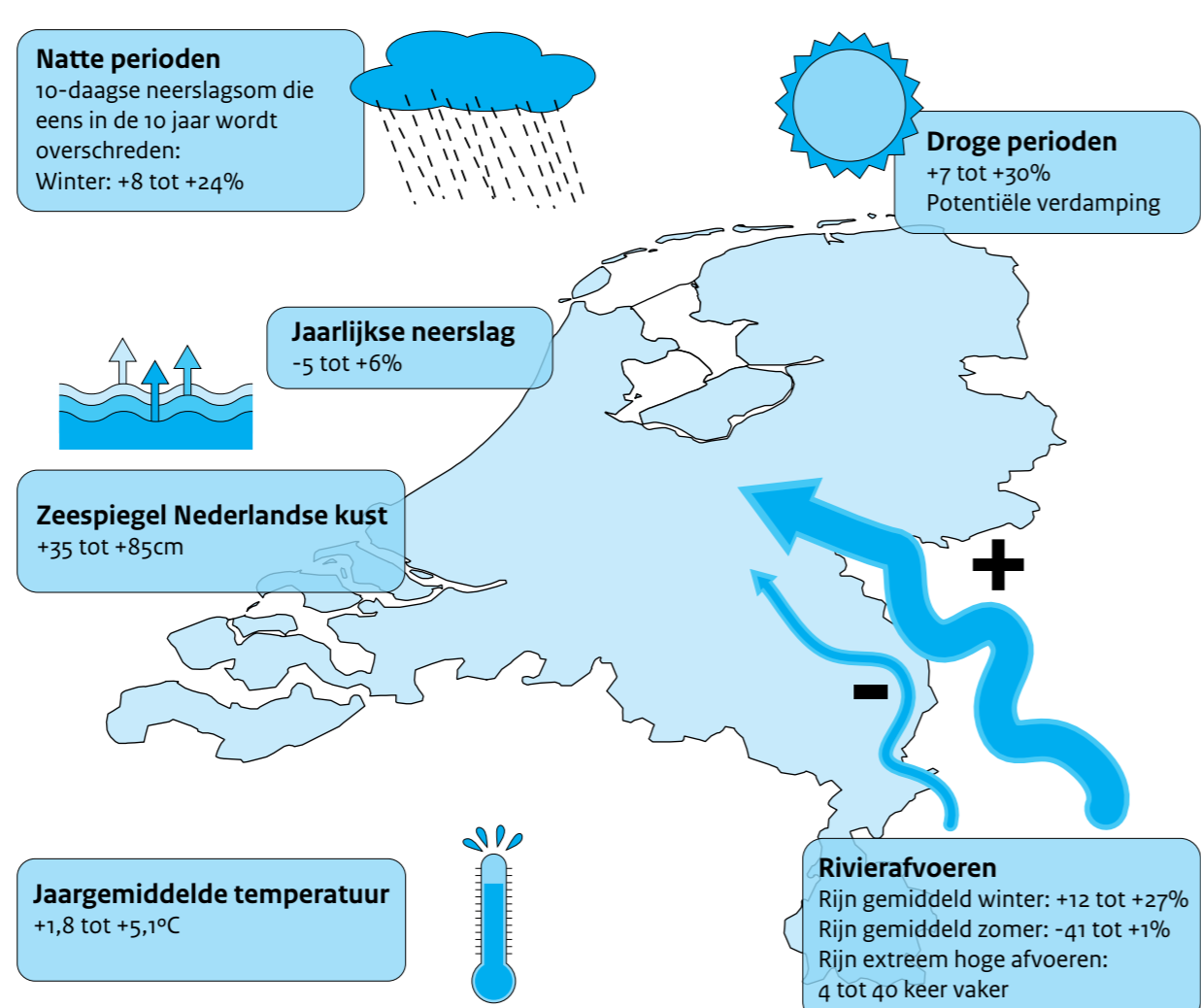
KLIMAATVERANDERING EN ENERGIETRANSITIE

Ontwikkelingen

- De verandering van het klimaat wordt merkbaar in de leefomgeving.
- Periodes van meer regen vragen om maatregelen.
- Langere periodes van droogte vragen om vasthouden in plaats van afvoeren van water.
- De regio zou een bijdrage kunnen leveren aan het verminderen van broeikasgassen.
- De verandering van energiebronnen vraagt om regionale afstemming.

Regionale opgaven

- Wat draagt Gooi en Vechtstreek bij aan klimaatmitigatie (reductie en/of opname CO₂)?
- Hoe gaan we om met extremere weersituaties: droogte en regionale waterveiligheid?
- Hoeveel elektriciteit wekken wij duurzaam grootschalig op in de regio?
- Wat is regionaal nodig voor een nieuwe warmtestructuur?
- Hebben we een gezamenlijke besparingsdoelstelling?





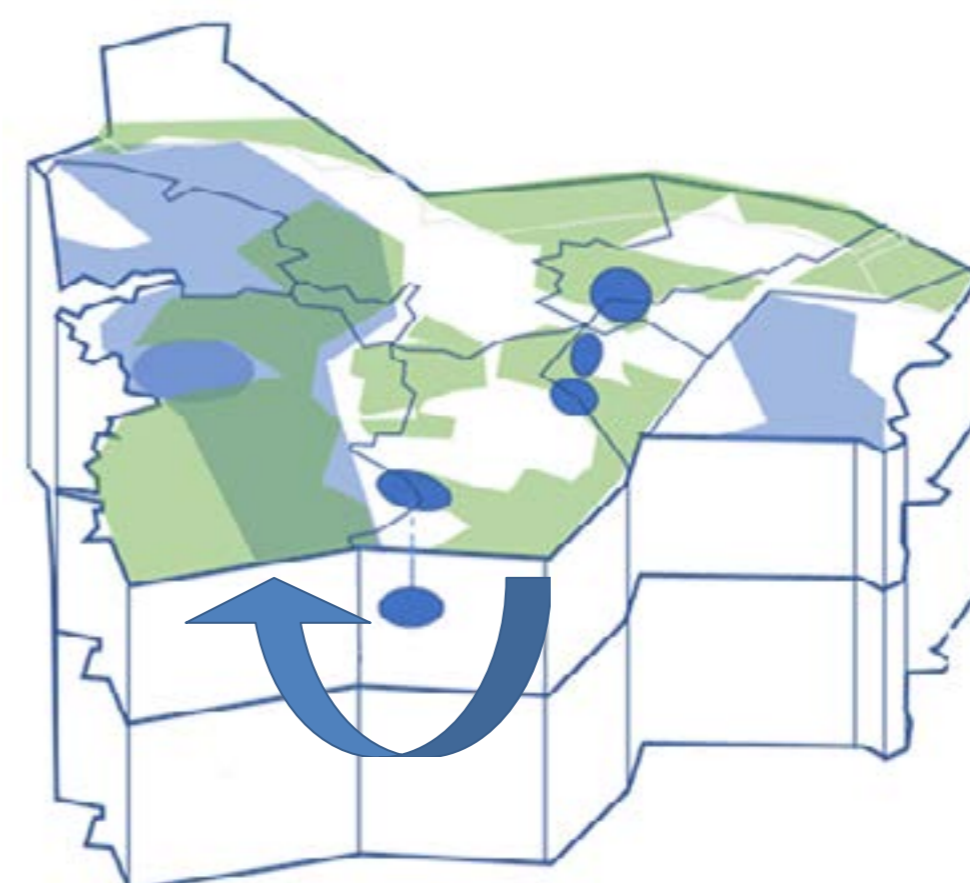
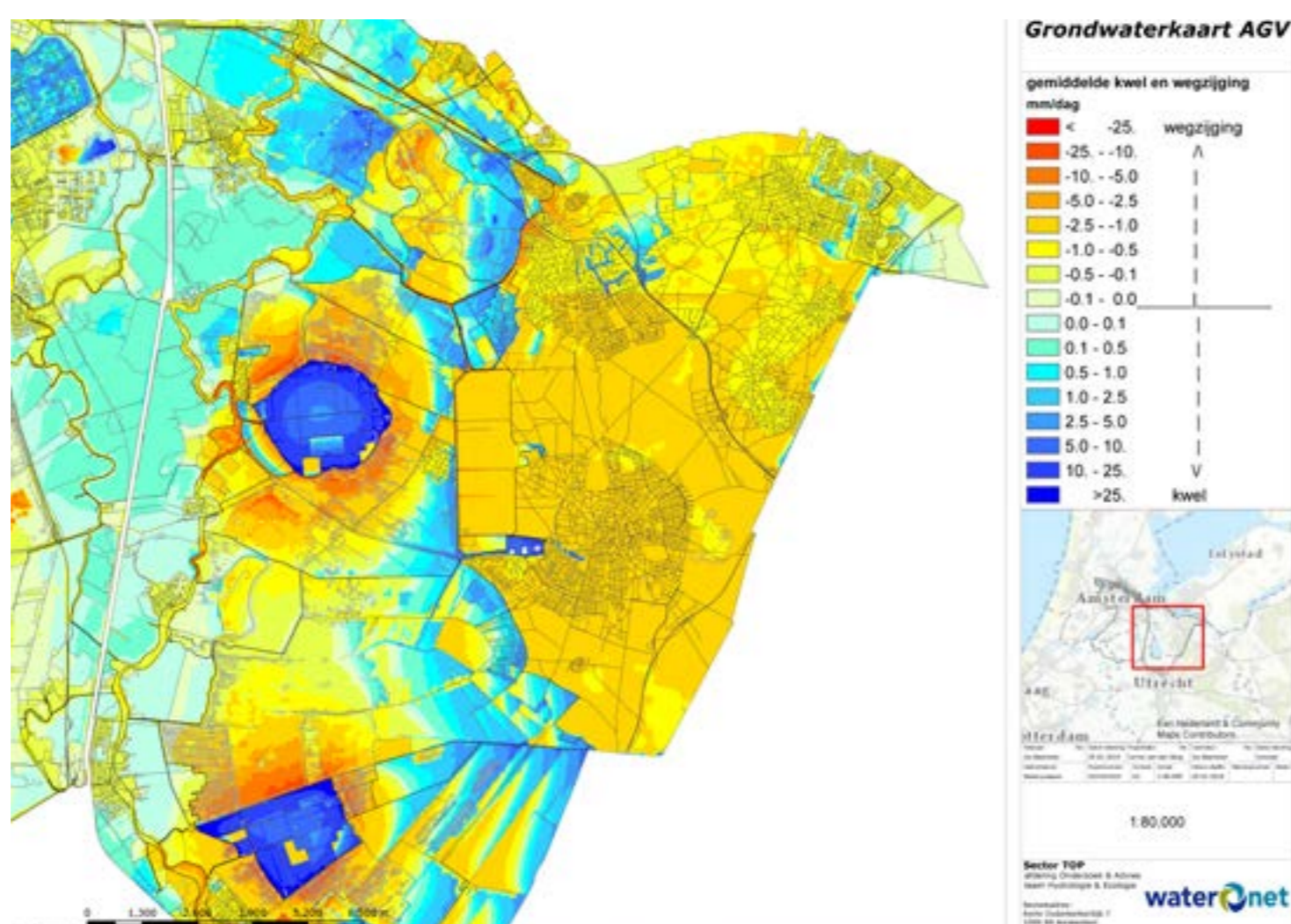
WATER

Ontwikkelingen

- Water raakt aan veel opgaven in de regio.
- Klimaatverandering stelt nieuwe eisen aan waterveiligheid. De Vechtstreek ligt onder zeeniveau.
- In plaats van water afvoeren, moet water langer worden vastgehouden.
- Door ondergrondse waterstromen is er een grote relatie tussen Gooi en Vechtstreek: schoon water uit de ondergrond van de stuwwal voedt (de natuur in) de Vechtstreek.
- Natuurontwikkeling, bemaling van polders, drinkwaterwinning en voorkomen van droogte vragen om een regionale keuzes over de omgang met water.
- De waterkwaliteit moet in 2027 aan de Kaderrichtlijn water te voldoen, maar de waterkwaliteit staat onder druk.

Regionale opgaven

- Waterkwaliteit: hoe bereiken we doelen uit de Kaderrichtlijn water (2027) en Natura 2000?
- Welke balans tussen groeiende behoefte aan (drink)water, drinkwaterwinning, natuurontwikkeling en het voorkomen van verdroging?
- Waterveiligheid: hoe gaan we om met extreme wateroverlast bij overstromingsrisico (zie klimaatverandering)?





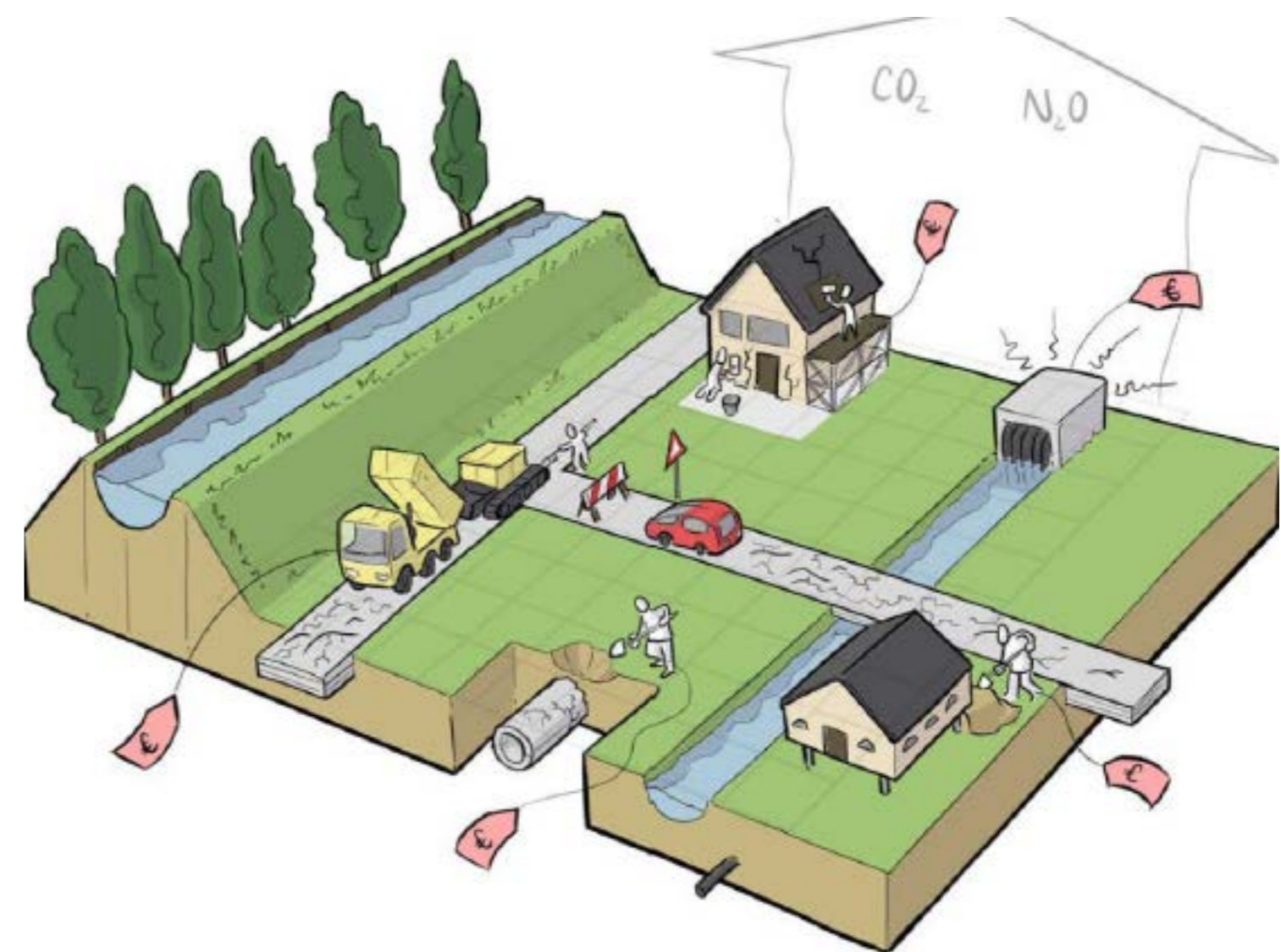
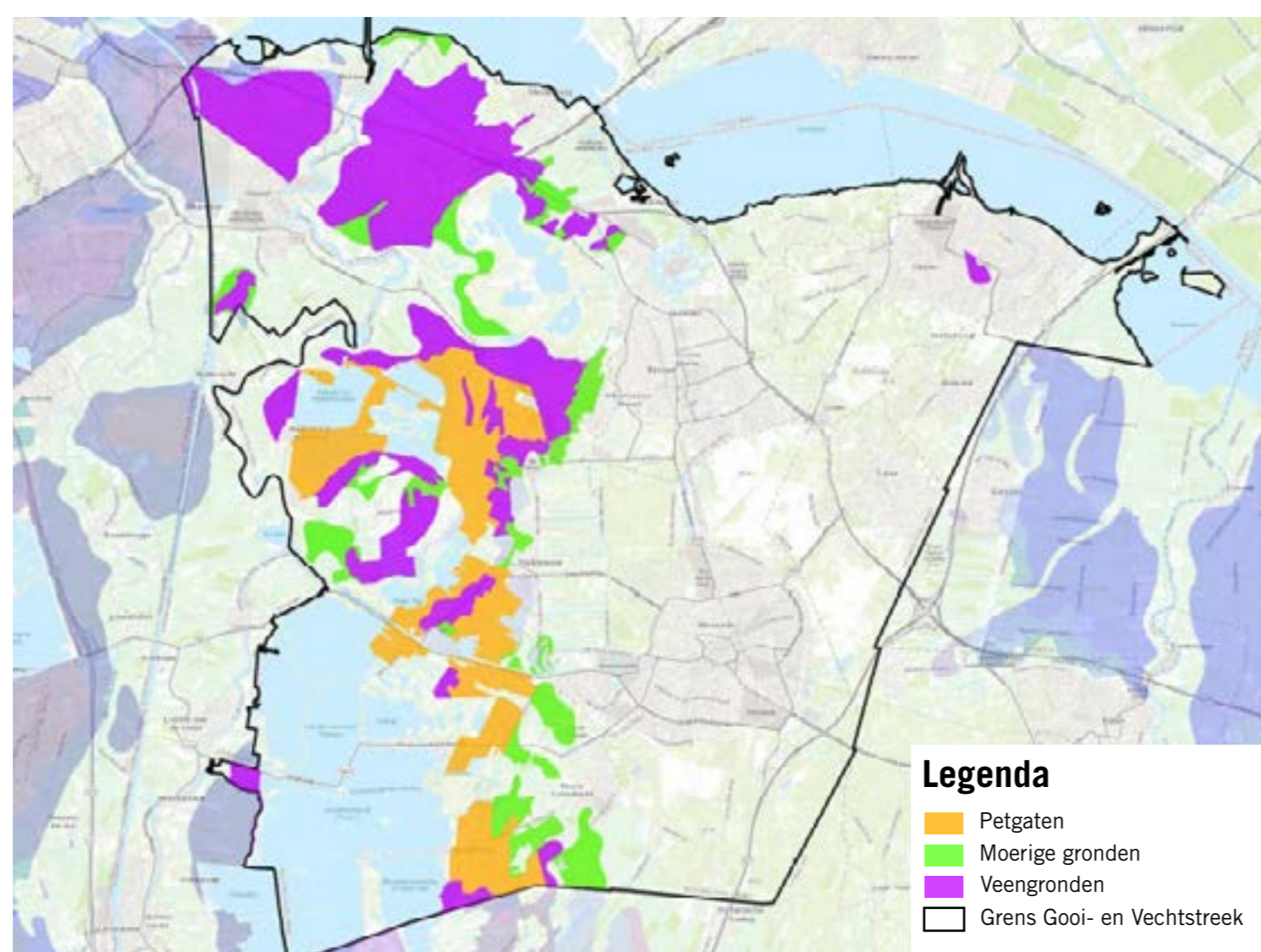
VEENOXIDATIE EN BODEMDALING

Ontwikkelingen

- Het veengebied klinkt in, krimpt en oxideert door ontwatering en gewicht van bebouwing en wegen. Dit veroorzaakt een bodemdaling die op plekken kan oplopen tot meer dan 1,5 centimeter per jaar.
- Er treedt verzilting op, infrastructuur en bebouwing loopt schade op en het wordt lastiger om de waterveiligheid te behouden.
- Veen dat oxideert stoot ook CO₂ uit.
- Het veen meer vernatten vermindert of stopt bodemdaling, maar maakt het huidige agrarisch gebruik onmogelijk.
- Er zijn geen gemakkelijke oplossingen en er is een gebiedsgerichte aanpak nodig om alle gebruikers perspectief te bieden.

Regionale opgaven

- Welke maatregelen willen we nemen om de bodemdaling in het veenweidegebied buiten de kernen te remmen, stoppen of te herstellen?
- En welk perspectief bieden we de voor de gebruikers?





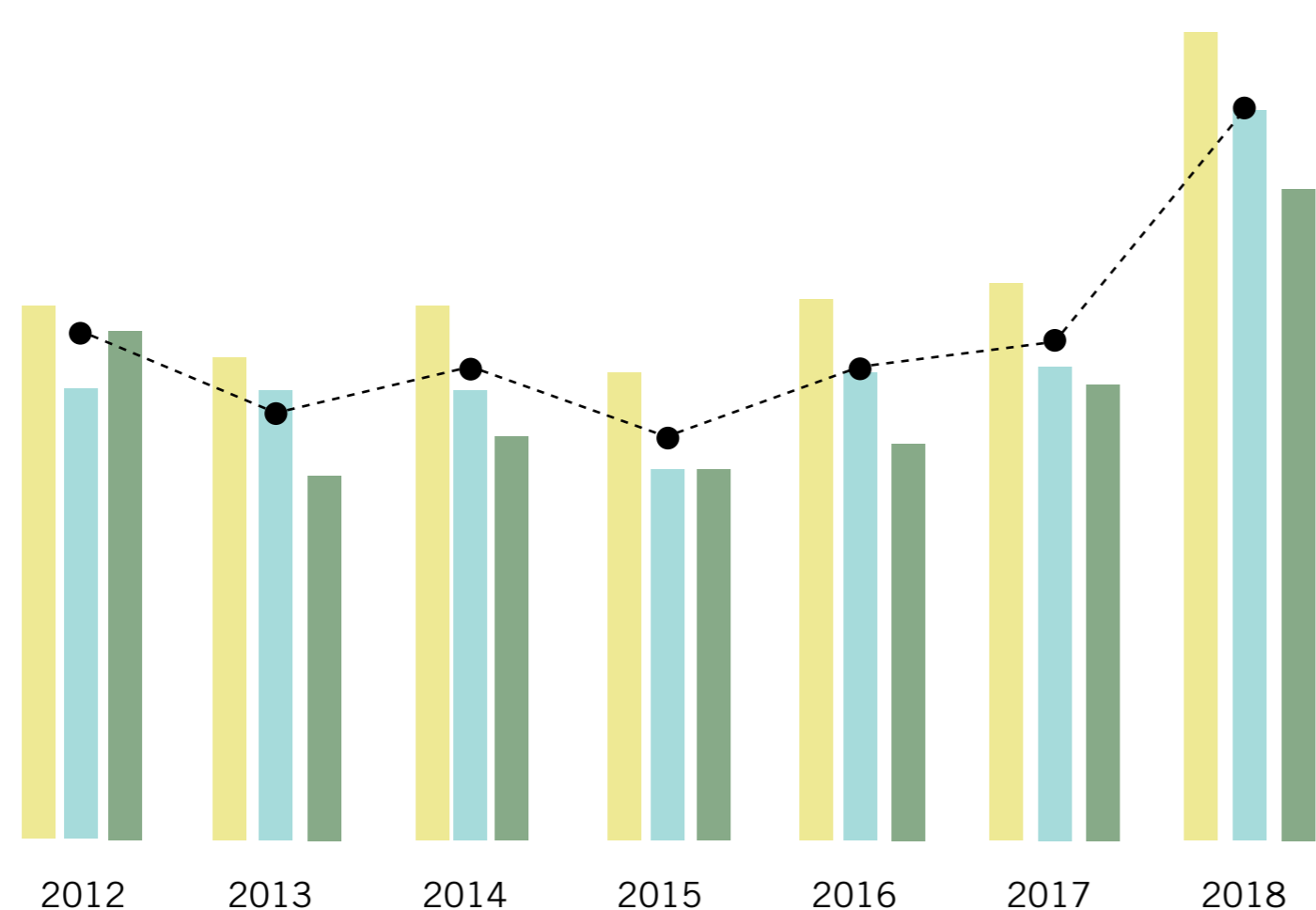
BIODIVERSITEIT

Ontwikkelingen

- De regio kent grote diversiteit aan natuur en heeft veel beschermde natuurgebieden. In de onbeschermde agrarische gebieden is een sterke neergaande trend van de weidevogels.
- De beschermde gebieden staan onder druk door invloeden van daarbuiten: verdroging, vermesting en verzuring.
- De natuur heeft baat bij onderling verbinden van gebieden.
- De neerslag van stikstof op natuur beperkt ook de economische ontwikkeling, wat grote delen van de regio raakt. Bronnen zijn de agrarische sector, verkeer, woningen en industrie.
- De baten van natuur komen niet altijd op dezelfde plaats terecht als de kosten.
- Het is zoeken naar balans tussen natuur kunnen beleven en met rust laten.

Regionale opgaven

- Hoe voorkomen we verdroging, vermesting, verzuring (stikstofdepositie) en vergiftiging van Natura 2000 en Natuurnetwerk?
- Hoe verbeteren we de biodiversiteit buiten de beschermde gebieden buiten stedelijk gebied?
- Hoe vinden we balans tussen natuur tussen natuur kunnen beleven en met rust laten?





LANDSCHAP EN CULTUURHISTORIE

Ontwikkelingen

- De kwaliteit en diversiteit van het landschap is kenmerkend voor het gebied.
- Het landschap is verweven met cultureel erfgoed en natuurwaarden.
- Landschap staat onder druk door verstedelijking, klimaatverandering, energietransitie en onvoldoende financiering.
- De baten van dit landschap komen niet altijd op dezelfde plaats terecht als de kosten.
- De potentie wordt niet volledig benut.
- De diversiteit en de overgangen tussen landschappen zijn bijzonder kwetsbaar.

Regionale opgaven

- Hoe zorgen we voor toekomstbestendigheid van de unieke landschappelijke kwaliteiten van de regio? (kwantiteit, kwaliteit, beheer, balans in gebruiksdruk en toegankelijkheid)
- Hoe versterken we de randen en overgangen in het landschap?

